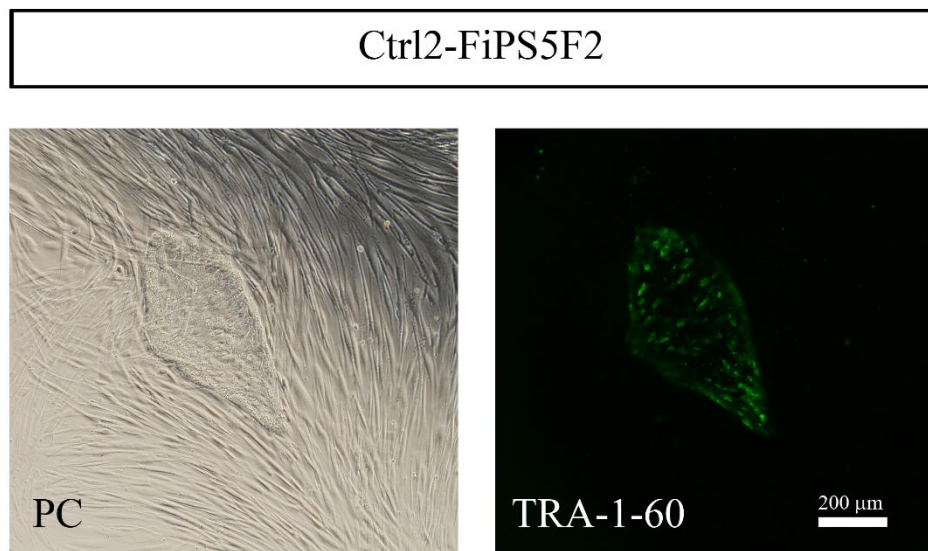


## ANEXO 2 A LA SOLICITUD DE DEPÓSITO DE LA LÍNEA CELULAR

### Ctrl2-FiPS5F2

Detección de la expresión del marcador de pluripotencia TRA-1-60 en la línea

Ctrl2-FiPS5F2



**Figura 1.** Detección de la expresión de TRA-1-60 de la línea Ctrl2-FiPS5F2 cultivada sobre *feeders*: panel izquierdo micrografía de contraste de fases (PC, phase contrast); panel derecho micrografía de fluorescencia de la tinción *in situ* con Anti-TRA-1-60-Vio488 Live Cell Stain.

Anti-TRA-1-60-Vio488 Live Cell Stain Ref. MACS Miltenyi #130-106-872