



ANEXOS A LA SOLICITUD DE DEPÓSITO DE LA LÍNEA
CELULAR **STGD1_FiPS4F1.5** EN EL BANCO NACIONAL DE
LÍNEAS CELULARES.



Anexo 1. Test de pluripotencia

Annex 1. Pluripotency test

Anexo 2. Test de diferenciació *in vitro*

Annex 2. *In vitro* differentiation test

Anexo 3. Cariotipo

Annex 3. Karyotype

Anexo 4. Huella genética

Annex 4. DNA fingerprinting

Anexo 5. Genotipo

Annex 5. Genotype

Anexo 6. Test de micoplasma

Annex 6. Mycoplasma test

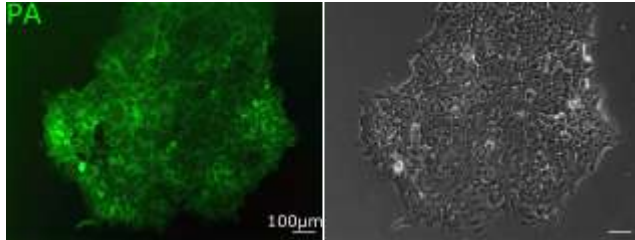
Anexo 7. Test de silenciament

Annex 7. Silencing Test



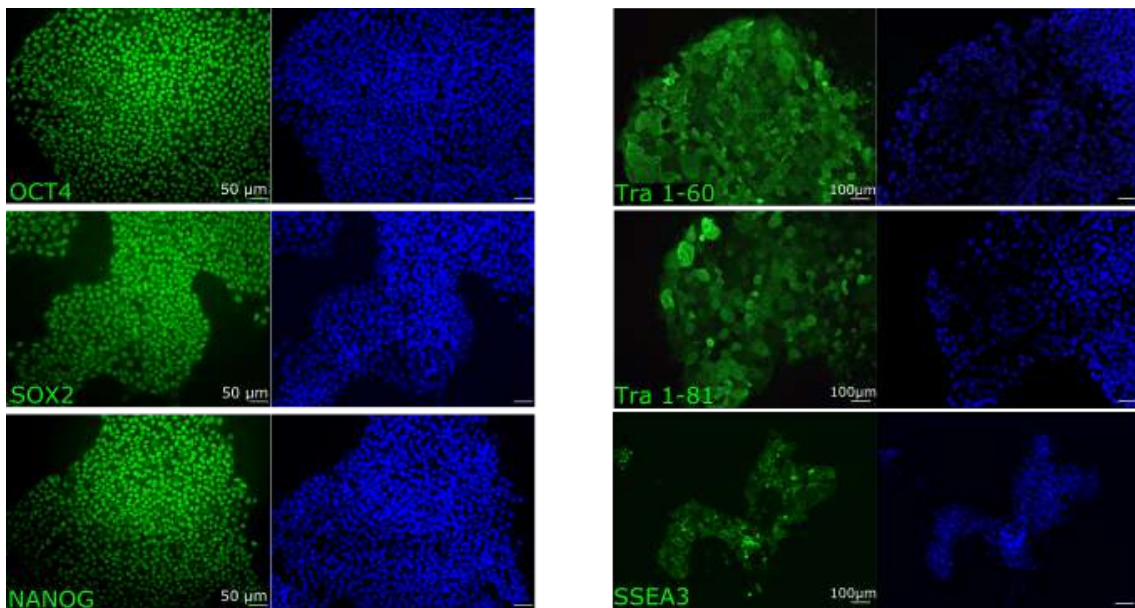
Anexo 1. Test de pluripotencia

Annex 1. Pluripotency test



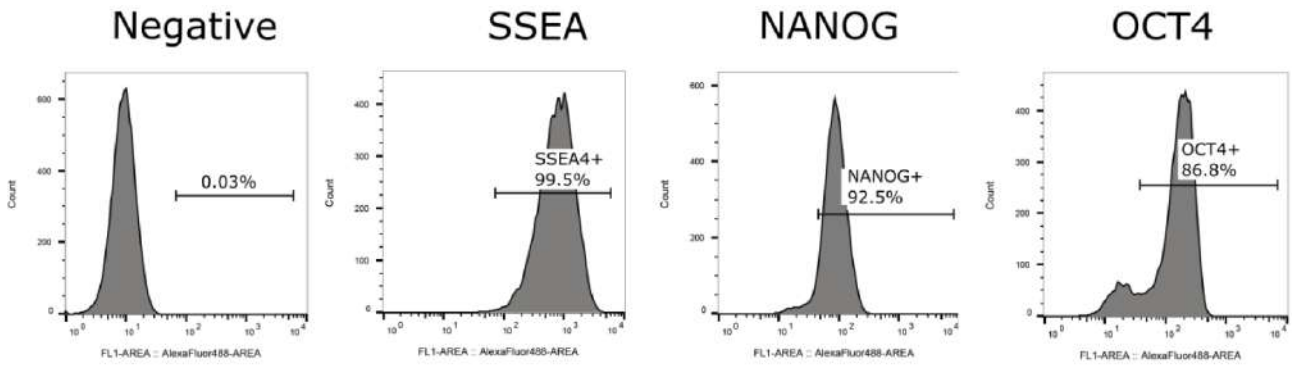
Test de fosfatasa alcalina en la línea STGD1_FiPS4F1.5

Alkaline phosphatase test in STGD1_FiPS4F1.5 cell line



Detecció per immunofluorescència de los marcadors OCT4, SOX2, NANOG, Tra 1-60, Tra 1-81 y SSEA3 en la línia STGD1_FiPS4F1.5

Immunofluorescence detection of OCT4, SOX2, NANOG Tra 1-60, Tra 1-81 and SSEA3 in STGD1_FiPS4F1.5 cell line



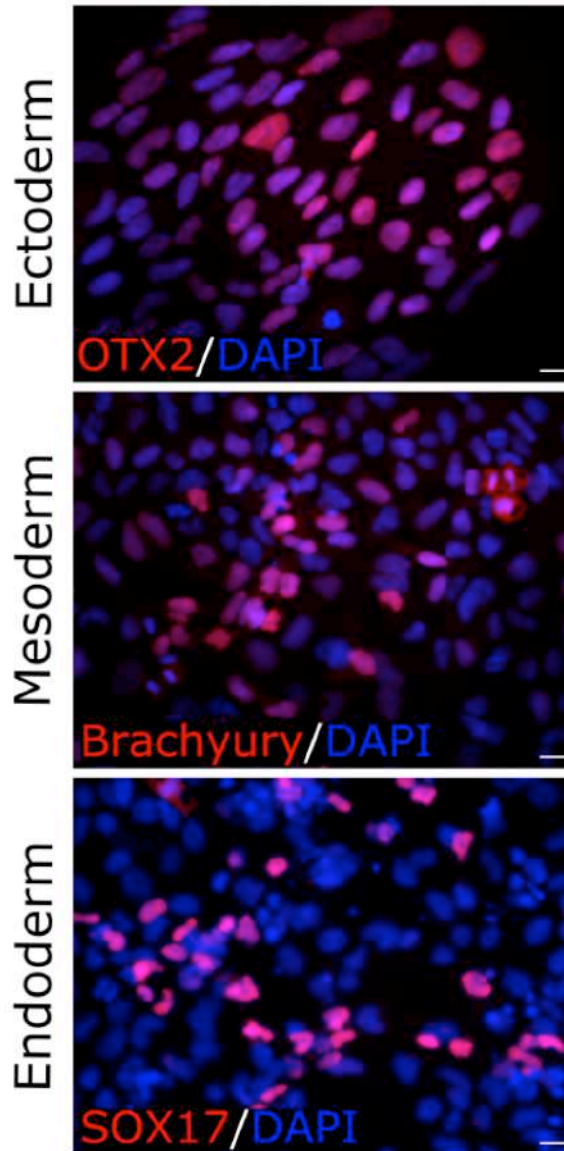
Detecció per citometria de flujo de los marcadores SSEA4, NANOG y OCT4 en la línea STGD1_FiPS4F1.5

Flow cytometry detection of SSEA4, NANOG and OCT4 in STGD1_FiPS4F1.5 cell line



Anexo 2. Test de diferenciació *in vitro*

Annex 2. *In vitro* differentiation test



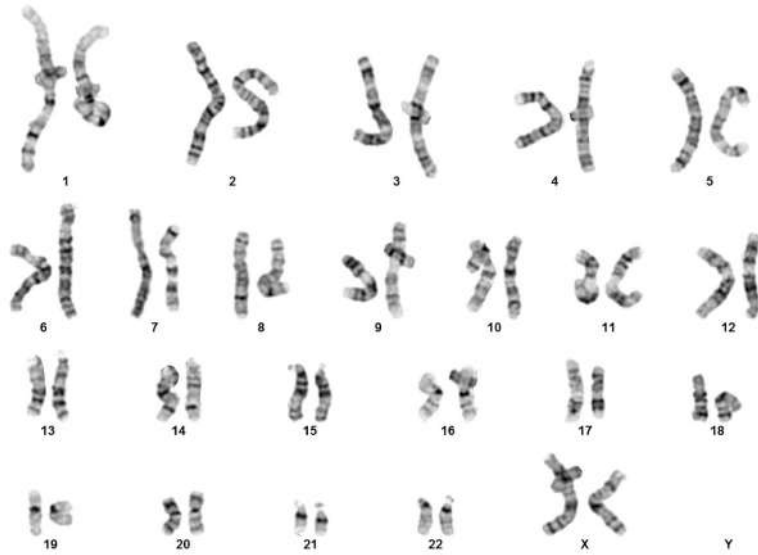
Diferenciació *in vitro* a ectodermo, mesodermo y endodermo de la línia STGD1_FiPS4F1.5

In vitro differentiation into ectoderm, mesoderm and endoderm of STGD1_FiPS4F1.5 line

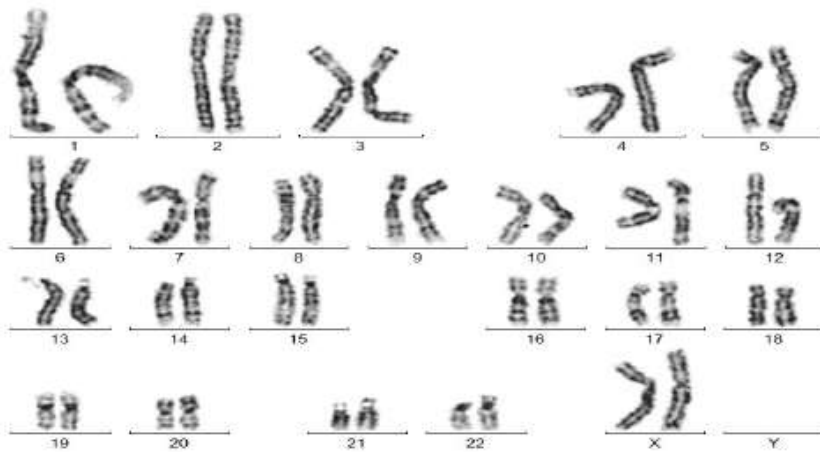


Anexo 3. Cariotipo

Annex 3. Karyotype



46, XX p6



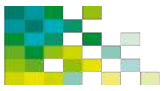
46, XX p13



Anexo 4. Huella genética

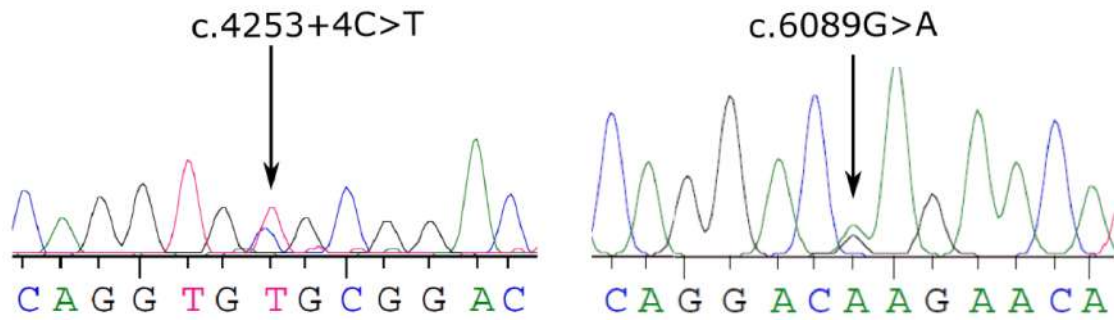
Annex 4. DNA fingerprinting

STR	Fibroblasts	iPSC
AMEL	X	X
vWA	14, 19	14, 19
D8S1179	14	14
TPOX	9, 10	9, 10
FGA	19, 22	19, 22
D3S1358	16	16
THO1	9, 9.3	9, 9.3
D21S11	30	30
D18S51	13, 16	13, 16
Penta E	11, 13	11, 13
D5S818	9, 13	9, 13
D13S317	8, 12	8, 12
D7S820	11	11
D16S539	10, 11	10, 11
CSF1PO	11, 12	11, 12
Penta D	10, 13	10, 13



Anexo 5. Genotipo

Annex 5. Genotype



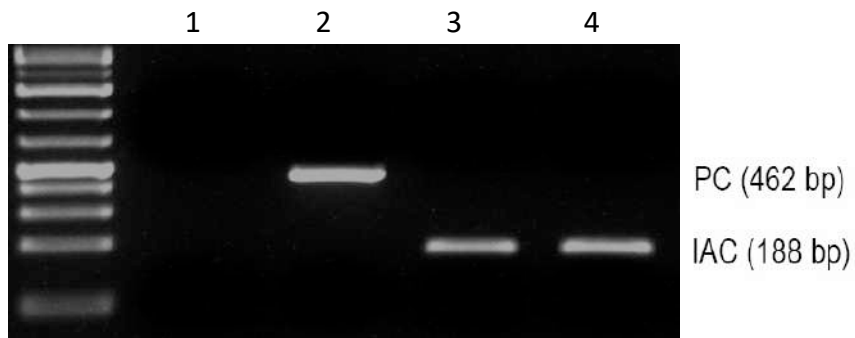
Confirmación del diagnóstico genotípico de la línea STGD1_FiPS4F1.5 por secuenciación Sanger

Confirmation of genotypic diagnosis of the line STGD1_FiPS4F1.5 by Sanger sequencing



Anexo 6. Test de micoplasma

Annex 6. Mycoplasma test

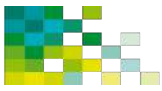


1: negative control

2: positive control

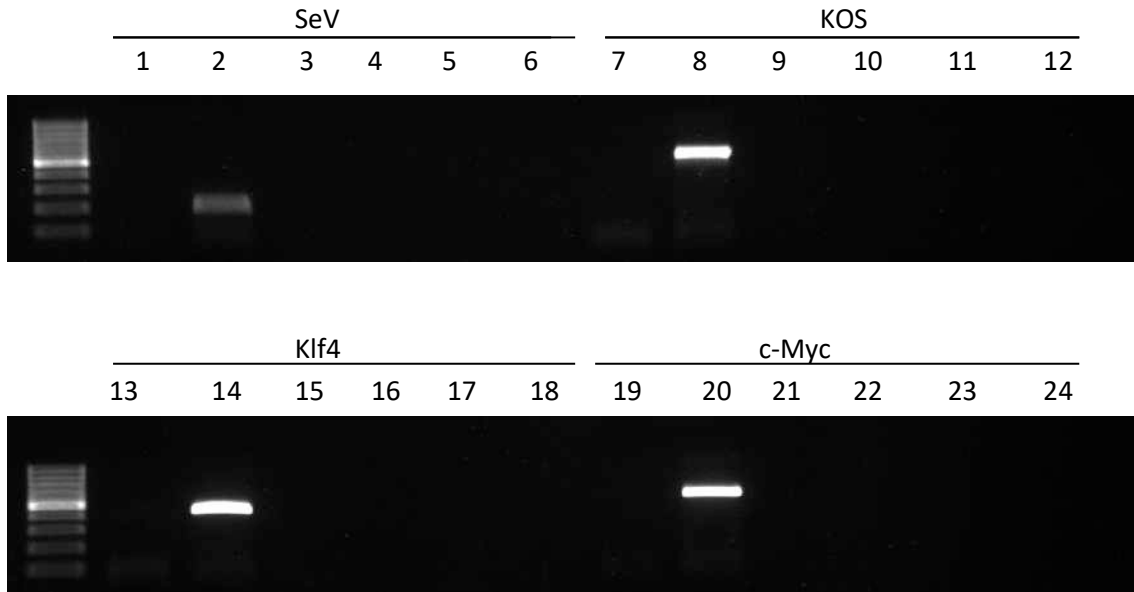
3: STGD1_FiPS4F1.5 cells

(PC: positive control, IAC: internal control)



Anexo 7. Test de silenciament

Annex 7. Silencing Test



1, 7, 13 and 19: negative control
2, 8, 14 and 20: positive control
5, 11, 17 and 23: STGD1_FiPS4F1.5 cells

Detection	Target	Forward/Reverse primer (5'-3')
Sendai virus detection	<i>SeV</i>	GGATCACTAGGTGATATCGAGC ACCAGACAAGAGTTTAAGAGATATGTATC
Transgene detection	<i>KOS</i>	ATGCACCGCTACGACGTGAGCGC ACCTTGACAATCCTGATGTGG
Transgene detection	<i>Klf4</i>	TTCCTGCATGCCAGAGGAGCCC AATGTATCGAAGGTGCTCAA
Transgene detection	<i>c-Myc</i>	TAACTGACTAGCAGGCTTGTCTG TCCACATACAGTCCTGGATGATGATG