



ANEXOS A LA SOLICITUD DE DEPÓSITO DE LA LÍNEA
CELULAR **RP3_FiPS4F11** EN EL BANCO NACIONAL DE
LÍNEAS CELULARES.



Anexo 1. Test de pluripotencia

Annex 1. Pluripotency test

Anexo 2. Test de diferenciació *in vitro*

Annex 2. *In vitro* differentiation test

Anexo 3. Cariotipo

Annex 3. Karyotype

Anexo 4. Huella genética

Annex 4. DNA fingerprinting

Anexo 5. Genotipo

Annex 5. Genotype

Anexo 6. Test de micoplasma

Annex 6. Mycoplasma test

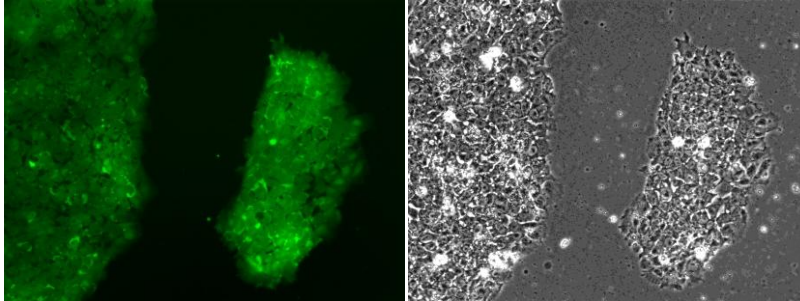
Anexo 7. Test de silenciament

Annex 7. Silencing Test



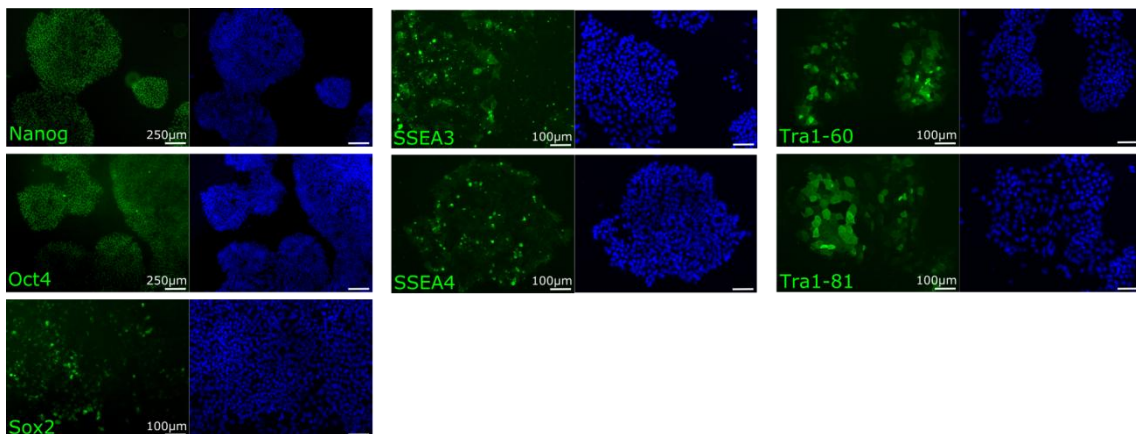
Anexo 1. Test de pluripotencia

Annex 1. Pluripotency test



Test de fosfatasa alcalina en la línea RP3_FiPS4F11

Alkaline phosphatase test in RP3_FiPS4F11 cell line



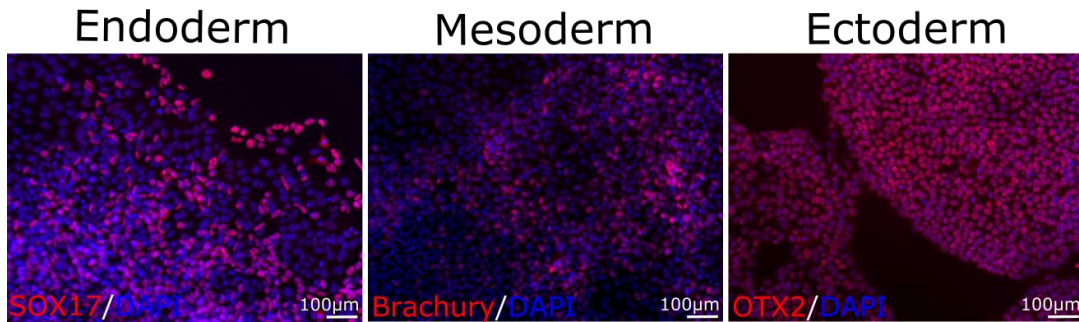
Detecció per immunofluorescència de los marcadors OCT4, SOX2, NANOG, Tra 1-60, Tra 1-80 y SSEA3 en la línia RP3_FiPS4F11

Immunofluorescence detection of OCT4, SOX2, NANOG, Tra 1-60, Tra 1-81 and SSEA3 in RP3_FiPS4F11 cell line



Anexo 2. Test de diferenciació *in vitro*

Annex 2. *In vitro* differentiation test



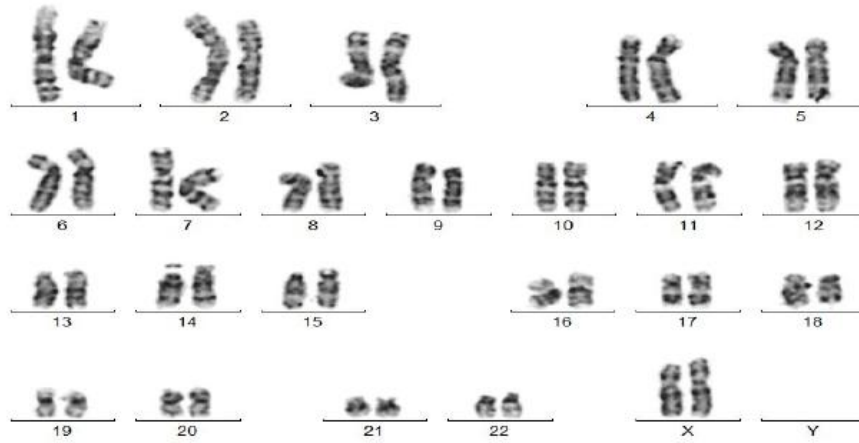
Diferenciació *in vitro* a ectodermo, mesodermo y endodermo de la línia RP3_FiPS4F11

In vitro differentiation into ectoderm, mesoderm and endoderm of RP3_FiPS4F11 cell line



Anexo 3. Cariotipo

Annex 3. Karyotype



46, XX p9



Anexo 4. Huella genética

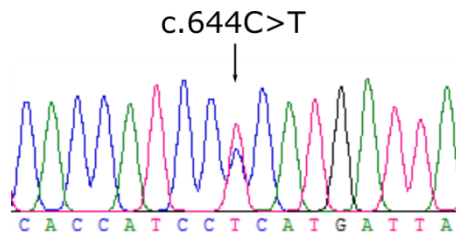
Annex 4. DNA fingerprinting

STR	Fibroblasts	iPSC (c11)
D8S1179	12, 14	12, 14
D21S11	28, 31.2	28, 31.2
D7S820	12, 14	12, 14
CSF1PO	10, 12	10, 12
D3S1358	18	18
THO1	7, 9.3	7, 9.3
D13S317	11, 13	11, 13
D16S539	8, 12	8, 12
D2S1338	17, 19	17, 19
D19S433	13, 15	13, 15
VWA	18	18
TPOX	8	8
D18S51	13, 18	13, 18
D5S818	12, 13	12, 13
FGA	21	21
AMEL	X	X



Anexo 5. Genotipo

Annex 5. Genotype



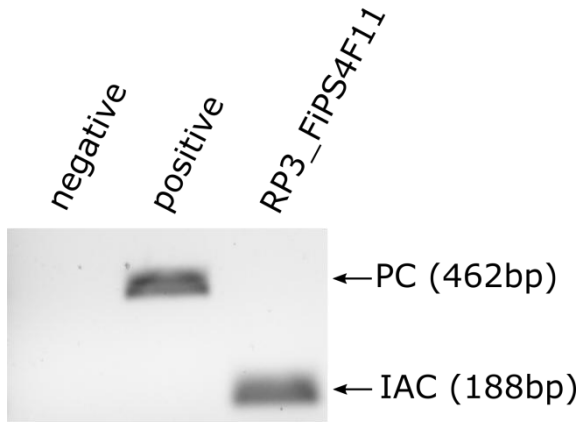
Confirmación del diagnóstico genotípico de la línea RP3_FiPS4F11 por secuenciación Sanger

Confirmation of genotypic diagnosis of the line RP3_FiPS4F11 by Sanger sequencing



Anexo 6. Test de micoplasma

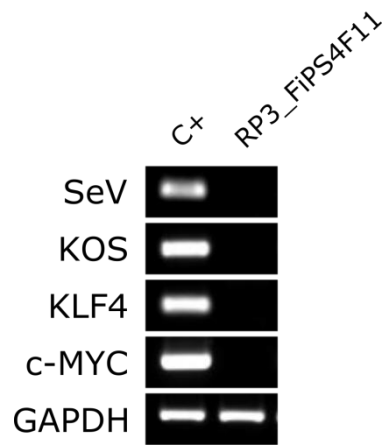
Annex 6. Mycoplasma test





Anexo 7. Test de silenciament

Annex 7. Silencing Test



Detection	Target	Forward/Reverse primer (5'-3')
Sendai virus detection	<i>SeV</i>	GGATCACTAGGTGATATCGAGC ACCAGACAAGAGTTTAAGAGATATGTATC
Transgene detection	<i>KOS</i>	ATGCACCGCTACGACGTGAGCGC ACCTTGACAATCCTGATGTGG
Transgene detection	<i>Klf4</i>	TTCCTGCATGCCAGAGGAGCCC AATGTATCGAAGGTGCTCAA
Transgene detection	<i>c-Myc</i>	TAACTGACTAGCAGGCTTGTCG TCCACATACAGTCCTGGATGATGATG