



ANEXOS A LA SOLICITUD DE DEPÓSITO DE LA LÍNEA
CELULAR **BEST1_FiPS4F1** EN EL BANCO NACIONAL DE
LÍNEAS CELULARES.



Anexo 1. Test de pluripotencia

Annex 1. Pluripotency test

Anexo 2. Test de diferenciación *in vitro*

Annex 2. *In vitro* differentiation test

Anexo 3. Cariotipo

Annex 3. Karyotype

Anexo 4. Huella genética

Annex 4. DNA fingerprinting

Anexo 5. Genotipo

Annex 5. Genotype

Anexo 6. Test de micoplasma

Annex 6. Mycoplasma test

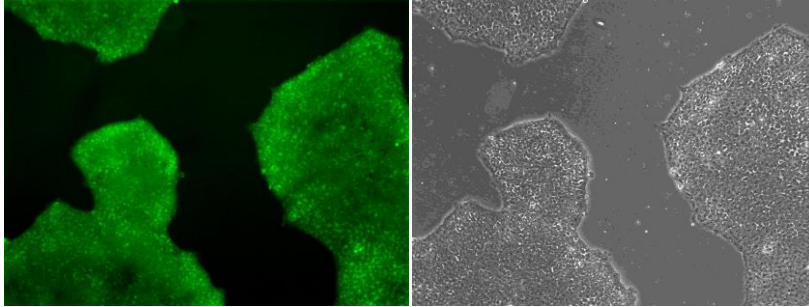
Anexo 7. Test de silenciament

Annex 7. Silencing Test



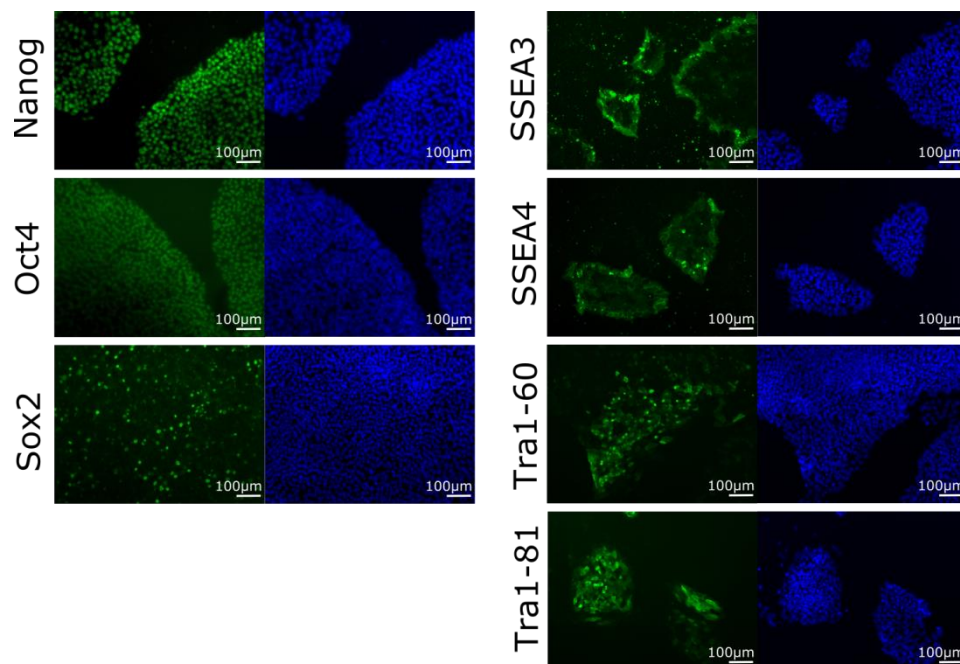
Anexo 1. Test de pluripotencia

Annex 1. Pluripotency test



Test de fosfatasa alcalina en la línea BEST1_FiPS4F1

Alkaline phosphatase test in BEST1_FiPS4F1 cell line



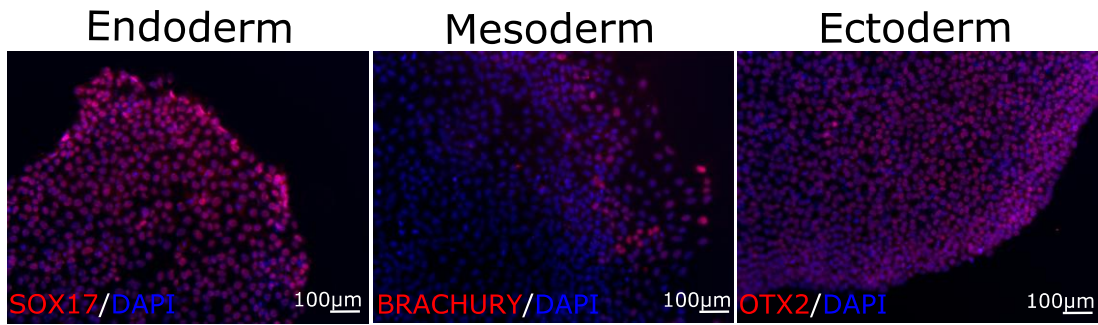
Detección por inmunofluorescencia de los marcadores OCT4, SOX2, NANOG, Tra 1-60, Tra 1-80, SSEA3 y SSEA4 en la línea BEST1_FiPS4F1

Immunofluorescence detection of OCT4, SOX2, NANOG, Tra 1-60, Tra 1-81, SSEA3 and SSEA4 in BEST1_FiPS4F1 cell line



Anexo 2. Test de diferenciació *in vitro*

Annex 2. *In vitro* differentiation test



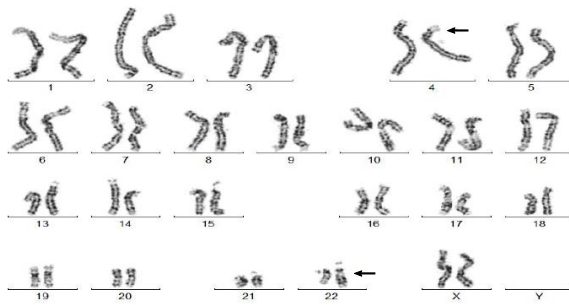
Diferenciació *in vitro* a ectodermo, mesodermo y endodermo de la línia BEST1_FiPS4F1

In vitro differentiation into ectoderm, mesoderm and endoderm of BEST1_FiPS4F1 cell line

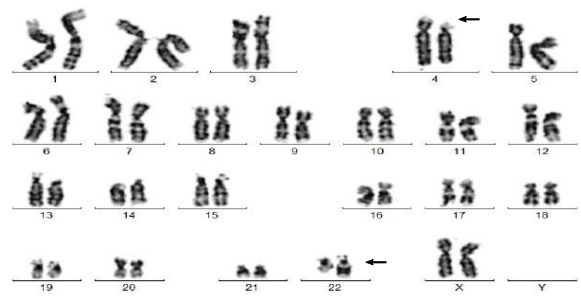


Anexo 3. Cariotipo

Annex 3. Karyotype



iPSC



Fibroblasts

46, XX, t(4;22)(p14;q12)



Anexo 4. Huella genética

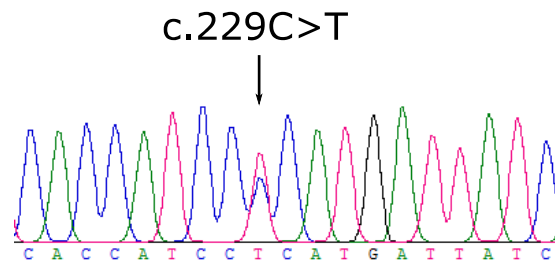
Annex 4. DNA fingerprinting

STR	Fibroblasts	iPSC
D8S1179	13, 14	13, 14
D21S11	29, 31	29, 31
D7S820	8, 12	8, 12
CSF1PO	11, 12	11, 12
D3S1358	16, 18	16, 18
THO1	7, 9	7, 9
D13S317	11, 13	11, 13
D16S539	12, 13	12, 13
D2S1338	18, 23	18, 23
D19S433	13	13
VWA	16, 17	16, 17
TPOX	8	8
D18S51	14, 16	14, 16
D5S818	11	11
FGA	24, 26	24, 26
AMEL	X	X



Anexo 5. Genotipo

Annex 5. Genotype



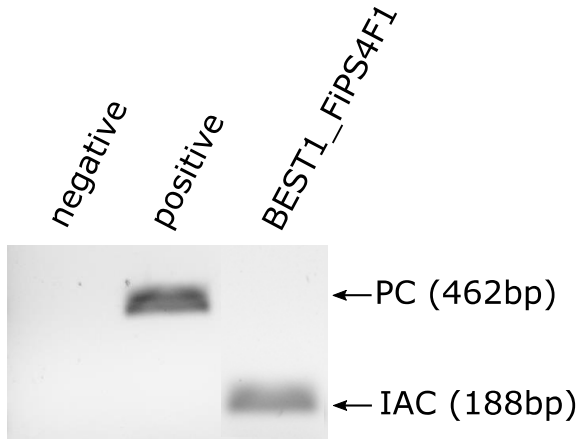
Confirmación del diagnóstico genotípico de la línea BEST1_FiPS4F1 por secuenciación Sanger

Confirmation of genotypic diagnosis of the line BEST1_FiPS4F1 by Sanger sequencing



Anexo 6. Test de micoplasma

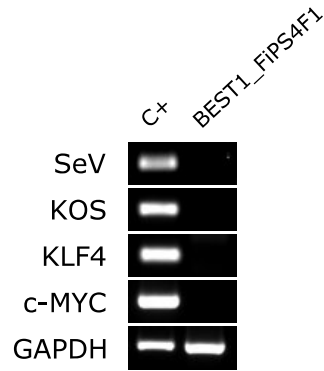
Annex 6. Mycoplasma test





Anexo 7. Test de silenciament

Annex 7. Silencing Test



Detection	Target	Forward/Reverse primer (5'-3')
Sendai virus detection	<i>SeV</i>	GGATCACTAGGTGATATCGAGC ACCAGACAAGAGTTTAAGAGATATGTATC
Transgene detection	<i>KOS</i>	ATGCACCGCTACGACGTGAGCGC ACCTTGACAATCCTGATGTGG
Transgene detection	<i>Klf4</i>	TTCCTGCATGCCAGAGGAGCCC AATGTATCGAAGGTGCTCAA
Transgene detection	<i>c-Myc</i>	TAACTGACTAGCAGGCTTGTCG TCCACATACAGTCCTGGATGATGATG