



ANEXOS A LA SOLICITUD DE DEPÓSITO DE LA  
LÍNEA CELULAR **GPG21-C23** EN EL BANCO  
NACIONAL DE LÍNEAS CELULARES

## **ANEXOS**

Anexo 1: Fenotipo. Marcadores de pluripotencia

Anexo 2: Diferenciación *in vitro*

Anexo 3: Cariotipo

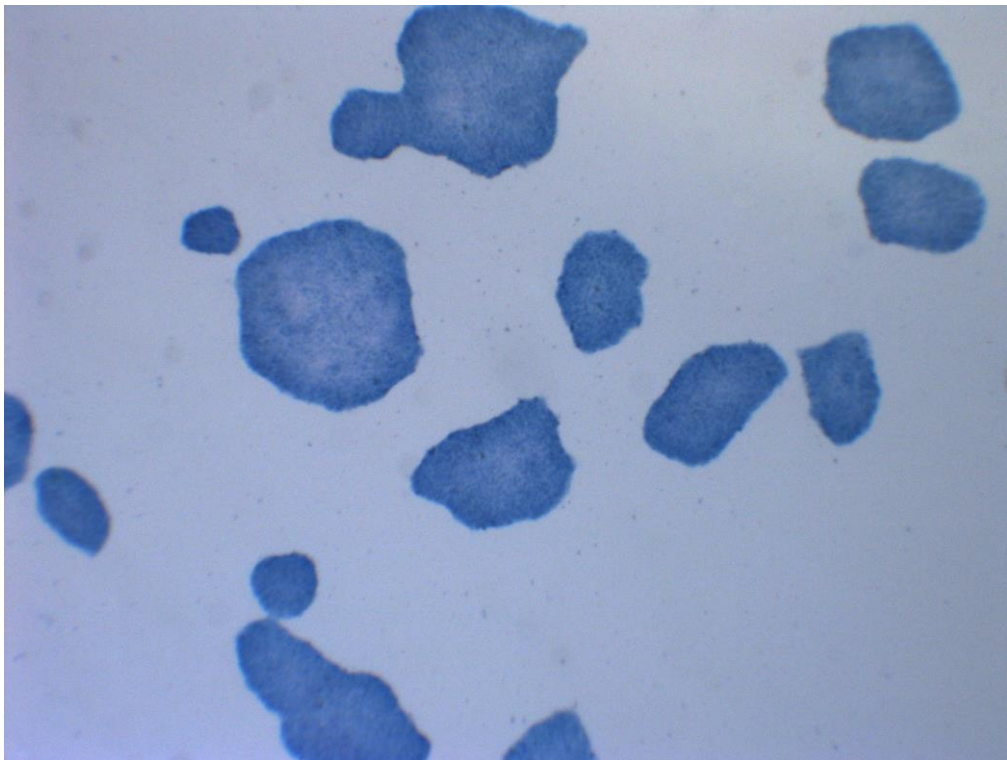
Anexo 4: Resultados microsatélites

Anexo 5: Ausencia de los transgenes de reprogramación

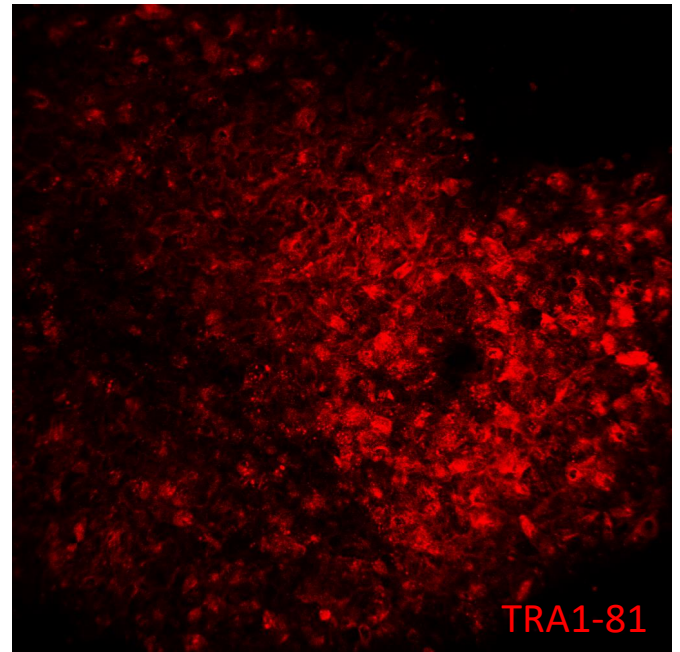
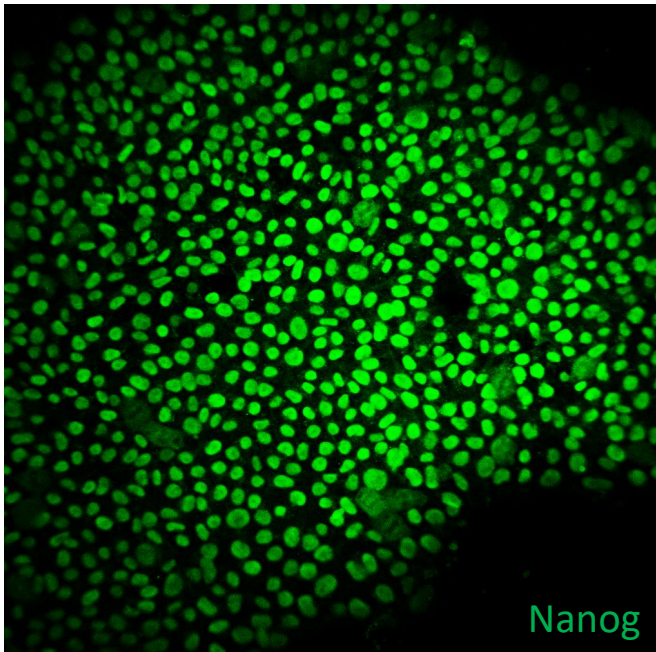
Anexo 6: Resultado test de micoplasma

## **Anexo 1**

### **Fenotipo. Marcadores de pluripotencia**

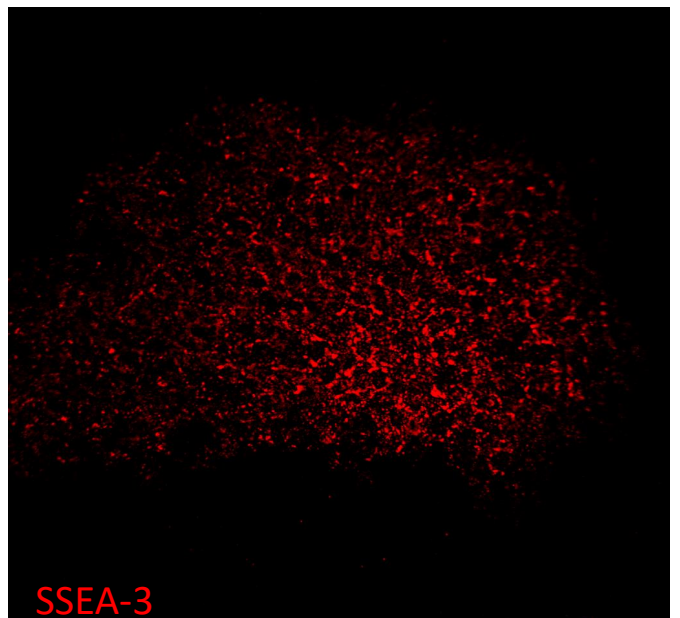
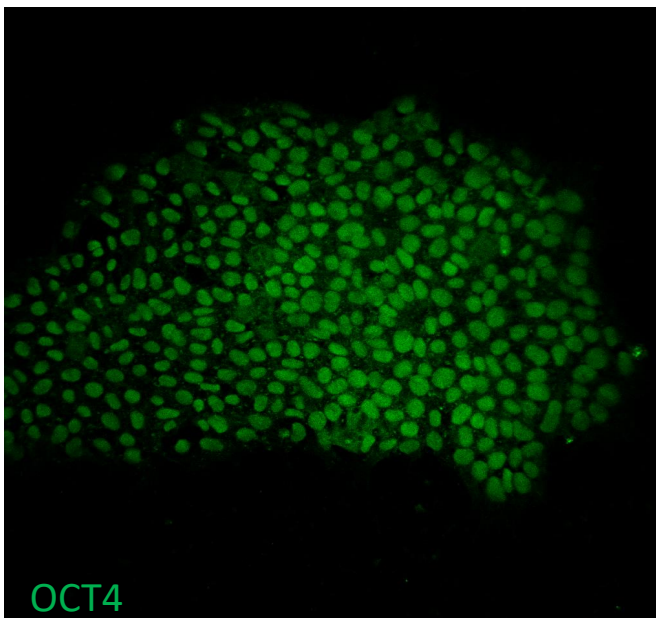


Actividad **fosfatasa alcalina** de la línea de células pluripotentes



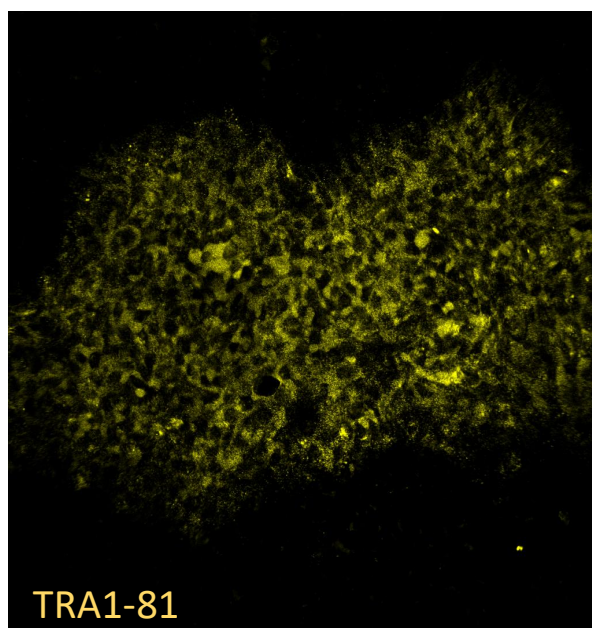
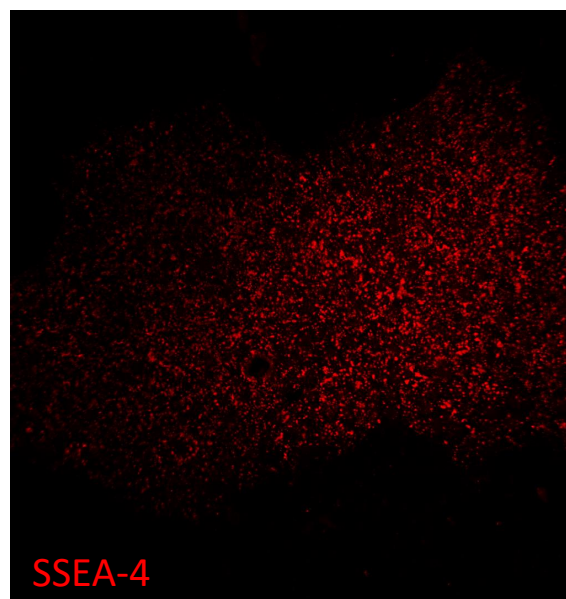
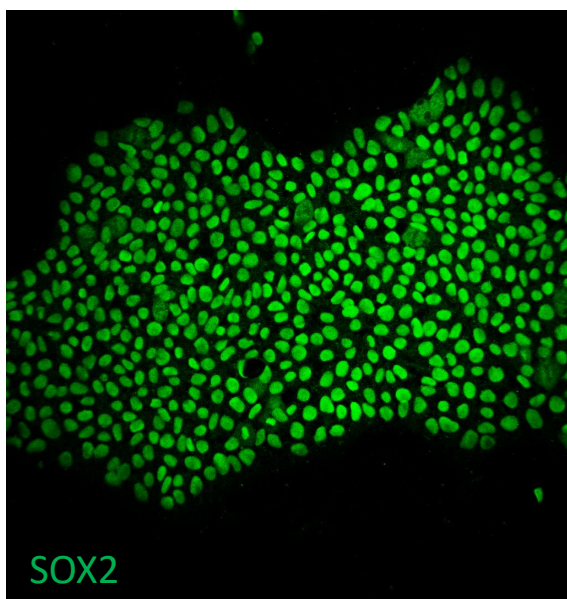
Resultado positivo por inmunocitoquímica para las proteínas de pluripotencia

**Nanog y TRA1-81**



Resultado positivo por inmunocitoquímica para las proteínas de pluripotencia

**Oct-4 y SSEA-3**



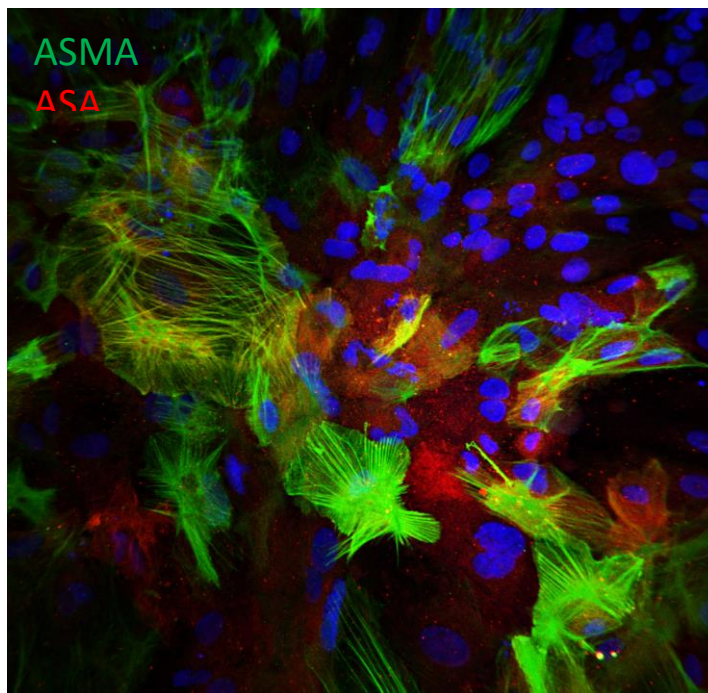
Resultado positivo por inmunocitoquímica para las proteínas de pluripotencia

**Sox-2, SSEA-4 y TRA1-60**

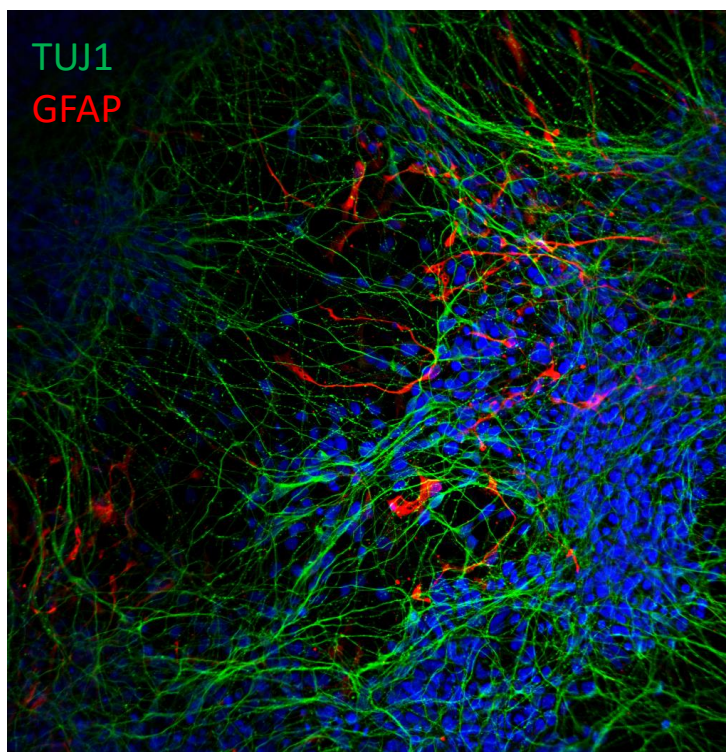


## **Anexo 2**

### **Diferenciación *in vitro***

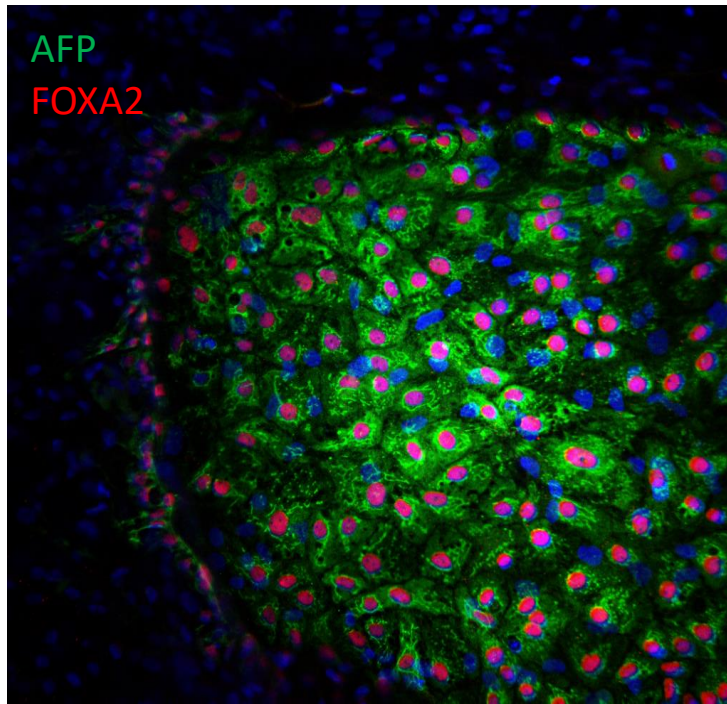


Diferenciación *in vitro* a mesodermo: Células positivas para **ASMA** y **ASA**



Diferenciación *in vitro* a ectodermo: Células positivas para **Tuj1** y **GFAP**





Diferenciación *in vitro* a endodermo: Células positivas para **AFP** y **FOXA2**



## **Anexo 3**

### **Cariotipo**

**ESTUDI CITOGENETIC**

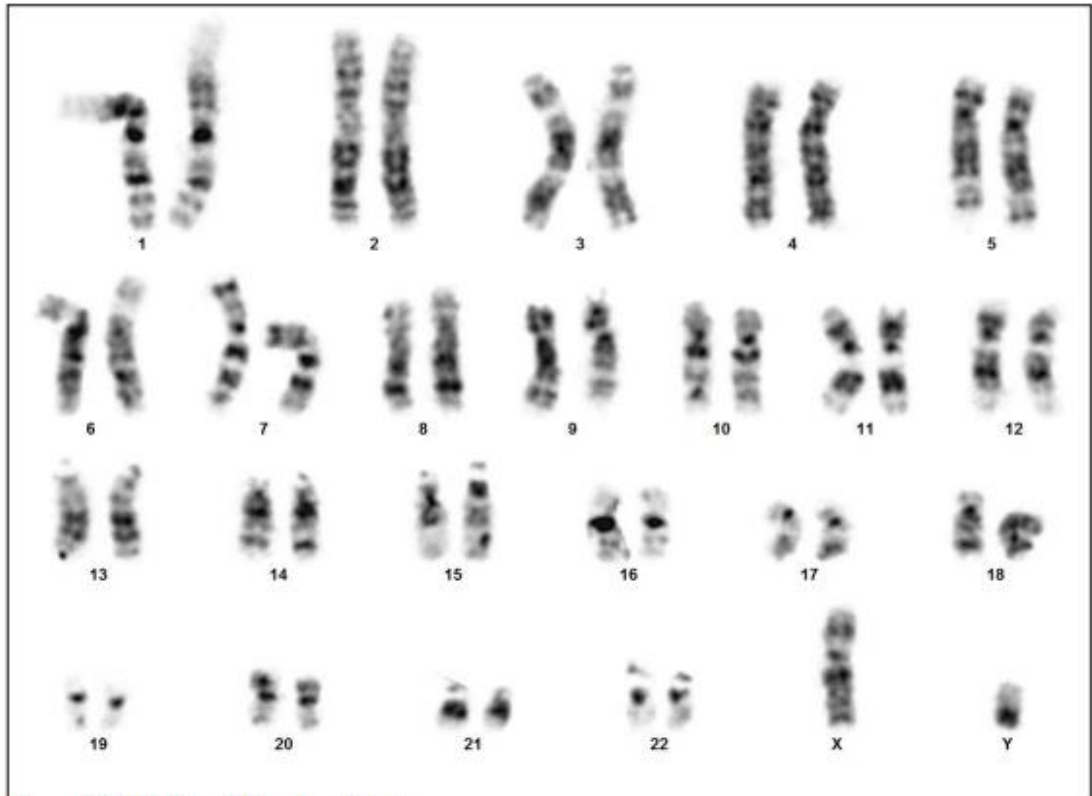
Case name: 92410485

NHC: CT0109

Nombre y Apellidos: GPG1-C23 p15

Tipo de muestra: CM

Servicio: CMRB



Case: 92410485 Slide: 1 Cell: 7

**Resultado: 46,XY**



## **Anexo 4**

### **Resultado microsatélites**

**RESULTADOS:**

En la siguiente tabla se indican los resultados correspondientes a las variantes alélicas para cada locus STR en la muestra analizada.

Código biobanco	Código origen del ADN de la línea celular	Loci STRs analizados									
		TH01	D21S11	D5S818	D13S317	D7S820	D16S539	CSP1PO	AMEL	vWA	TPOX
INVN02519A520ADNA002	GPG21-C23	7, 9.3	27, 31	11, 12	9, 13	10, 12	11, 12	9, 13	X, Y	16, 17	11

Granada, a 15 de Octubre de 2019

Laboratorio de Biología Molecular  
Biobanco del SSPA

**RESULTADOS:**

En la siguiente tabla se indican los resultados correspondientes a las variantes alélicas para cada locus STR en la muestra analizada.

Línea celular	Loci STRs analizados										
	TH01	D21S11	D5S818	D13S317	D7S820	D16S539	CSP1PO	AMEL	vWA	TPOX	
PBMCs Ctrl.BS 37, 22.11.19	7; 9.3	27; 31	11; 12	9; 13	10; 12	11; 12	9; 13	X; Y	16; 17	11	

Barcelona, a 25 de noviembre de 2020

Laboratorio Biología Molecular

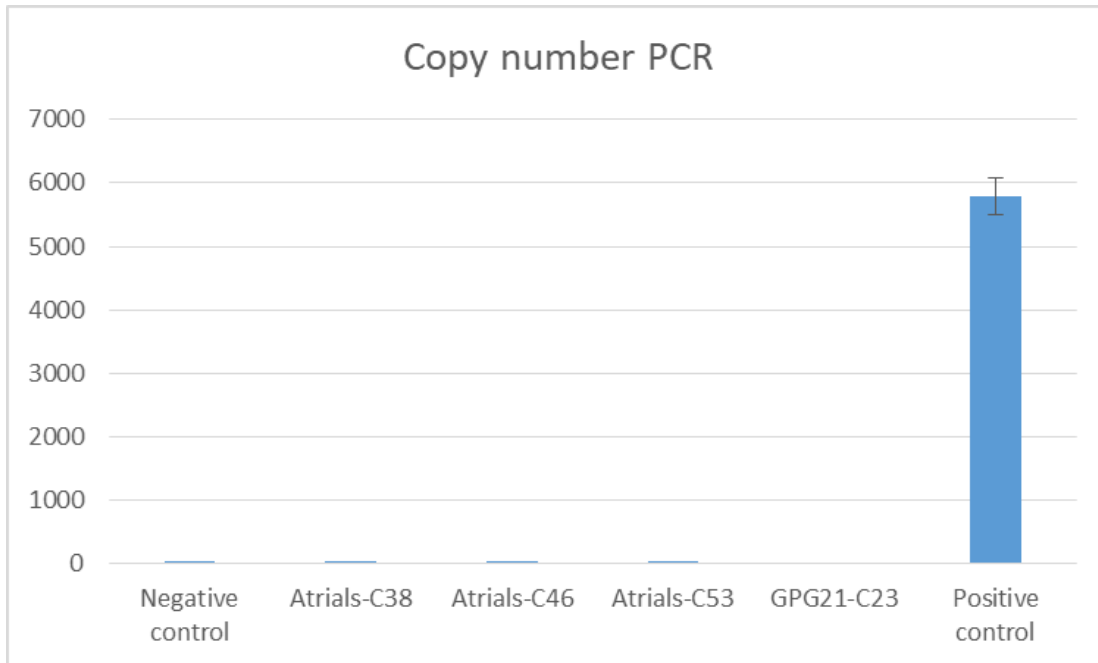
P-CMRC

Análisis de microsatélites en la línea de hiPSC y en las células de las que procede. El donante de las células de la línea **GPG21-C23** es el mismo que el de la línea ya registrada **Ctrl. BS PBiPS 37-Sv4F-1** cuyas células originales se nombraron **PBMCs Ctrl.BS 37**.

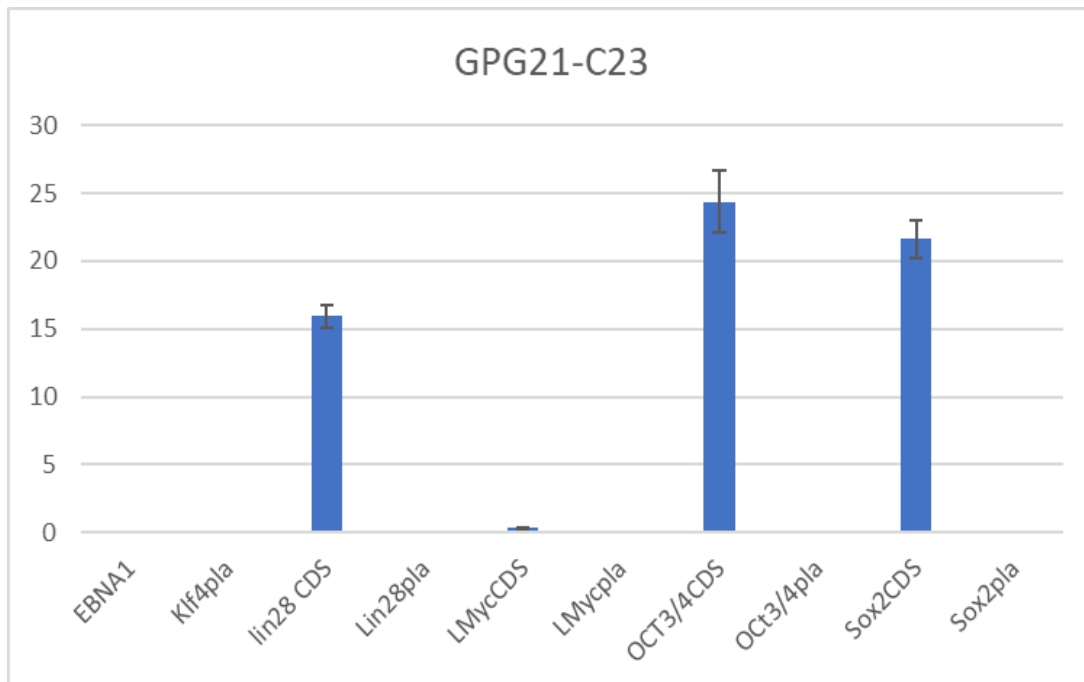


## **Anexo 6**

### **Ausencia de los transgenes de reprogramación**



RT-PCR donde se muestra la ausencia de plásmidos episomales en la línea **GPG21-C23**



Niveles de expresión de mRNA de transgenes (pla) y marcadores de pluripotencia endógenos (CDS) en la línea **GPG21-C23**.



## **Anexo 6**

### **Resultado test de micoplasma**



### Mycoplasma test (VenorGeM Classic kit) 28/08/2019

