

Parque Científico y Tecnológico de Gipuzkoa. P Mikeletegi 81. 20009 San Sebastián. Telf. 943309064. Fax. 943308222.
www.inbiomed.org

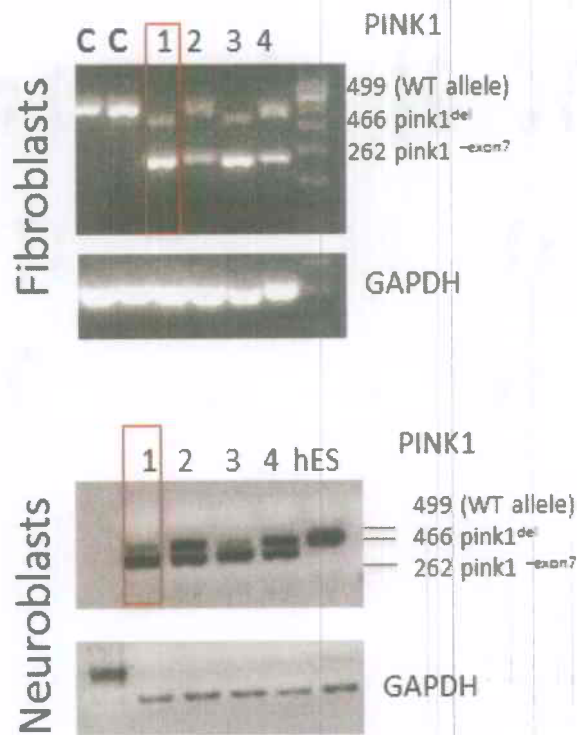
ANEXOS A LA SOLICITUD DE DEPÓSITO DE LA LINEA CELULAR IB PD-P1 (PDP1 B51) EN EL BANCO NACIONAL DE LÍNEAS CELULARES

ANEXOS

- Anexo 1: Identificación genética de la línea celular IB PD-P1.
- Anexo 2: Cariotipo línea de células madre pluripotentes IB PD-P1
- Anexo 3: Fenotipo. Marcadores IB PD-P1
- Anexo 4: Diferenciación *in vitro* de la línea IB PD-P1
- Anexo 5: Diferenciación *in vivo* de la línea IB PD-P1
- Anexo 6: Informe independiente del tipado HLA IB PD-P1
- Anexo 7: Silenciamiento de los transgenes de reprogramación de IB PD-P1

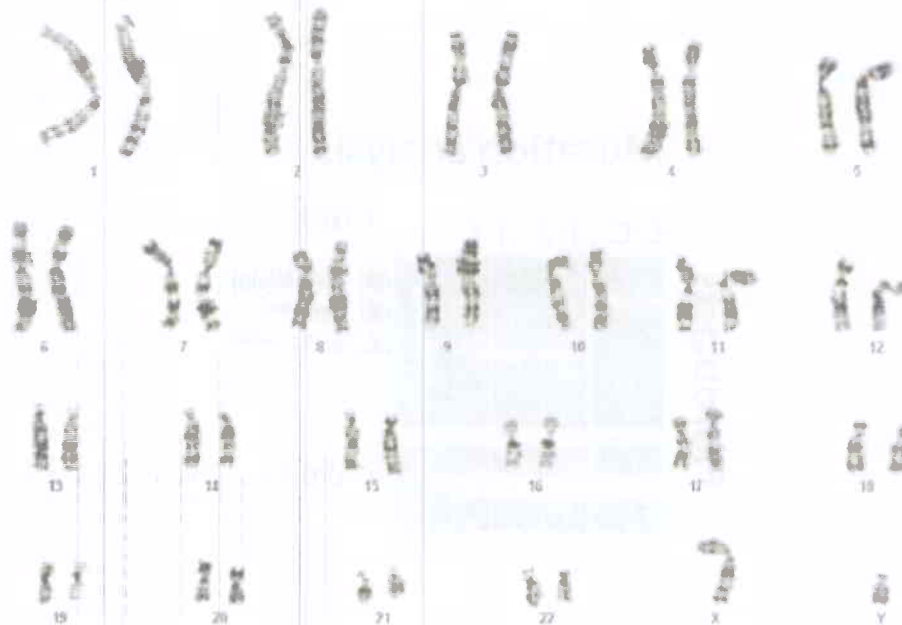
Anexo 1: Identificación genética de la línea celular IB PD-P1

Mutation analysis



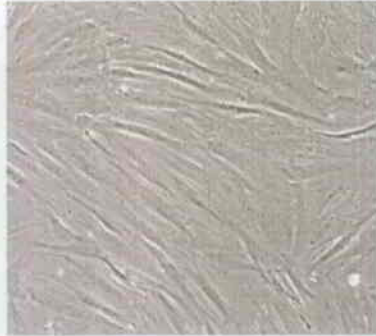
Parque Científico y Tecnológico de Gipuzkoa. P Mikeletegi 81. 20009 San Sebastián. Telf. 943309064. Fax. 943308222.
www.inbiomed.org

Anexo 2: Cariotipo Línea de células madre pluripotentes IB PD-P1

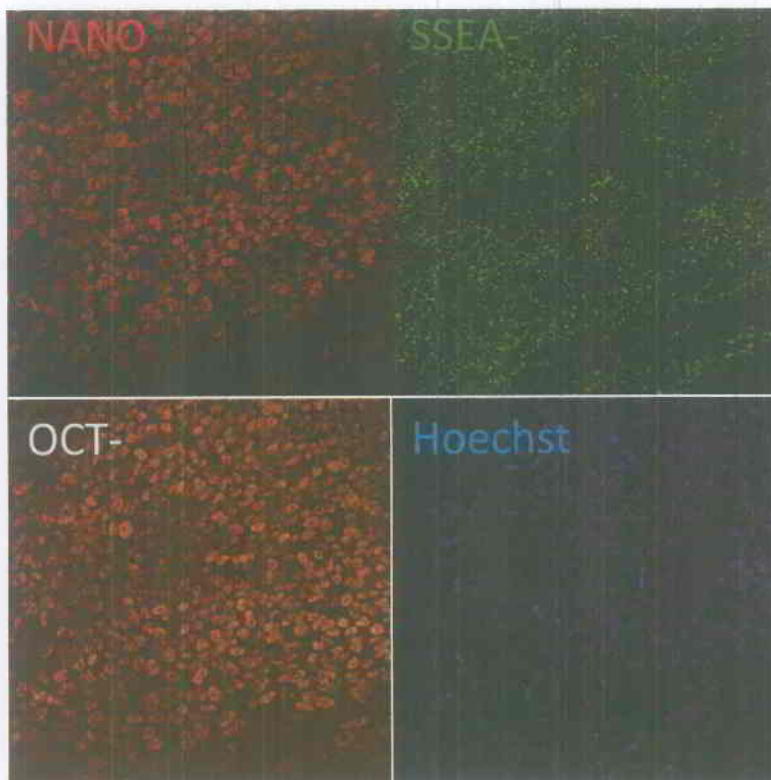
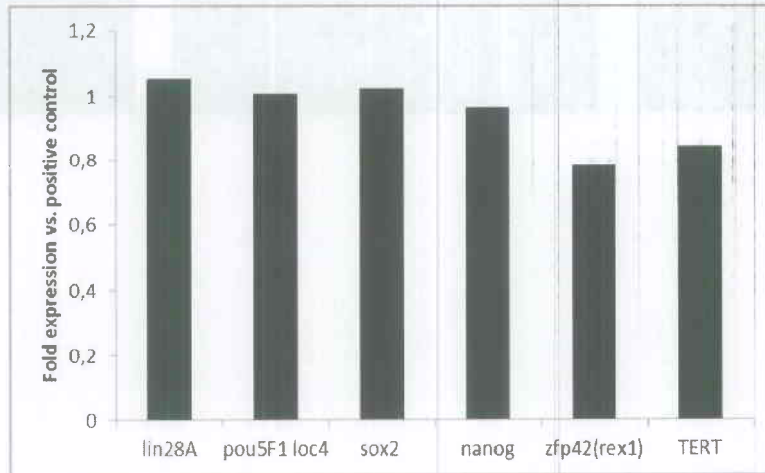


Anexo 3: Fenotipo. Marcadores IB PD-P1

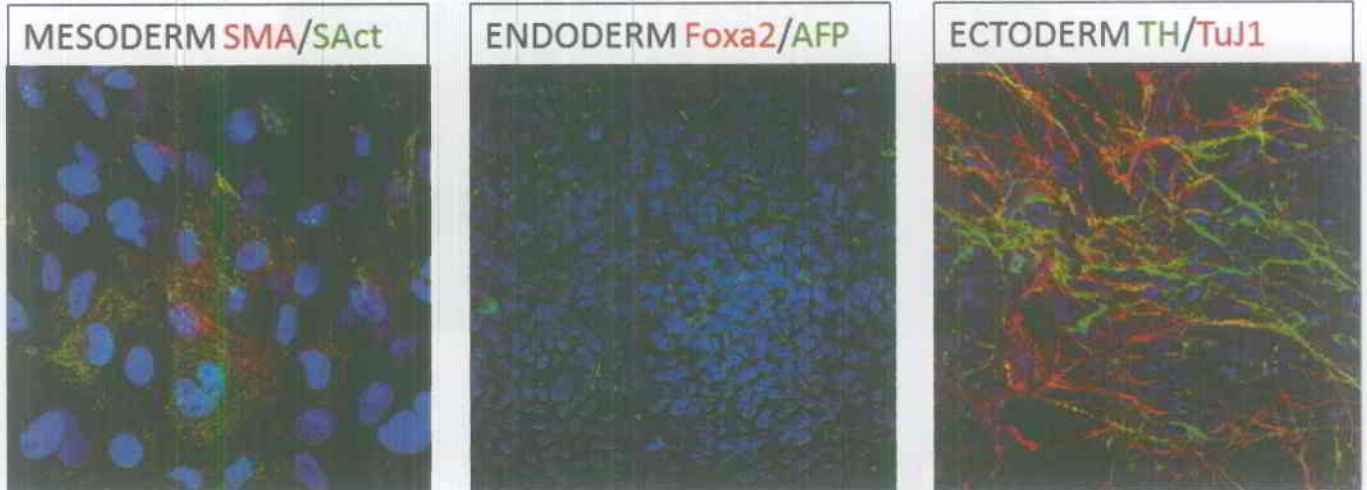
Fibroblastos



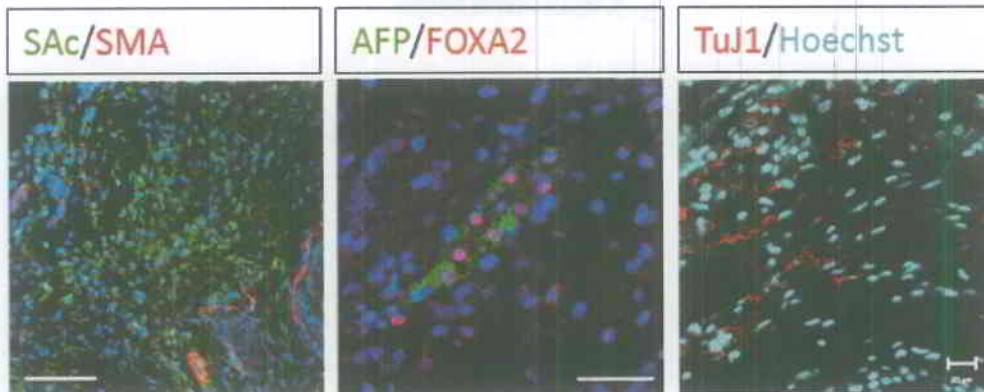
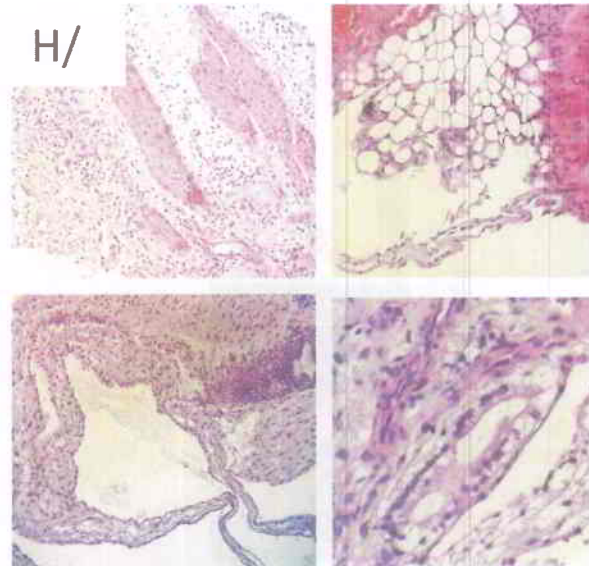
iPS



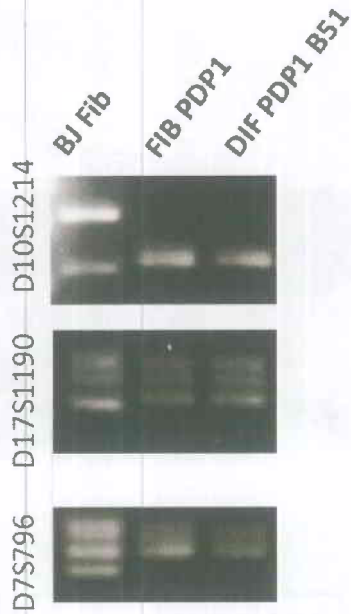
Anexo 4: Diferenciación *in vitro* de la línea IB PD-P1



Anexo 5: Diferenciación *in vivo* de la línea IB PD-P1



Anexo 6: Informe independiente del tipado HLA IB PD-P1



Anexo 7: Silenciamiento de los transgenes de reprogramación de IB PD-P1

