

**ANEXOS A LA SOLICITUD DE DEPÓSITO DE LA
LINEA CELULAR IB PD-P2 (PDP2 B61) EN EL
BANCO NACIONAL DE LÍNEAS CELULARES**

ANEXOS

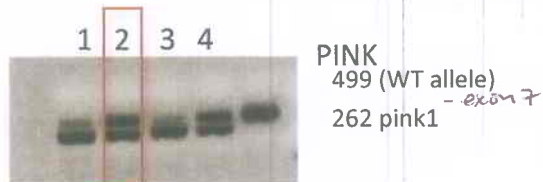
- Anexo 1: Identificación genética de la línea celular IB PD-P2.
- Anexo 2: Cariotipo línea de células madre pluripotentes IB PD-P2
- Anexo 3: Fenotipo. Marcadores IB PD-P2
- Anexo 4: Diferenciación *in vitro* de la línea IB PD-P2
- Anexo 5: Diferenciación *in vivo* de la línea IB PD-P2
- Anexo 6: Informe independiente del tipado HLA IB PD-P2
- Anexo 7: Silenciamiento de los transgenes de reprogramación de IB PD-P2

Anexo 1: Identificación genética de la línea celular IB PD-P2

Fibroblasts



iPS derived neuroblasts



Parque Científico y Tecnológico de Gipuzkoa. P Mikeletegi 81. 20009 San Sebastián. Telf. 943309064. Fax. 943308222.
www.inbiomed.org

Anexo 2: Cariotipo Línea de células madre pluripotentes IB PD-P2

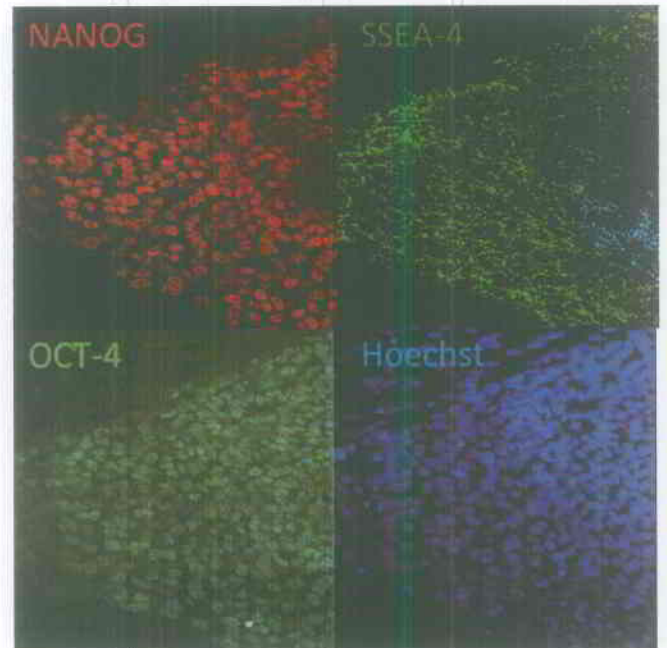
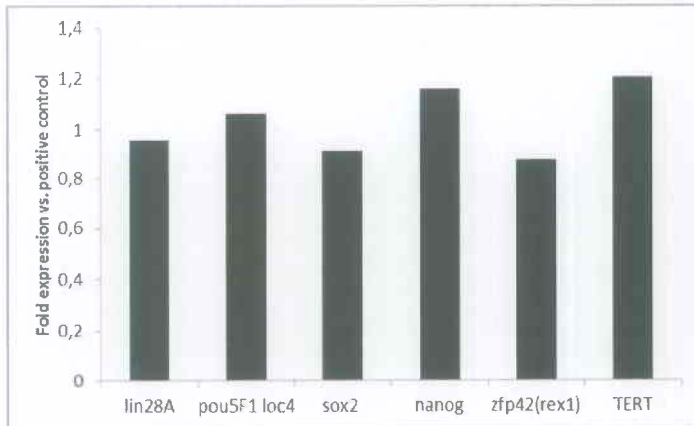


Anexo 3: Fenotipo. Marcadores IB PD-P2

Fibroblastos

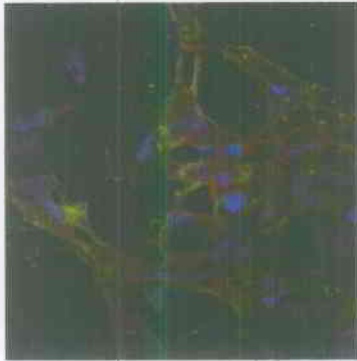


iPS

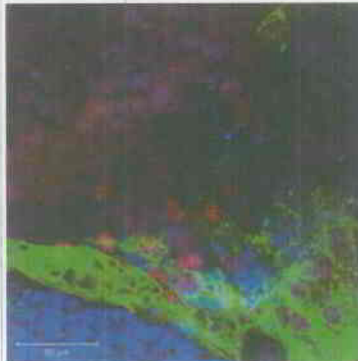


Anexo 4: Diferenciación *in vitro* de la línea IB PD-P2

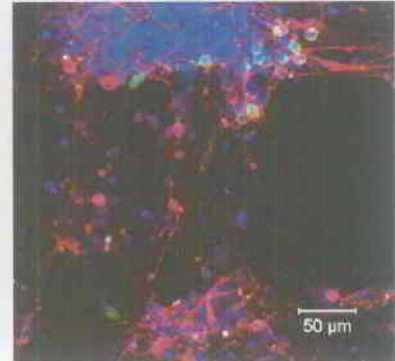
MESODERM SMA/SAct



ENDODERM Foxa2/AFP

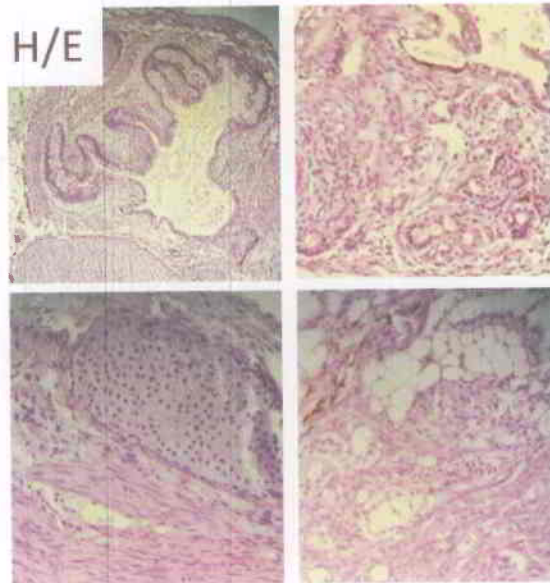


ECTODERM TH/TuJ1



Parque Científico y Tecnológico de Gipuzkoa. P Mikeletegi 81. 20009 San Sebastián. Telf. 943309064. Fax. 943308222.
www.inbiomed.org

Anexo 5: Diferenciación *in vivo* de la línea IB PD-P2



SMA/SAc



AFP/FOXA2



GFAP/TuJ1



Anexo 6: Informe independiente del tipado HLA IB PD-P2



Anexo 7: Silenciamiento de los transgenes de reprogramación de IB PD-P2

