

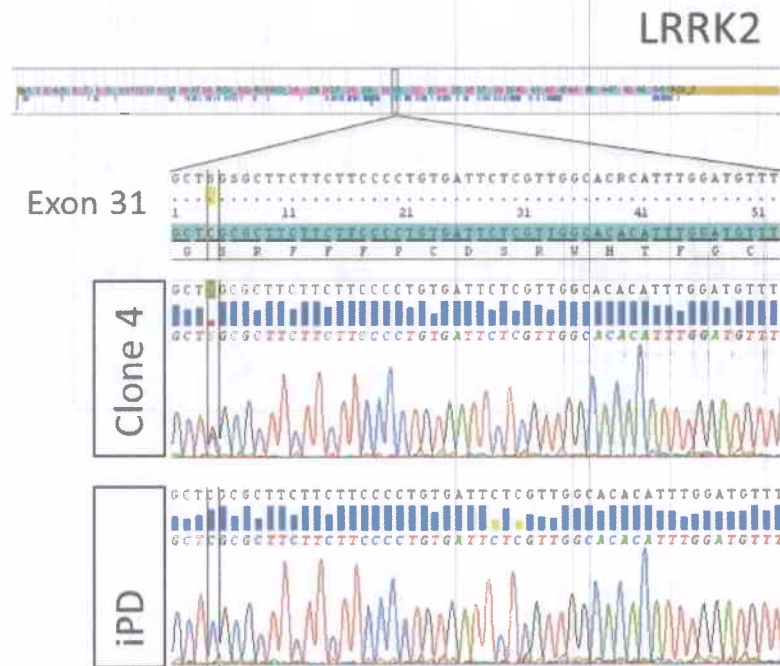
Parque Científico y Tecnológico de Gipuzkoa. P Mikeletegi 81. 20009 San Sebastián. Telf. 943309064. Fax. 943308222.
www.inbiomed.org

**ANEXOS A LA SOLICITUD DE DEPÓSITO DE LA
LINEA CELULAR IB PD-R1 (FH09-78 C4) EN EL
BANCO NACIONAL DE LÍNEAS CELULARES**

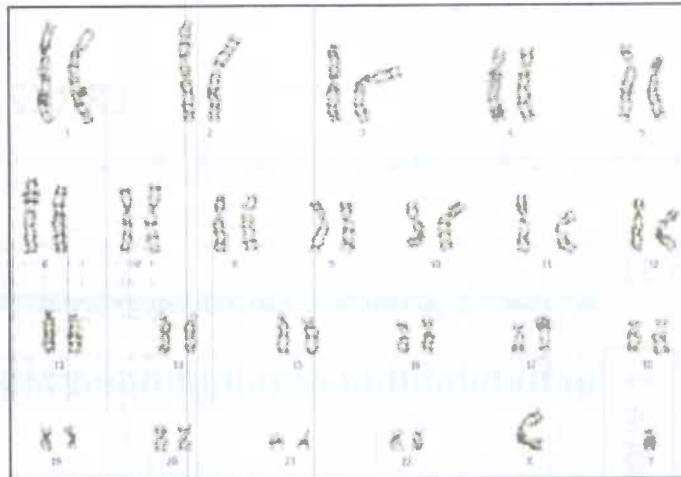
ANEXOS

- Anexo 1: Identificación genética de la línea celular IB PD-R1.
- Anexo 2: Cariotipo línea de células madre pluripotentes IB PD-R1
- Anexo 3: Fenotipo. Marcadores IB PD-R1
- Anexo 4: Diferenciación *in vitro* de la línea IB PD-R1
- Anexo 5: Diferenciación *in vivo* de la línea IB PD-R1
- Anexo 6: Informe independiente del tipado HLA IB PD-R1
- Anexo 7: Silenciamiento de los transgenes de reprogramación de IB PD-R1

Anexo 1: Identificación genética de la línea celular IB PD-R1



Anexo 2: Cariotipo Línea de células madre pluripotentes IB PD-R1



Anexo 3: Fenotipo. Marcadores IB PD-R1

Fibroblastos



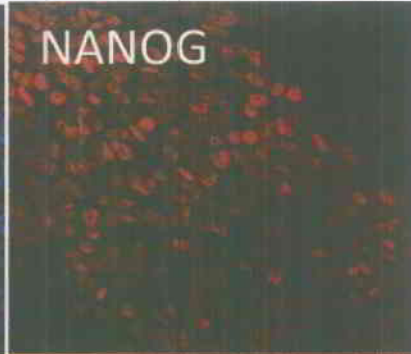
iPS



HOECHST



NANOG



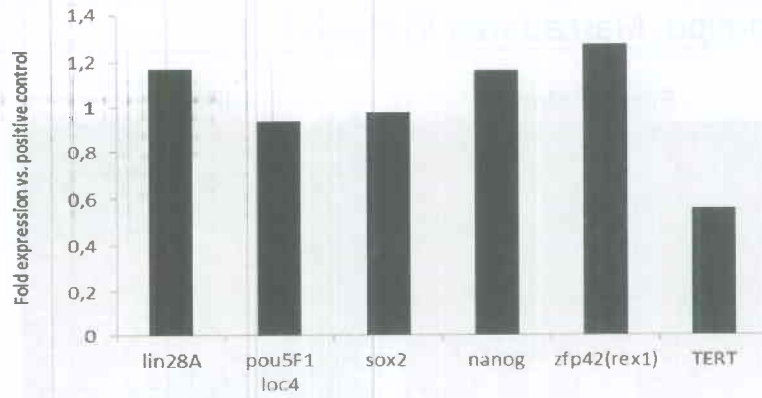
OCT4



SSEA-4



Parque Científico y Tecnológico de Gipuzkoa. P Mikeletegi 81. 20009 San Sebastián. Telf. 943309064. Fax. 943308222.
www.inbiomed.org

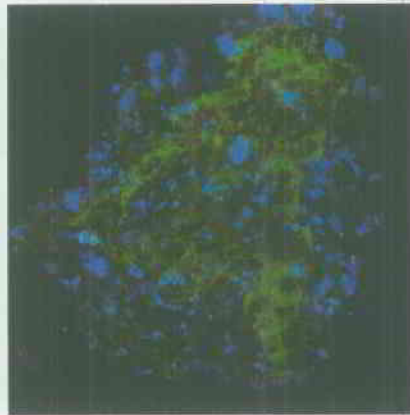


Anexo 4: Diferenciación *in vitro* de la línea IB PD-R1

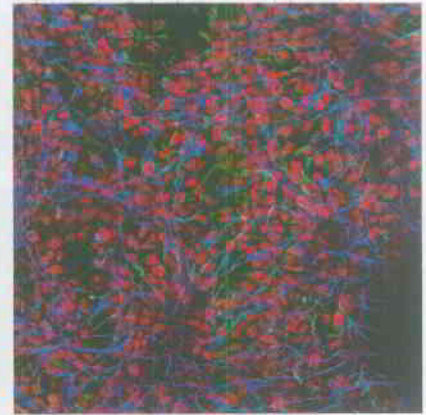
MESODERM SMA/SAct



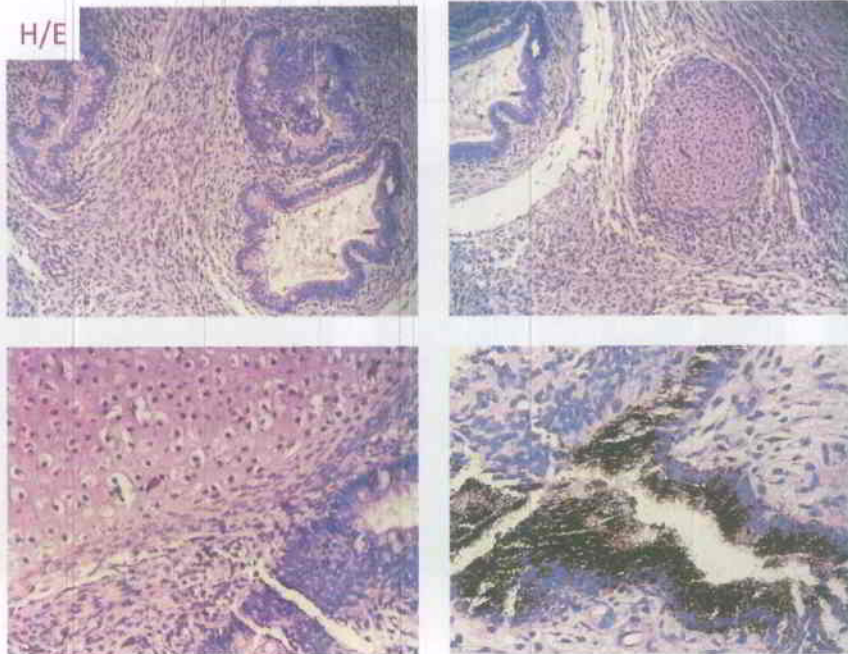
ENDODERM Foxa2/AFP



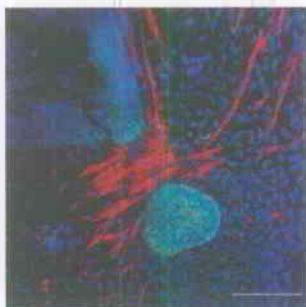
ECTODERM SOX2/TuJ1/Nestin



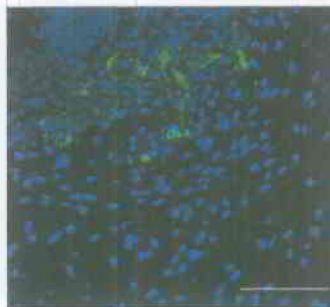
Anexo 5: Diferenciación *in vivo* de la línea IB PD-R1



Mesoderm **SMA**



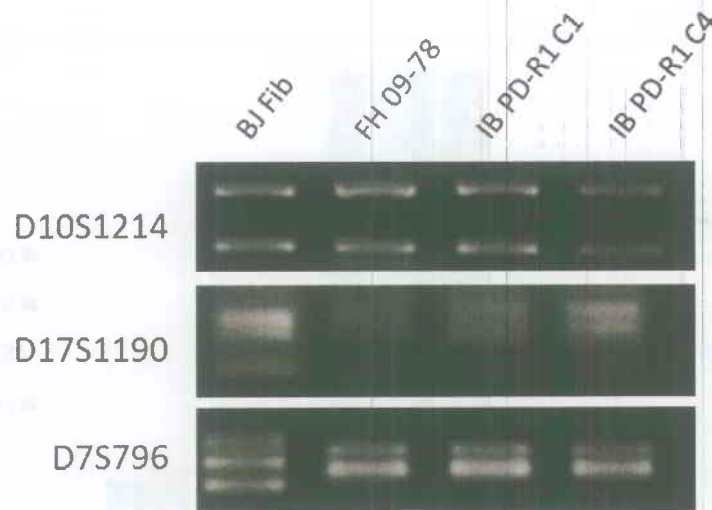
Ectoderm **β III Tub**



Endoderm **AFP**



Anexo 6: Informe independiente del tipado HLA IB PD-R1



Anexo 7: Silenciamiento de los transgenes de reprogramación de IB PD-R1

