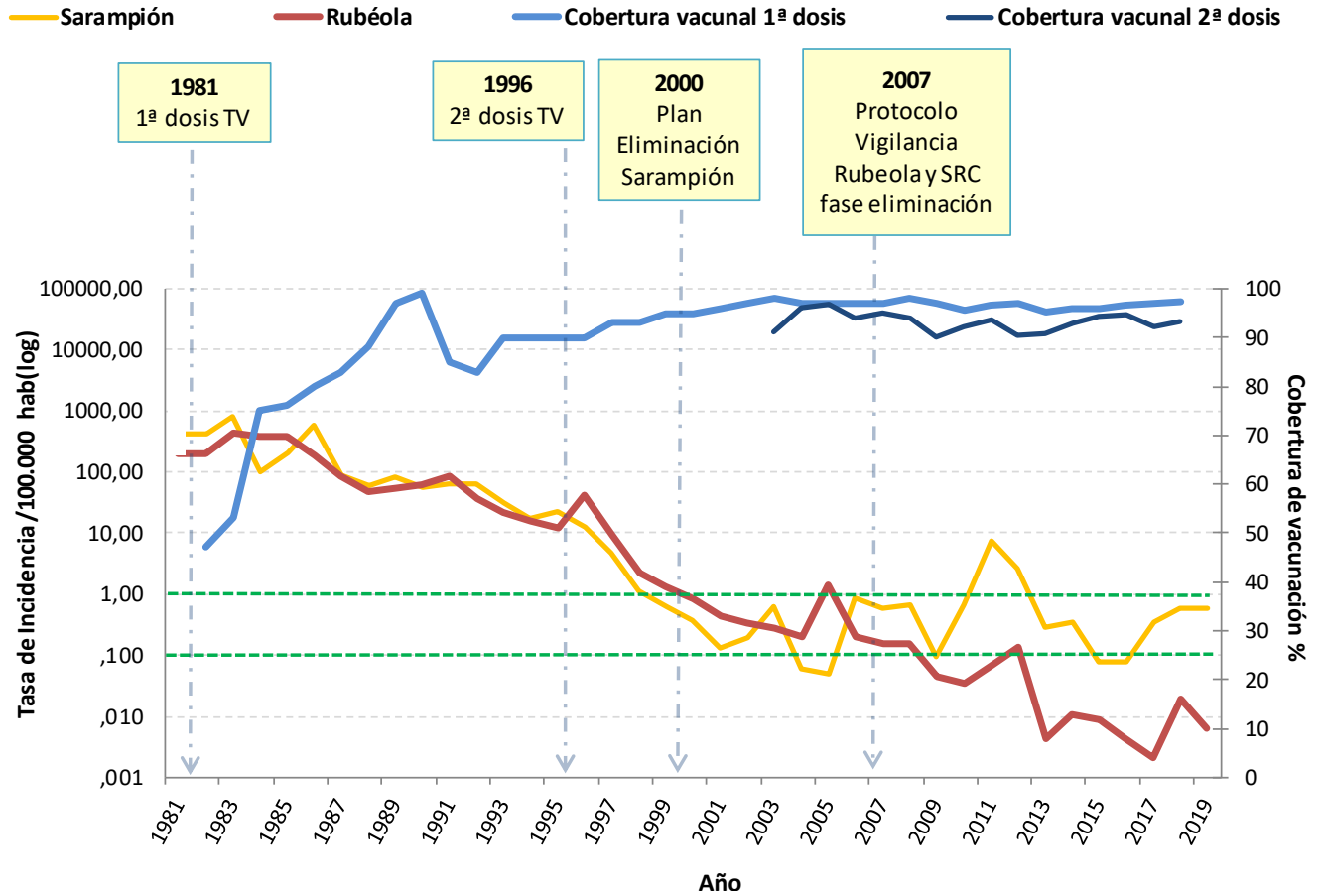


## Incidencia de rubéola y sarampión y coberturas de vacunación con la vacuna triple vírica (TV), España 1982-2019



**Fuentes:** Red Nacional de Vigilancia Epidemiológica. Centro Nacional de Epidemiología-ISCIII  
 Ministerio de Sanidad, Consumo y Bienestar Social. INE