

# MoMo. Monitorización de la mortalidad diaria por todas las causas y atribuible a temperatura

## Situación a 26 de septiembre de 2023

El sistema de monitorización de la mortalidad diaria por todas las causas (MoMo) fue desarrollado en 2004, en el marco del «Plan de acciones preventivas contra los efectos de las temperaturas excesivas», coordinado por el Ministerio de Sanidad, para reducir el impacto sobre la salud de la población como consecuencia del exceso de temperatura. El objetivo de MoMo es identificar las desviaciones de mortalidad diaria observada con respecto a la esperada según las series históricas de mortalidad, y permite estimar de forma indirecta el impacto de cualquier evento de importancia en Salud Pública.

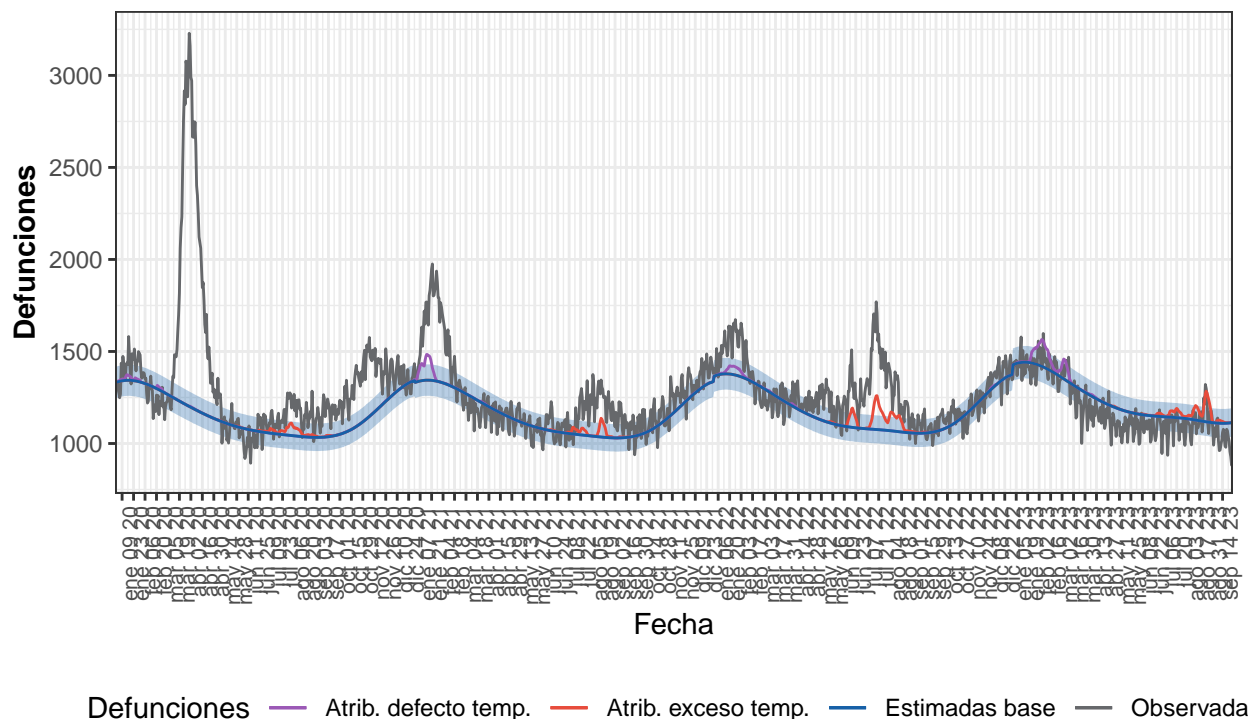
En este informe se muestran los principales resultados de MoMo desde el 01 de enero de 2020.

Los resultados más detallados, a niveles de desagregación más bajos, y la metodología empleada, pueden consultarse [aquí](#).

## Resultados a nivel nacional

Desde el 01 de enero de 2020 MoMo ha identificado a nivel nacional 126.579 exceso de defunciones por todas las causas y 18.377 defunciones atribuibles a temperatura. Los resultados se muestran a continuación.

Figura 1. Mortalidad por todas las causas observada y esperada. España, 2020–2023.



Defunciones observadas (gris) y defunciones estimadas base (azul), con el intervalo de confianza al 99% (banda azul), defunciones atribuibles a exceso de temperatura (rojo), defunciones atribuibles a defecto de temperatura (morado).

Tabla 1. Defunciones observadas, estimadas base, excesos por todas las causas y defunciones atribuibles a temperaturas. España, 2020-2023.

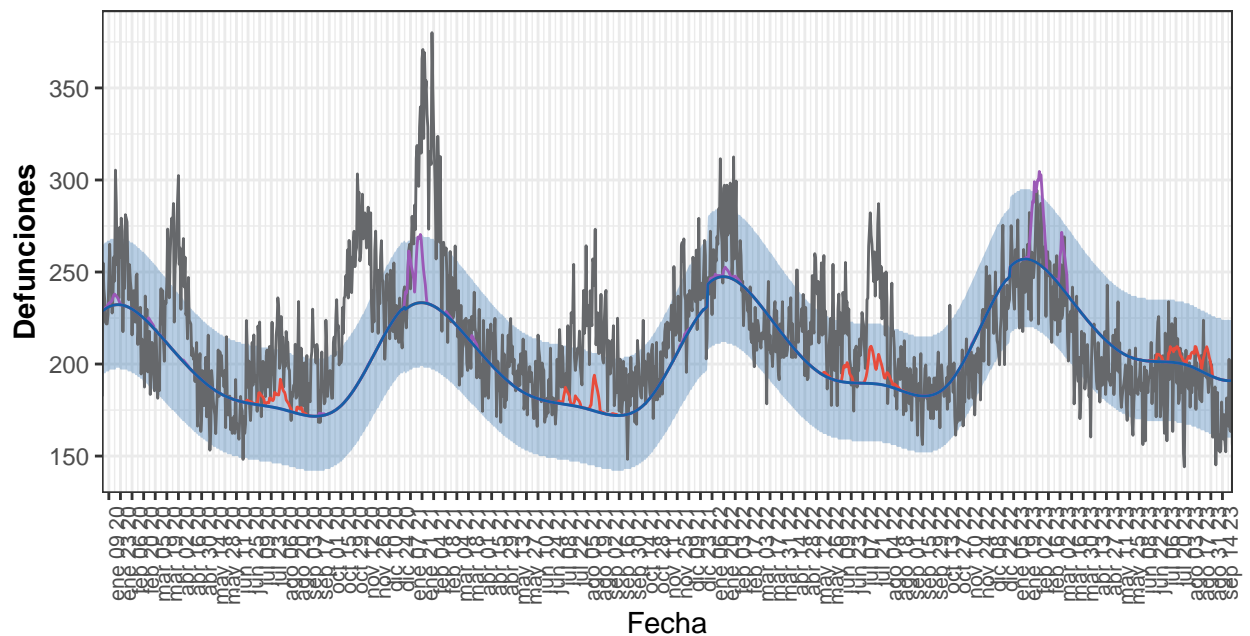
Año	Observadas	Estimadas base	Exceso por todas las causas	Atribuibles a temperatura
2020	498.059	424.836	73.222	2.152
2021	452.053	422.743	29.310	3.550
2022	466.601	431.828	34.773	5.876
2023-enero	44.048	44.536	-487	748
2023-febrero	39.919	39.129	790	2.068
2023-marzo	40.222	40.827	-606	878
2023-abril	34.834	37.135	-2.302	85
2023-mayo	33.899	36.608	-2.709	32
2023-junio	32.824	34.589	-1.765	139
2023-julio	33.609	35.386	-1.777	679
2023-agosto	35.217	34.861	356	1.991
2023-septiembre	26.663	28.890	-2.227	179
2023-total	321.234	331.961	-10.727	6.799

## Resultados por CCAA

### Andalucía

Desde el 01 de enero de 2020 MoMo ha identificado en Andalucía 16.265 exceso de defunciones por todas las causas y 2.992 defunciones atribuibles a temperatura. Los resultados se muestran a continuación.

Figura 2. Mortalidad por todas las causas observada y esperada. Andalucía, 2020–2023.



Defunciones — Atrib. defecto temp. — Atrib. exceso temp. — Estimadas base — Observadas

Defunciones observadas (gris) y defunciones estimadas base (azul), con el intervalo de confianza al 99% (banda azul), defunciones atribuibles a exceso de temperatura (rojo), defunciones atribuibles a defecto de temperatura (morado).

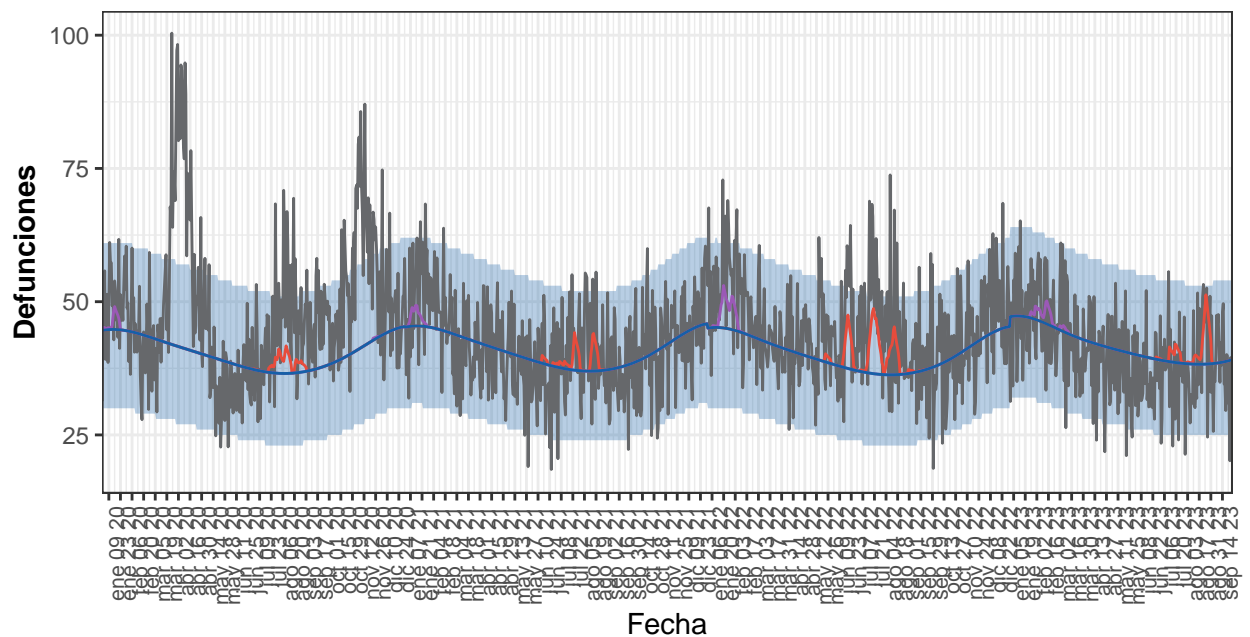
Tabla 2. Defunciones observadas, estimadas base, excesos por todas las causas y defunciones atribuibles a temperaturas. Andalucía, 2020-2023.

Año	Observadas	Estimadas base	Exceso por todas las causas	Atribuibles a temperatura
2020	79.446	71.857	7.588	367
2021	80.024	71.911	8.113	832
2022	79.553	76.073	3.480	516
2023-enero	7.741	7.935	-194	220
2023-febrero	7.034	7.003	30	477
2023-marzo	6.761	7.271	-510	185
2023-abril	5.992	6.541	-549	0
2023-mayo	5.967	6.396	-429	0
2023-junio	5.775	6.054	-279	20
2023-julio	5.948	6.224	-275	130
2023-agosto	6.008	6.099	-91	240
2023-septiembre	4.365	4.984	-619	5
2023-total	55.592	58.508	-2.916	1.276

### Aragón

Desde el 01 de enero de 2020 MoMo ha identificado en Aragón 4.727 exceso de defunciones por todas las causas y 946 defunciones atribuibles a temperatura. Los resultados se muestran a continuación.

Figura 3. Mortalidad por todas las causas observada y esperada. Aragón, 2020–2023.



Defunciones — Atrib. defecto temp. — Atrib. exceso temp. — Estimadas base — Observadas

Defunciones observadas (gris) y defunciones estimadas base (azul), con el intervalo de confianza al 99% (banda azul), defunciones atribuibles a exceso de temperatura (rojo), defunciones atribuibles a defecto de temperatura (morado).

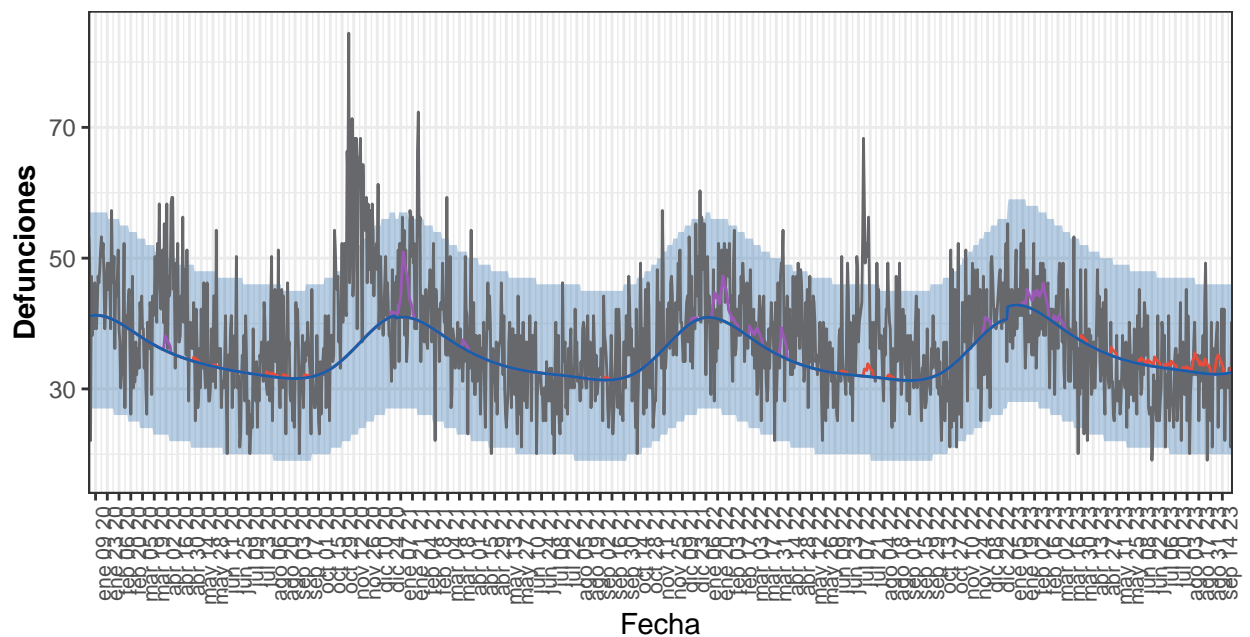
Tabla 3. Defunciones observadas, estimadas base, excesos por todas las causas y defunciones atribuibles a temperaturas. Aragón, 2020-2023.

Año	Observadas	Estimadas base	Exceso por todas las causas	Atribuibles a temperatura
2020	17.857	14.827	3.031	135
2021	15.297	14.949	348	164
2022	16.340	14.705	1.636	436
2023-enero	1.471	1.461	9	8
2023-febrero	1.305	1.281	23	48
2023-marzo	1.351	1.356	-5	8
2023-abril	1.189	1.262	-73	0
2023-mayo	1.179	1.262	-84	0
2023-junio	1.066	1.187	-120	2
2023-julio	1.150	1.199	-49	35
2023-agosto	1.224	1.187	36	110
2023-septiembre	981	1.006	-25	1
2023-total	10.914	11.202	-287	212

### Asturias

Desde el 01 de enero de 2020 MoMo ha identificado en Asturias 3.381 exceso de defunciones por todas las causas y 496 defunciones atribuibles a temperatura. Los resultados se muestran a continuación.

Figura 4. Mortalidad por todas las causas observada y esperada. Asturias, 2020–2023.



Defunciones — Atrib. defecto temp. — Atrib. exceso temp. — Estimadas base — Observadas

Defunciones observadas (gris) y defunciones estimadas base (azul), con el intervalo de confianza al 99% (banda azul), defunciones atribuibles a exceso de temperatura (rojo), defunciones atribuibles a defecto de temperatura (morado).

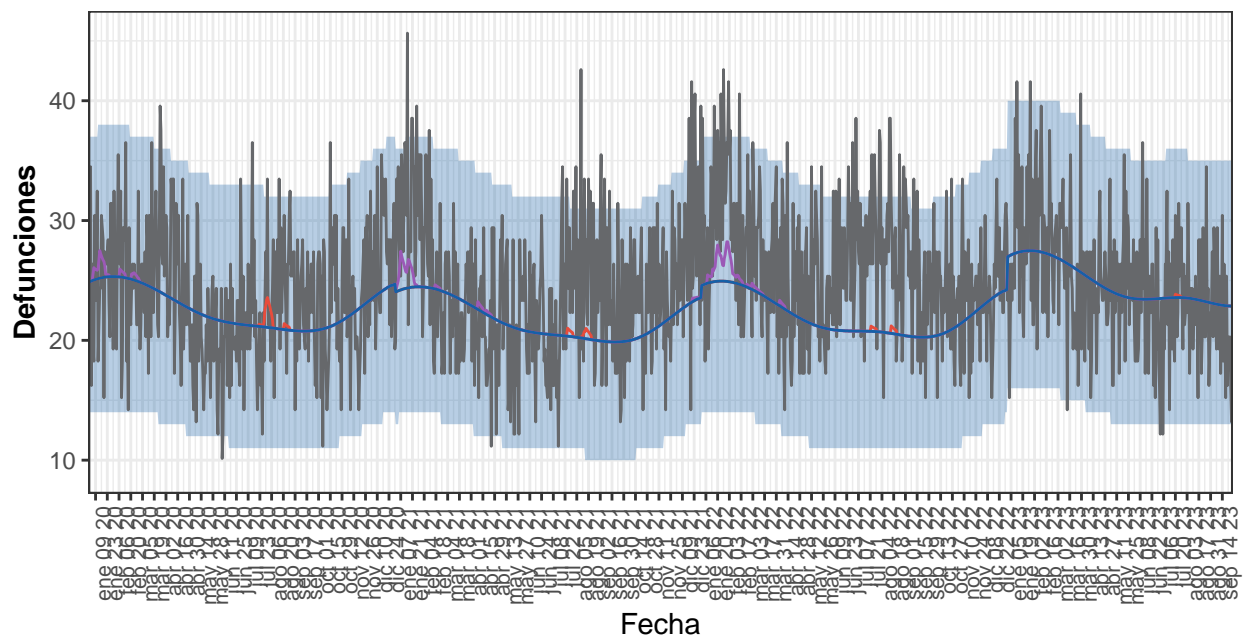
Tabla 4. Defunciones observadas, estimadas base, excesos por todas las causas y defunciones atribuibles a temperaturas. Asturias, 2020-2023.

Año	Observadas	Estimadas base	Exceso por todas las causas	Atribuibles a temperatura
2020	14.618	12.959	1.659	32
2021	13.411	12.792	618	101
2022	14.011	12.745	1.266	173
2023-enero	1.315	1.322	-6	18
2023-febrero	1.155	1.150	5	59
2023-marzo	1.182	1.193	-11	12
2023-abril	1.069	1.086	-17	3
2023-mayo	976	1.073	-98	6
2023-junio	976	1.009	-34	17
2023-julio	979	1.024	-45	12
2023-agosto	1.027	1.007	20	41
2023-septiembre	864	840	24	22
2023-total	9.543	9.705	-162	191

### Baleares

Desde el 01 de enero de 2020 MoMo ha identificado en Baleares 2.822 exceso de defunciones por todas las causas y 179 defunciones atribuibles a temperatura. Los resultados se muestran a continuación.

Figura 5. Mortalidad por todas las causas observada y esperada. Baleares, 2020–2023.



Defunciones — Atrib. defecto temp. — Atrib. exceso temp. — Estimadas base — Observadas

Defunciones observadas (gris) y defunciones estimadas base (azul), con el intervalo de confianza al 99% (banda azul), defunciones atribuibles a exceso de temperatura (rojo), defunciones atribuibles a defecto de temperatura (morado).

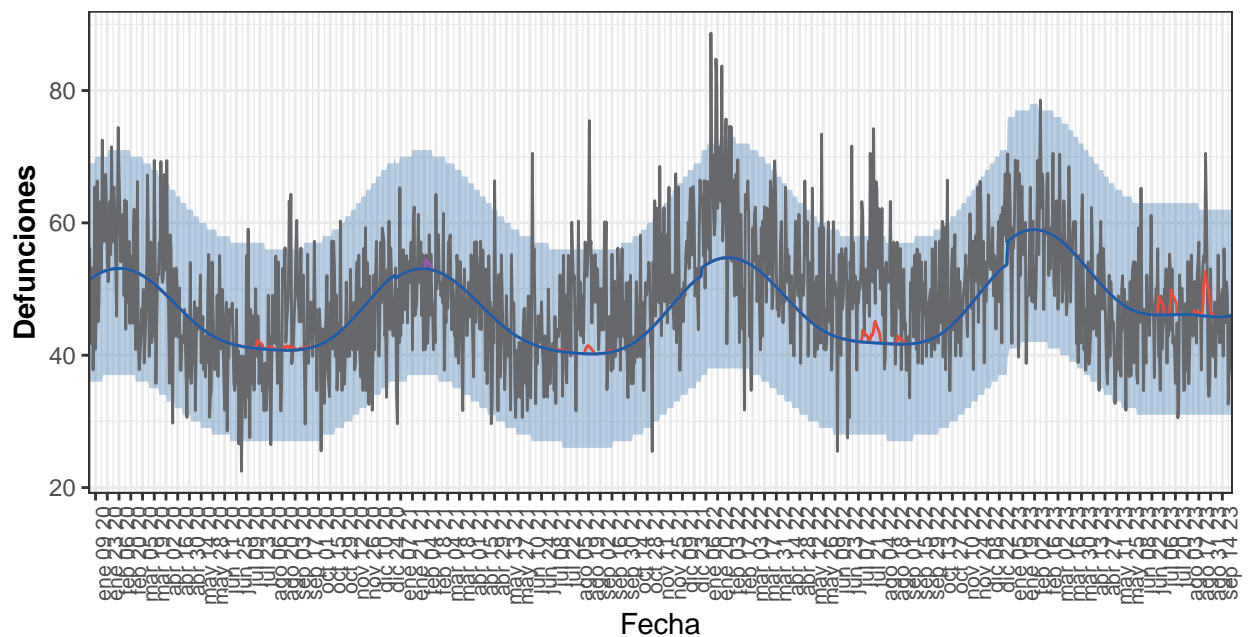
Tabla 5. Defunciones observadas, estimadas base, excesos por todas las causas y defunciones atribuibles a temperaturas. Baleares, 2020-2023.

Año	Observadas	Estimadas base	Exceso por todas las causas	Atribuibles a temperatura
2020	8.717	8.305	411	49
2021	8.849	7.947	902	56
2022	9.580	8.070	1.510	73
2023-enero	878	847	31	0
2023-febrero	803	763	40	0
2023-marzo	791	814	-23	0
2023-abril	718	746	-28	0
2023-mayo	782	737	45	0
2023-junio	700	703	-4	0
2023-julio	713	730	-17	1
2023-agosto	711	724	-13	0
2023-septiembre	565	597	-32	0
2023-total	6.662	6.663	-1	1

## Canarias

Desde el 01 de enero de 2020 MoMo ha identificado en Canarias 2.740 exceso de defunciones por todas las causas y 162 defunciones atribuibles a temperatura. Los resultados se muestran a continuación.

Figura 6. Mortalidad por todas las causas observada y esperada. Canarias, 2020–2023.



Defunciones — Atrib. defecto temp. — Atrib. exceso temp. — Estimadas base — Observadas

Defunciones observadas (gris) y defunciones estimadas base (azul), con el intervalo de confianza al 99% (banda azul), defunciones atribuibles a exceso de temperatura (rojo), defunciones atribuibles a defecto de temperatura (morado).

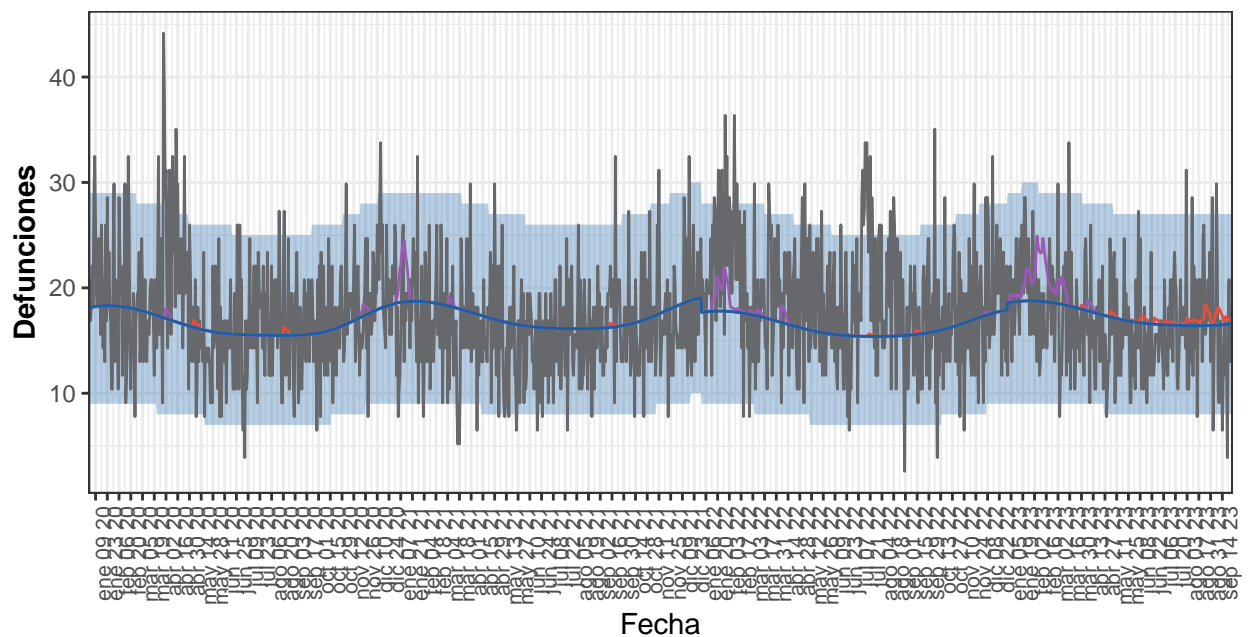
Tabla 6. Defunciones observadas, estimadas base, excesos por todas las causas y defunciones atribuibles a temperaturas. Canarias, 2020-2023.

Año	Observadas	Estimadas base	Exceso por todas las causas	Atribuibles a temperatura
2020	16.989	16.820	169	19
2021	17.405	16.670	736	20
2022	19.294	17.158	2.135	40
2023-enero	1.776	1.809	-33	0
2023-febrero	1.660	1.640	20	0
2023-marzo	1.715	1.736	-21	0
2023-abril	1.421	1.551	-130	0
2023-mayo	1.376	1.487	-111	0
2023-junio	1.411	1.389	22	4
2023-julio	1.364	1.430	-66	32
2023-agosto	1.490	1.426	63	46
2023-septiembre	1.148	1.192	-44	1
2023-total	13.360	13.660	-300	83

### Cantabria

Desde el 01 de enero de 2020 MoMo ha identificado en Cantabria 942 exceso de defunciones por todas las causas y 369 defunciones atribuibles a temperatura. Los resultados se muestran a continuación.

Figura 7. Mortalidad por todas las causas observada y esperada. Cantabria, 2020–2023.



Defunciones — Atrib. defecto temp. — Atrib. exceso temp. — Estimadas base — Observadas

Defunciones observadas (gris) y defunciones estimadas base (azul), con el intervalo de confianza al 99% (banda azul), defunciones atribuibles a exceso de temperatura (rojo), defunciones atribuibles a defecto de temperatura (morado).

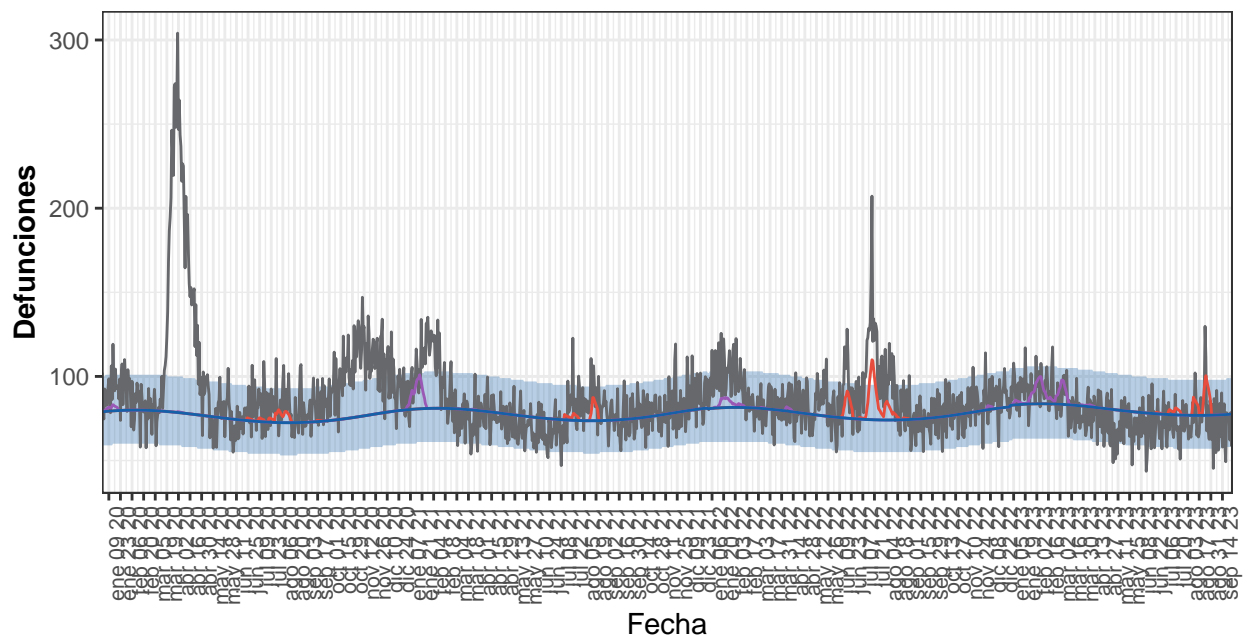
Tabla 7. Defunciones observadas, estimadas base, excesos por todas las causas y defunciones atribuibles a temperaturas. Cantabria, 2020-2023.

Año	Observadas	Estimadas base	Exceso por todas las causas	Atribuibles a temperatura
2020	6.583	6.103	480	19
2021	5.982	6.303	-321	58
2022	6.900	6.004	896	78
2023-enero	644	580	64	37
2023-febrero	500	523	-23	88
2023-marzo	545	566	-20	24
2023-abril	477	529	-52	7
2023-mayo	495	527	-33	3
2023-junio	455	499	-44	8
2023-julio	503	510	-8	5
2023-agosto	544	509	35	22
2023-septiembre	396	429	-33	18
2023-total	4.558	4.672	-113	214

### Castilla y León

Desde el 01 de enero de 2020 MoMo ha identificado en Castilla y León 13.183 exceso de defunciones por todas las causas y 1.972 defunciones atribuibles a temperatura. Los resultados se muestran a continuación.

Figura 8. Mortalidad por todas las causas observada y esperada. Castilla y León, 2020–2023.



Defunciones — Atrib. defecto temp. — Atrib. exceso temp. — Estimadas base — Observadas

Defunciones observadas (gris) y defunciones estimadas base (azul), con el intervalo de confianza al 99% (banda azul), defunciones atribuibles a exceso de temperatura (rojo), defunciones atribuibles a defecto de temperatura (morado).



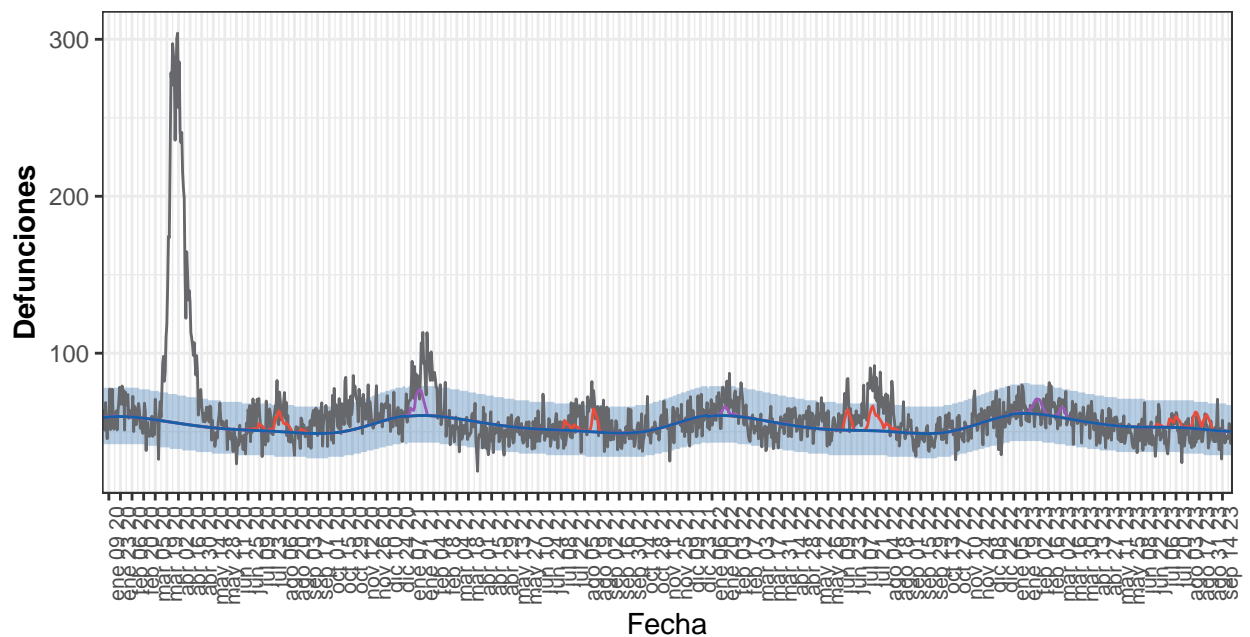
Tabla 8. Defunciones observadas, estimadas base, excesos por todas las causas y defunciones atribuibles a temperaturas. Castilla y León, 2020-2023.

Año	Observadas	Estimadas base	Exceso por todas las causas	Atribuibles a temperatura
2020	36.641	27.921	8.720	189
2021	29.714	28.237	1.478	386
2022	31.800	28.386	3.414	715
2023-enero	2.847	2.584	263	75
2023-febrero	2.597	2.343	255	209
2023-marzo	2.555	2.571	-16	122
2023-abril	2.338	2.443	-106	10
2023-mayo	2.150	2.471	-321	0
2023-junio	2.138	2.346	-208	4
2023-julio	2.210	2.394	-184	43
2023-agosto	2.447	2.383	65	221
2023-septiembre	1.831	2.008	-176	0
2023-total	21.114	21.543	-428	683

### Castilla La Mancha

Desde el 01 de enero de 2020 MoMo ha identificado en Castilla La Mancha 8.802 exceso de defunciones por todas las causas y 1.420 defunciones atribuibles a temperatura. Los resultados se muestran a continuación.

Figura 9. Mortalidad por todas las causas observada y esperada. Castilla La Mancha, 2020–2023



Defunciones — Atrib. defecto temp. — Atrib. exceso temp. — Estimadas base — Observadas

Defunciones observadas (gris) y defunciones estimadas base (azul), con el intervalo de confianza al 99% (banda azul), defunciones atribuibles a exceso de temperatura (rojo), defunciones atribuibles a defecto de temperatura (morado).

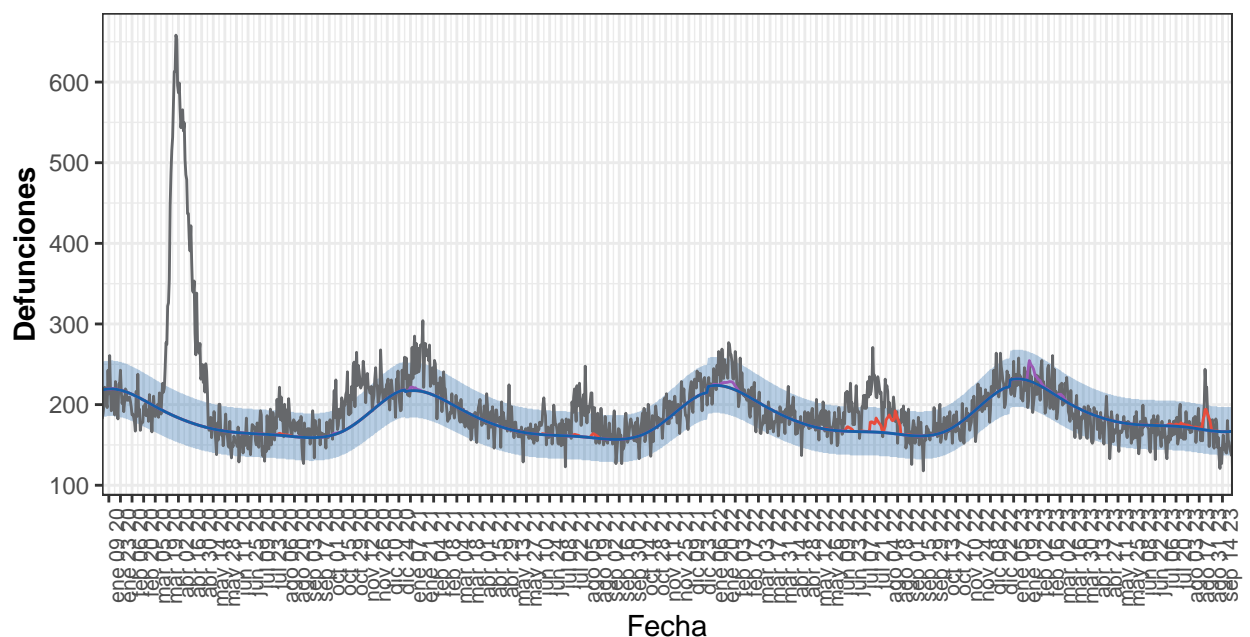
Tabla 9. Defunciones observadas, estimadas base, excesos por todas las causas y defunciones atribuibles a temperaturas. Castilla La Mancha, 2020-2023.

Año	Observadas	Estimadas base	Exceso por todas las causas	Atribuibles a temperatura
2020	26.334	19.639	6.695	213
2021	20.610	19.724	886	367
2022	20.897	19.569	1.327	402
2023-enero	1.995	1.905	90	45
2023-febrero	1.822	1.691	130	89
2023-marzo	1.885	1.794	92	51
2023-abril	1.659	1.658	1	0
2023-mayo	1.565	1.659	-94	0
2023-junio	1.487	1.586	-99	8
2023-julio	1.525	1.634	-108	79
2023-agosto	1.551	1.604	-53	164
2023-septiembre	1.248	1.313	-65	2
2023-total	14.737	14.843	-106	439

### Cataluña

Desde el 01 de enero de 2020 MoMo ha identificado en Cataluña 19.712 exceso de defunciones por todas las causas y 1.409 defunciones atribuibles a temperatura. Los resultados se muestran a continuación.

Figura 10. Mortalidad por todas las causas observada y esperada. Cataluña, 2020–2023.



Defunciones — Atrib. defecto temp. — Atrib. exceso temp. — Estimadas base — Observadas

Defunciones observadas (gris) y defunciones estimadas base (azul), con el intervalo de confianza al 99% (banda azul), defunciones atribuibles a exceso de temperatura (rojo), defunciones atribuibles a defecto de temperatura (morado).

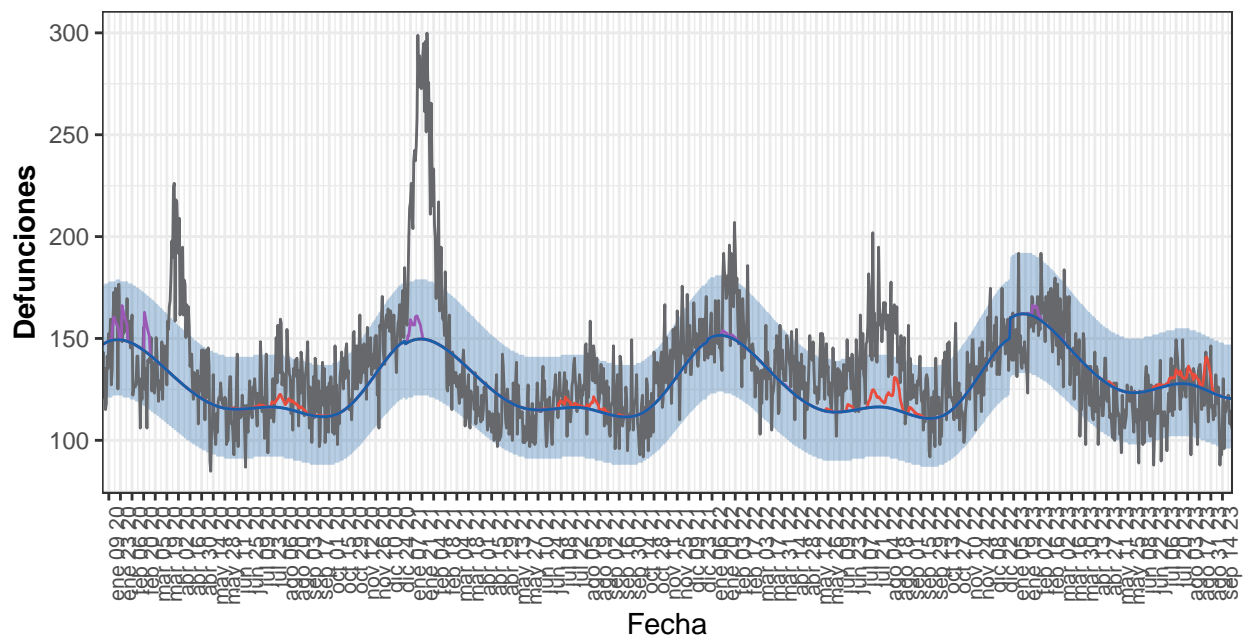
Tabla 10. Defunciones observadas, estimadas base, excesos por todas las causas y defunciones atribuibles a temperaturas. Cataluña, 2020-2023.

Año	Observadas	Estimadas base	Exceso por todas las causas	Atribuibles a temperatura
2020	80.318	66.480	13.838	42
2021	69.106	65.452	3.655	100
2022	70.813	67.246	3.567	711
2023-enero	6.931	7.142	-212	174
2023-febrero	6.145	6.106	39	71
2023-marzo	6.097	6.200	-103	33
2023-abril	5.311	5.577	-266	0
2023-mayo	5.214	5.509	-295	0
2023-junio	5.048	5.235	-186	4
2023-julio	5.125	5.371	-245	54
2023-agosto	5.560	5.266	294	217
2023-septiembre	3.960	4.334	-373	3
2023-total	49.392	50.739	-1.347	556

### Comunitat Valenciana

Desde el 01 de enero de 2020 MoMo ha identificado en Comunitat Valenciana 10.636 exceso de defunciones por todas las causas y 1.437 defunciones atribuibles a temperatura. Los resultados se muestran a continuación.

Figura 11. Mortalidad por todas las causas observada y esperada. Comunitat Valenciana, 2020-2023



Defunciones — Atrib. defecto temp. — Atrib. exceso temp. — Estimadas base — Observadas

Defunciones observadas (gris) y defunciones estimadas base (azul), con el intervalo de confianza al 99% (banda azul), defunciones atribuibles a exceso de temperatura (rojo), defunciones atribuibles a defecto de temperatura (morado).

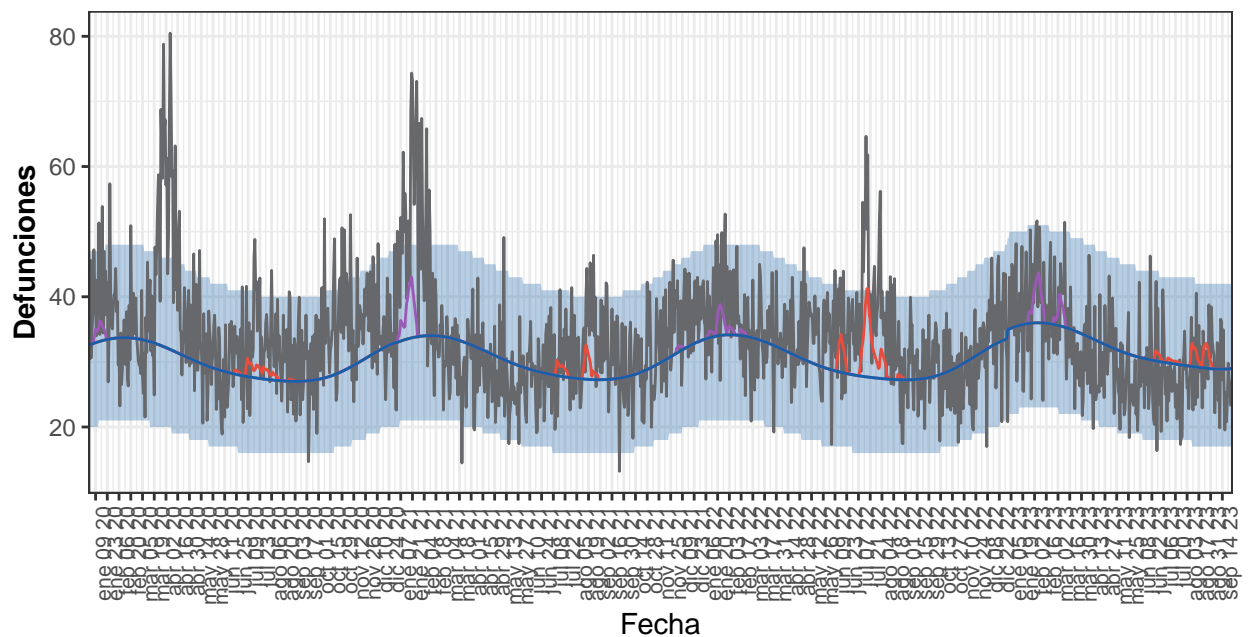
Tabla 11. Defunciones observadas, estimadas base, excesos por todas las causas y defunciones atribuibles a temperaturas. Comunitat Valenciana, 2020-2023.

Año	Observadas	Estimadas base	Exceso por todas las causas	Atribuibles a temperatura
2020	49.390	46.184	3.206	417
2021	50.306	46.019	4.287	275
2022	50.529	45.896	4.632	374
2023-enero	4.655	5.004	-349	23
2023-febrero	4.539	4.372	167	23
2023-marzo	4.481	4.467	14	3
2023-abril	3.690	3.958	-268	2
2023-mayo	3.518	3.862	-344	6
2023-junio	3.428	3.730	-301	11
2023-julio	3.818	3.943	-125	92
2023-agosto	3.851	3.907	-56	206
2023-septiembre	2.936	3.163	-227	7
2023-total	34.915	36.405	-1.490	372

### Extremadura

Desde el 01 de enero de 2020 MoMo ha identificado en Extremadura 4.245 exceso de defunciones por todas las causas y 731 defunciones atribuibles a temperatura. Los resultados se muestran a continuación.

Figura 12. Mortalidad por todas las causas observada y esperada. Extremadura, 2020–2023.



Defunciones — Atrib. defecto temp. — Atrib. exceso temp. — Estimadas base — Observadas

Defunciones observadas (gris) y defunciones estimadas base (azul), con el intervalo de confianza al 99% (banda azul), defunciones atribuibles a exceso de temperatura (rojo), defunciones atribuibles a defecto de temperatura (morado).

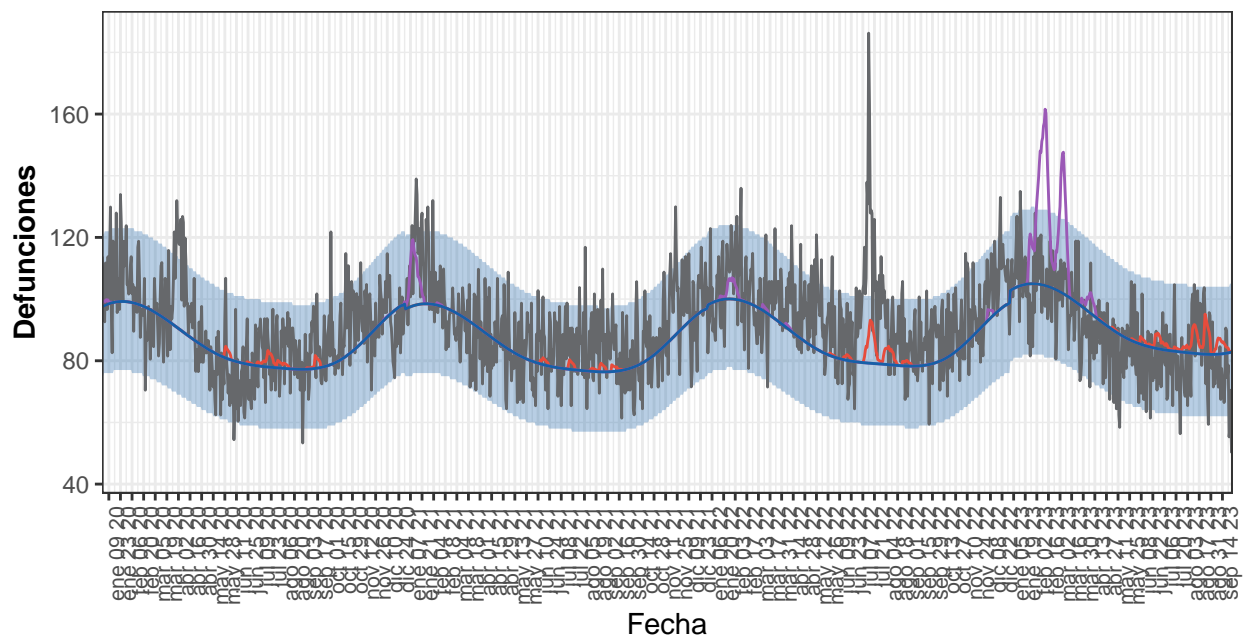
Tabla 12. Defunciones observadas, estimadas base, excesos por todas las causas y defunciones atribuibles a temperaturas. Extremadura, 2020-2023.

Año	Observadas	Estimadas base	Exceso por todas las causas	Atribuibles a temperatura
2020	13.059	10.999	2.060	90
2021	12.146	11.081	1.065	176
2022	12.377	11.067	1.310	278
2023-enero	1.164	1.103	61	12
2023-febrero	1.119	1.005	113	72
2023-marzo	1.054	1.086	-32	30
2023-abril	918	1.001	-83	0
2023-mayo	887	981	-94	0
2023-junio	857	914	-57	7
2023-julio	827	922	-95	11
2023-agosto	927	905	23	54
2023-septiembre	725	752	-27	1
2023-total	8.478	8.668	-190	187

### Galicia

Desde el 01 de enero de 2020 MoMo ha identificado en Galicia 5.837 exceso de defunciones por todas las causas y 2.494 defunciones atribuibles a temperatura. Los resultados se muestran a continuación.

Figura 13. Mortalidad por todas las causas observada y esperada. Galicia, 2020–2023.



Defunciones — Atrib. defecto temp. — Atrib. exceso temp. — Estimadas base — Observadas

Defunciones observadas (gris) y defunciones estimadas base (azul), con el intervalo de confianza al 99% (banda azul), defunciones atribuibles a exceso de temperatura (rojo), defunciones atribuibles a defecto de temperatura (morado).

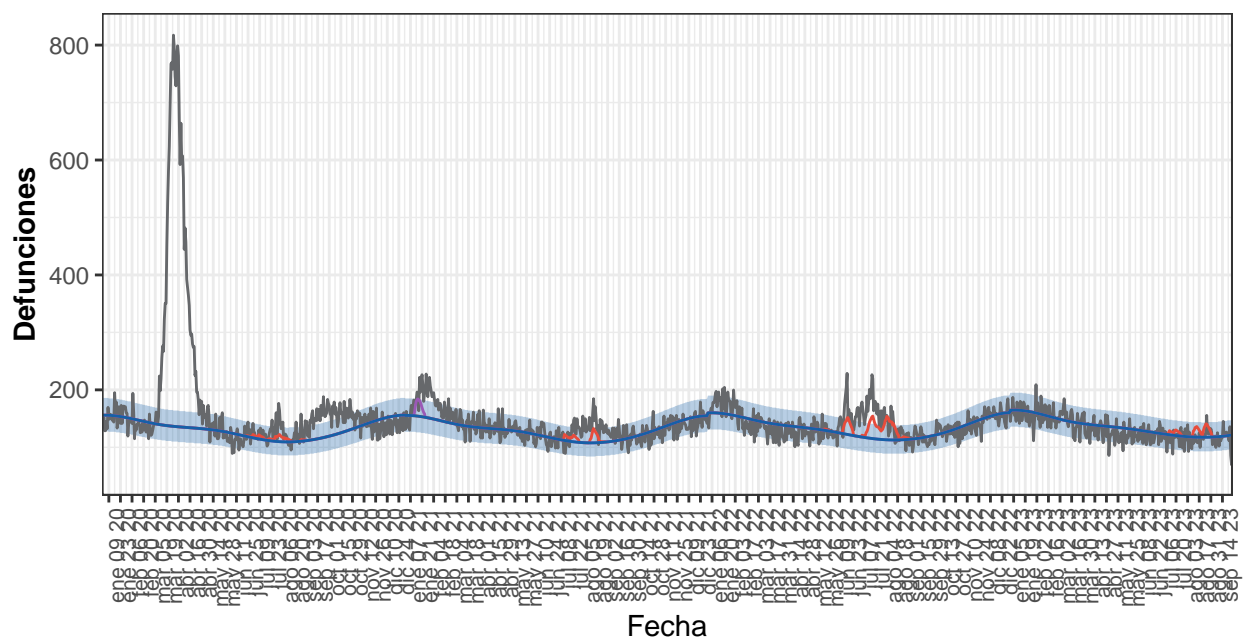
Tabla 13. Defunciones observadas, estimadas base, excesos por todas las causas y defunciones atribuibles a temperaturas. Galicia, 2020-2023.

Año	Observadas	Estimadas base	Exceso por todas las causas	Atribuibles a temperatura
2020	33.042	31.626	1.416	145
2021	32.956	31.254	1.702	301
2022	35.164	31.814	3.350	356
2023-enero	3.307	3.234	73	118
2023-febrero	2.929	2.913	16	814
2023-marzo	3.046	3.098	-52	381
2023-abril	2.670	2.815	-145	59
2023-mayo	2.546	2.734	-188	7
2023-junio	2.397	2.543	-145	49
2023-julio	2.474	2.578	-105	39
2023-agosto	2.684	2.552	132	167
2023-septiembre	1.925	2.140	-216	58
2023-total	23.977	24.607	-630	1.691

### Comunidad de Madrid

Desde el 01 de enero de 2020 MoMo ha identificado en Comunidad de Madrid 22.542 exceso de defunciones por todas las causas y 2.561 defunciones atribuibles a temperatura. Los resultados se muestran a continuación.

Figura 14. Mortalidad por todas las causas observada y esperada. Comunidad de Madrid, 2020–:



Defunciones — Atrib. defecto temp. — Atrib. exceso temp. — Estimadas base — Observadas

Defunciones observadas (gris) y defunciones estimadas base (azul), con el intervalo de confianza al 99% (banda azul), defunciones atribuibles a exceso de temperatura (rojo), defunciones atribuibles a defecto de temperatura (morado).

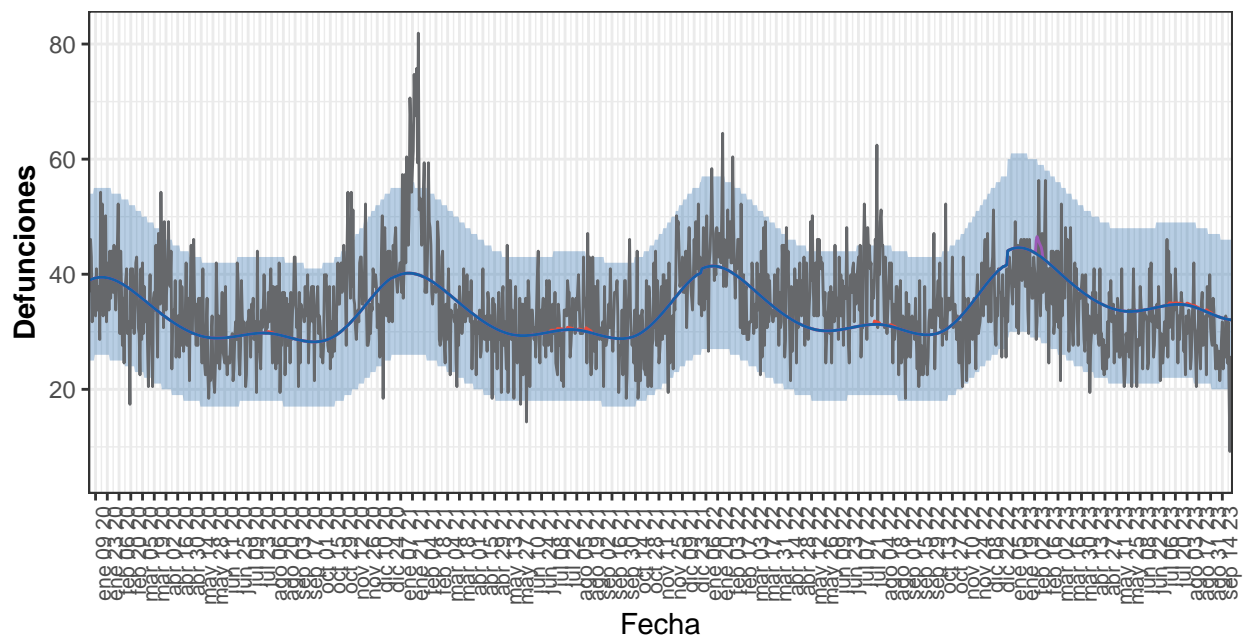
Tabla 14. Defunciones observadas, estimadas base, excesos por todas las causas y defunciones atribuibles a temperaturas. Comunidad de Madrid, 2020-2023.

Año	Observadas	Estimadas base	Exceso por todas las causas	Atribuibles a temperatura
2020	66.785	48.260	18.526	263
2021	50.271	47.529	2.741	570
2022	51.402	49.081	2.322	1.308
2023-enero	4.886	5.064	-178	0
2023-febrero	4.408	4.333	75	0
2023-marzo	4.597	4.483	114	0
2023-abril	3.904	4.150	-246	0
2023-mayo	3.774	4.143	-369	0
2023-junio	3.649	3.825	-177	0
2023-julio	3.623	3.759	-135	99
2023-agosto	3.658	3.654	4	316
2023-septiembre	2.968	3.103	-135	5
2023-total	35.468	36.515	-1.047	420

### Murcia

Desde el 01 de enero de 2020 MoMo ha identificado en Murcia 1.114 exceso de defunciones por todas las causas y 44 defunciones atribuibles a temperatura. Los resultados se muestran a continuación.

Figura 15. Mortalidad por todas las causas observada y esperada. Murcia, 2020–2023.



Defunciones — Atrib. defecto temp. — Atrib. exceso temp. — Estimadas base — Observadas

Defunciones observadas (gris) y defunciones estimadas base (azul), con el intervalo de confianza al 99% (banda azul), defunciones atribuibles a exceso de temperatura (rojo), defunciones atribuibles a defecto de temperatura (morado).

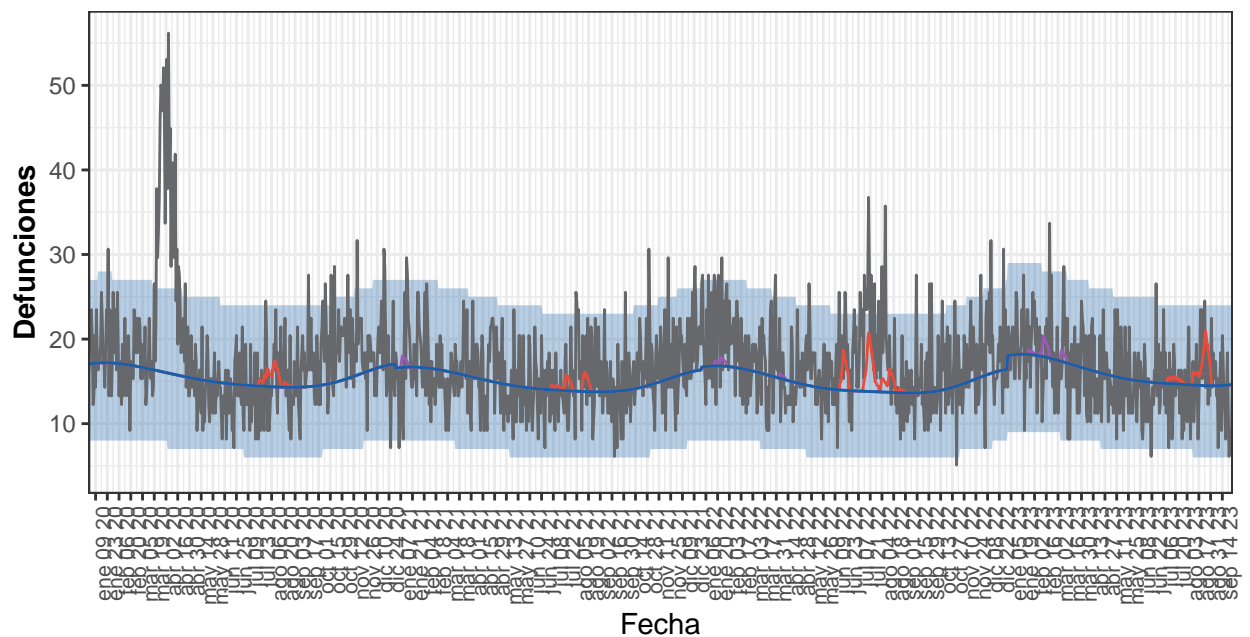
Tabla 15. Defunciones observadas, estimadas base, excesos por todas las causas y defunciones atribuibles a temperaturas. Murcia, 2020-2023.

Año	Observadas	Estimadas base	Exceso por todas las causas	Atribuibles a temperatura
2020	12.427	11.841	586	2
2021	12.691	12.023	668	11
2022	13.161	12.335	826	5
2023-enero	1.241	1.376	-135	0
2023-febrero	1.098	1.187	-89	17
2023-marzo	1.136	1.200	-64	0
2023-abril	910	1.064	-154	0
2023-mayo	938	1.046	-109	0
2023-junio	944	1.016	-73	0
2023-julio	997	1.074	-77	4
2023-agosto	950	1.055	-105	5
2023-septiembre	683	844	-162	0
2023-total	8.896	9.863	-966	27

## Navarra

Desde el 01 de enero de 2020 MoMo ha identificado en Navarra 2.473 exceso de defunciones por todas las causas y 310 defunciones atribuibles a temperatura. Los resultados se muestran a continuación.

Figura 16. Mortalidad por todas las causas observada y esperada. Navarra, 2020–2023.



Defunciones — Atrib. defecto temp. — Atrib. exceso temp. — Estimadas base — Observadas

Defunciones observadas (gris) y defunciones estimadas base (azul), con el intervalo de confianza al 99% (banda azul), defunciones atribuibles a exceso de temperatura (rojo), defunciones atribuibles a defecto de temperatura (morado).



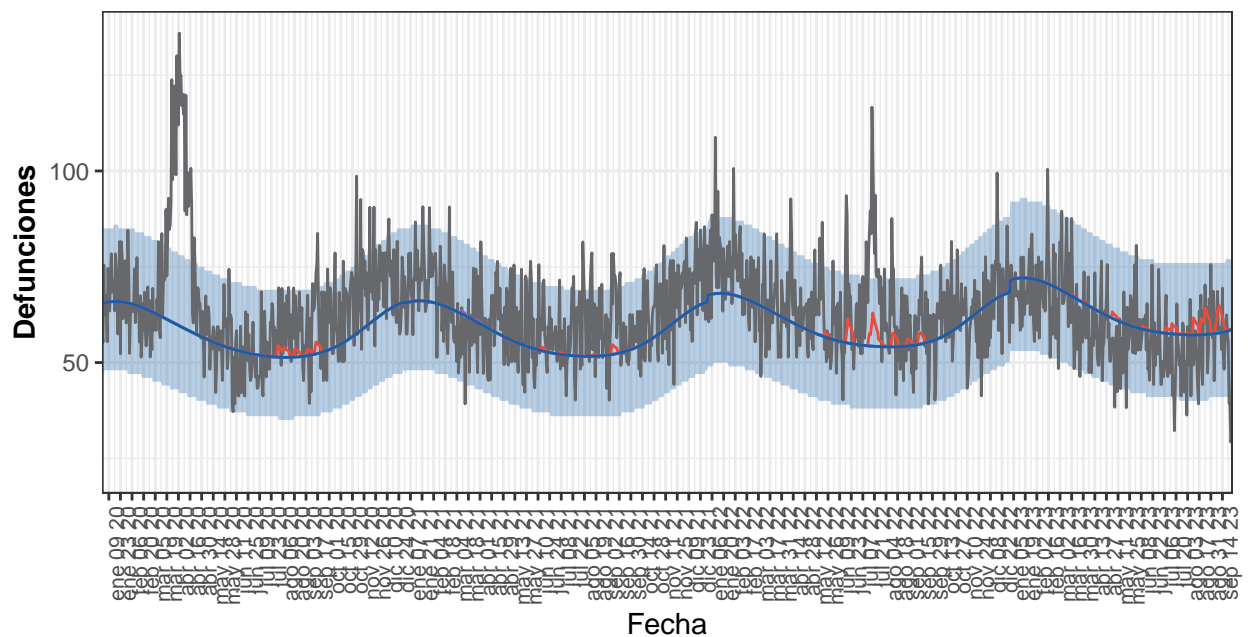
Tabla 16. Defunciones observadas, estimadas base, excesos por todas las causas y defunciones atribuibles a temperaturas. Navarra, 2020-2023.

Año	Observadas	Estimadas base	Exceso por todas las causas	Atribuibles a temperatura
2020	6.793	5.691	1.102	42
2021	5.858	5.469	389	40
2022	6.394	5.438	956	129
2023-enero	600	563	37	3
2023-febrero	516	500	16	16
2023-marzo	535	529	6	7
2023-abril	481	485	-4	0
2023-mayo	469	478	-10	0
2023-junio	432	449	-17	0
2023-julio	442	456	-14	12
2023-agosto	485	451	34	61
2023-septiembre	355	378	-22	0
2023-total	4.316	4.289	26	98

### País Vasco

Desde el 01 de enero de 2020 MoMo ha identificado en País Vasco 5.933 exceso de defunciones por todas las causas y 471 defunciones atribuibles a temperatura. Los resultados se muestran a continuación.

Figura 17. Mortalidad por todas las causas observada y esperada. País Vasco, 2020–2023.



Defunciones — Atrib. defecto temp. — Atrib. exceso temp. — Estimadas base — Observadas

Defunciones observadas (gris) y defunciones estimadas base (azul), con el intervalo de confianza al 99% (banda azul), defunciones atribuibles a exceso de temperatura (rojo), defunciones atribuibles a defecto de temperatura (morado).

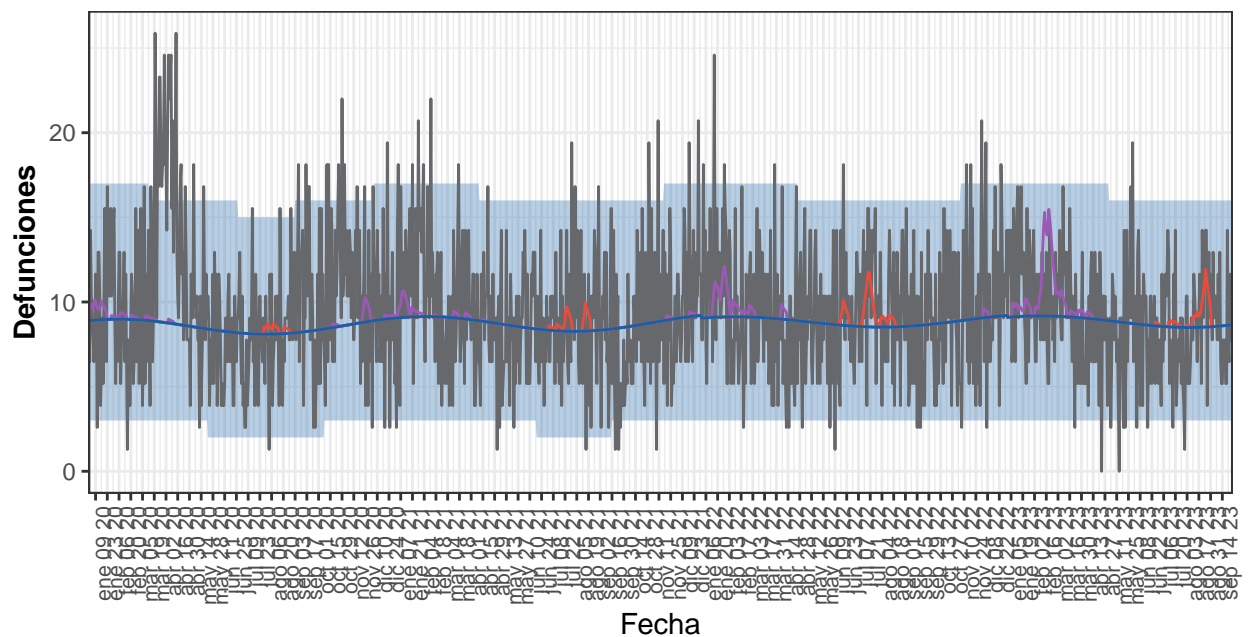
Tabla 17. Defunciones observadas, estimadas base, excesos por todas las causas y defunciones atribuibles a temperaturas. País Vasco, 2020-2023.

Año	Observadas	Estimadas base	Exceso por todas las causas	Atribuibles a temperatura
2020	24.111	21.125	2.986	77
2021	22.873	21.111	1.761	40
2022	23.874	21.902	1.973	171
2023-enero	2.136	2.230	-93	1
2023-febrero	1.928	1.976	-48	1
2023-marzo	2.098	2.087	10	3
2023-abril	1.776	1.909	-133	2
2023-mayo	1.722	1.875	-153	9
2023-junio	1.738	1.754	-16	5
2023-julio	1.580	1.782	-202	24
2023-agosto	1.715	1.775	-60	82
2023-septiembre	1.413	1.506	-92	55
2023-total	16.107	16.894	-787	182

## La Rioja

Desde el 01 de enero de 2020 MoMo ha identificado en La Rioja 1.139 exceso de defunciones por todas las causas y 364 defunciones atribuibles a temperatura. Los resultados se muestran a continuación.

Figura 18. Mortalidad por todas las causas observada y esperada. La Rioja, 2020–2023.



Defunciones — Atrib. defecto temp. — Atrib. exceso temp. — Estimadas base — Observadas

Defunciones observadas (gris) y defunciones estimadas base (azul), con el intervalo de confianza al 99% (banda azul), defunciones atribuibles a exceso de temperatura (rojo), defunciones atribuibles a defecto de temperatura (morado).

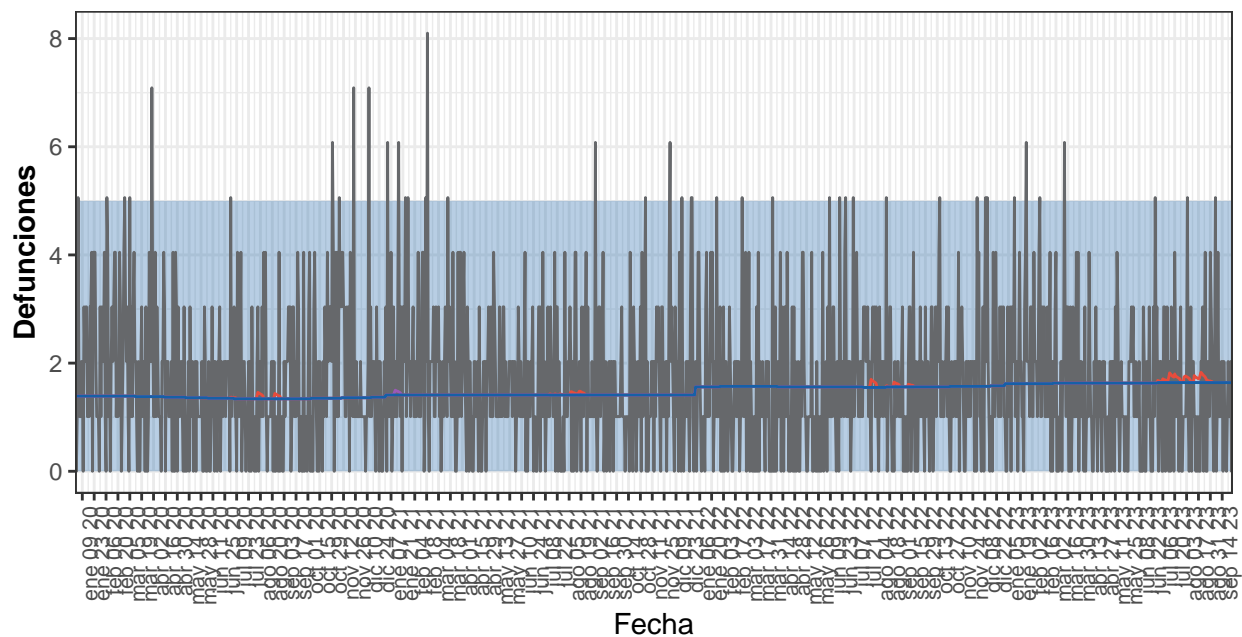
Tabla 18. Defunciones observadas, estimadas base, excesos por todas las causas y defunciones atribuibles a temperaturas. La Rioja, 2020-2023.

Año	Observadas	Estimadas base	Exceso por todas las causas	Atribuibles a temperatura
2020	3.736	3.136	600	49
2021	3.418	3.187	231	50
2022	3.481	3.229	252	108
2023-enero	356	283	72	14
2023-febrero	265	257	8	83
2023-marzo	303	283	20	18
2023-abril	241	269	-29	3
2023-mayo	265	273	-8	0
2023-junio	246	259	-13	1
2023-julio	241	264	-24	4
2023-agosto	291	264	27	33
2023-septiembre	224	223	0	0
2023-total	2.432	2.376	56	157

## Ceuta

Desde el 01 de enero de 2020 MoMo ha identificado en Ceuta 255 exceso de defunciones por todas las causas y 9 defunciones atribuibles a temperatura. Los resultados se muestran a continuación.

Figura 19. Mortalidad por todas las causas observada y esperada. Ceuta, 2020–2023.



Defunciones — Atrib. defecto temp. — Atrib. exceso temp. — Estimadas base — Observadas

Defunciones observadas (gris) y defunciones estimadas base (azul), con el intervalo de confianza al 99% (banda azul), defunciones atribuibles a exceso de temperatura (rojo), defunciones atribuibles a defecto de temperatura (morado).

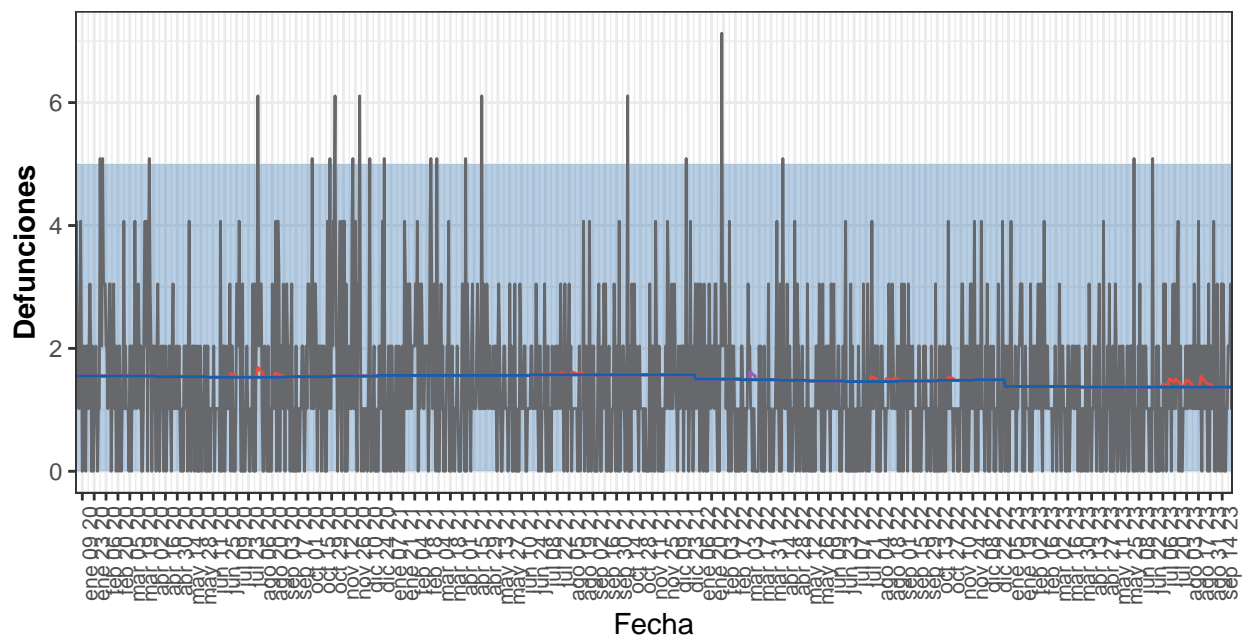
Tabla 19. Defunciones observadas, estimadas base, excesos por todas las causas y defunciones atribuibles a temperaturas. Ceuta, 2020-2023.

Año	Observadas	Estimadas base	Exceso por todas las causas	Atribuibles a temperatura
2020	641	498	143	1
2021	633	515	118	1
2022	586	571	16	2
2023-enero	63	50	13	0
2023-febrero	56	45	10	0
2023-marzo	53	51	2	0
2023-abril	37	49	-11	0
2023-mayo	41	51	-10	0
2023-junio	41	49	-8	0
2023-julio	44	51	-7	2
2023-agosto	45	51	-6	3
2023-septiembre	38	43	-4	0
2023-total	416	439	-22	5

### Melilla

Desde el 01 de enero de 2020 MoMo ha identificado en Melilla -169 exceso de defunciones por todas las causas y 9 defunciones atribuibles a temperatura. Los resultados se muestran a continuación.

Figura 20. Mortalidad por todas las causas observada y esperada. Melilla, 2020–2023.



Defunciones — Atrib. defecto temp. — Atrib. exceso temp. — Estimadas base — Observadas

Defunciones observadas (gris) y defunciones estimadas base (azul), con el intervalo de confianza al 99% (banda azul), defunciones atribuibles a exceso de temperatura (rojo), defunciones atribuibles a defecto de temperatura (morado).

Tabla 20. Defunciones observadas, estimadas base, excesos por todas las causas y defunciones atribuibles a temperaturas. Melilla, 2020-2023.

Año	Observadas	Estimadas base	Exceso por todas las causas	Atribuibles a temperatura
2020	571	564	6	2
2021	504	571	-67	1
2022	445	540	-95	2
2023-enero	43	43	0	0
2023-febrero	41	39	2	0
2023-marzo	37	43	-6	0
2023-abril	32	41	-10	0
2023-mayo	37	42	-6	0
2023-junio	36	41	-5	0
2023-julio	46	42	3	2
2023-agosto	48	42	5	2
2023-septiembre	38	36	2	0
2023-total	356	369	-14	4