

MoMo. Monitorización de la mortalidad diaria por todas las causas y atribuible a temperatura

Situación a 06 de junio de 2023

El sistema de monitorización de la mortalidad diaria por todas las causas (MoMo) fue desarrollado en 2004, en el marco del «Plan de acciones preventivas contra los efectos de las temperaturas excesivas», coordinado por el Ministerio de Sanidad, para reducir el impacto sobre la salud de la población como consecuencia del exceso de temperatura. El objetivo de MoMo es identificar las desviaciones de mortalidad diaria observada con respecto a la esperada según las series históricas de mortalidad, y permite estimar de forma indirecta el impacto de cualquier evento de importancia en Salud Pública.

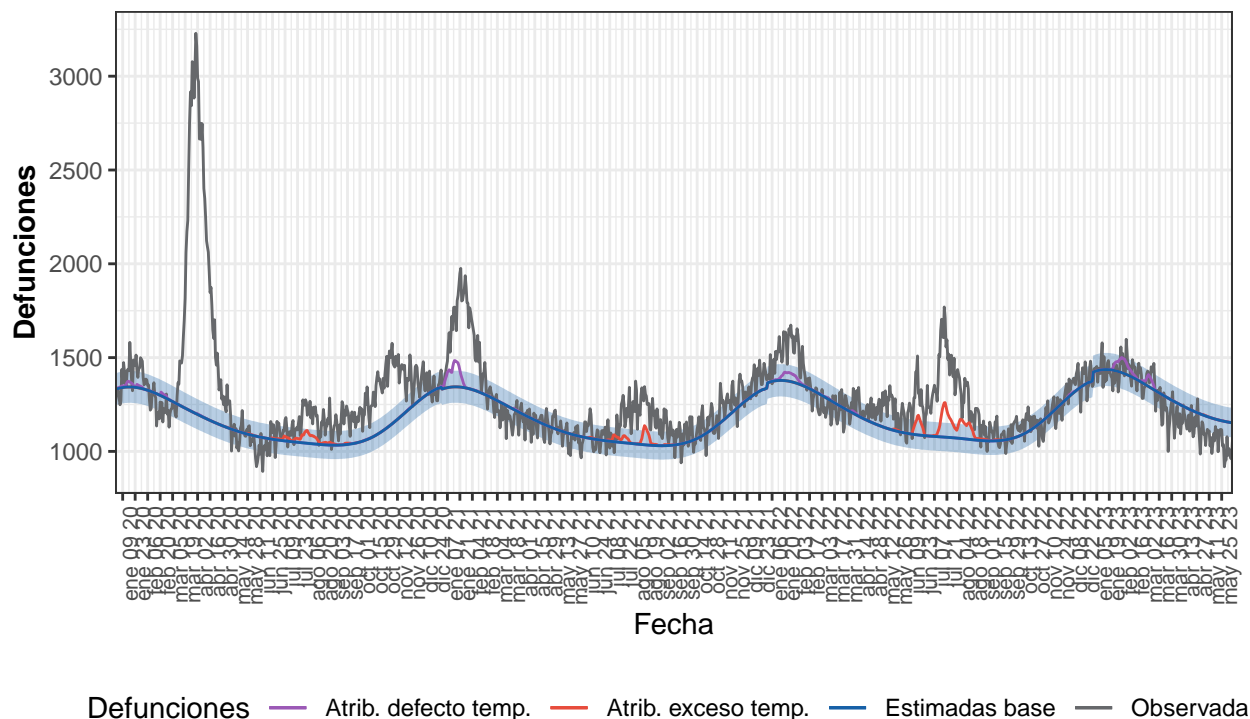
En este informe se muestran los principales resultados de MoMo desde el 01 de enero de 2020.

Los resultados más detallados, a niveles de desagregación más bajos, y la metodología empleada, pueden consultarse [aquí](#).

Resultados a nivel nacional

Desde el 01 de enero de 2020 MoMo ha identificado a nivel nacional 130.813 exceso de defunciones por todas las causas y 13.364 defunciones atribuibles a temperatura. Los resultados se muestran a continuación.

Figura 1. Mortalidad por todas las causas observada y esperada. España, 2020–2023.



Defunciones observadas (gris) y defunciones estimadas base (azul), con el intervalo de confianza al 99% (banda azul), defunciones atribuibles a exceso de temperatura (rojo), defunciones atribuibles a defecto de temperatura (morado).

Tabla 1. Defunciones observadas, estimadas base, excesos por todas las causas y defunciones atribuibles a temperaturas. España, 2020-2023.

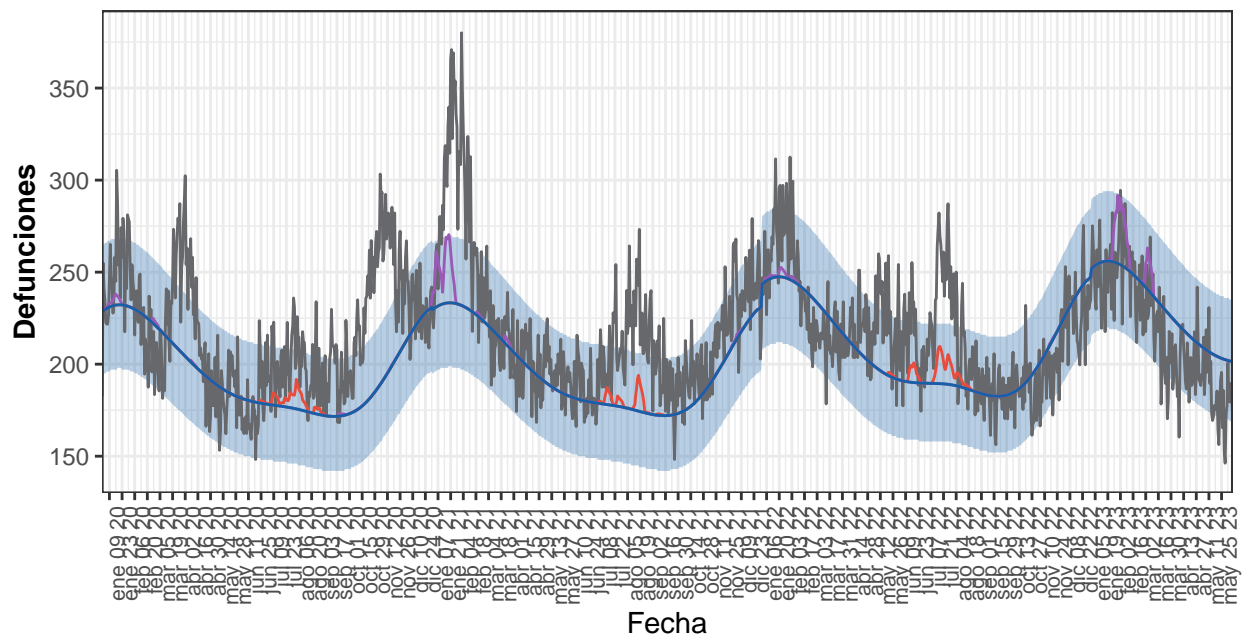
Año	Observadas	Estimadas base	Exceso por todas las causas	Atribuibles a temperatura
2020	498.059	424.836	73.222	2.152
2021	452.053	422.743	29.310	3.550
2022	466.601	431.828	34.773	5.876
2023-enero	44.044	44.375	-331	416
2023-febrero	39.916	38.978	938	908
2023-marzo	40.205	40.669	-464	436
2023-abril	34.757	36.993	-2.236	8
2023-mayo	33.019	36.456	-3.437	19
2023-junio	5.963	6.926	-963	0
2023-total	197.903	204.395	-6.492	1.786

Resultados por CCAA

Andalucía

Desde el 01 de enero de 2020 MoMo ha identificado en Andalucía 17.300 exceso de defunciones por todas las causas y 2.327 defunciones atribuibles a temperatura. Los resultados se muestran a continuación.

Figura 2. Mortalidad por todas las causas observada y esperada. Andalucía, 2020–2023.



Defunciones — Atrib. defecto temp. — Atrib. exceso temp. — Estimadas base — Observadas

Defunciones observadas (gris) y defunciones estimadas base (azul), con el intervalo de confianza al 99% (banda azul), defunciones atribuibles a exceso de temperatura (rojo), defunciones atribuibles a defecto de temperatura (morado).

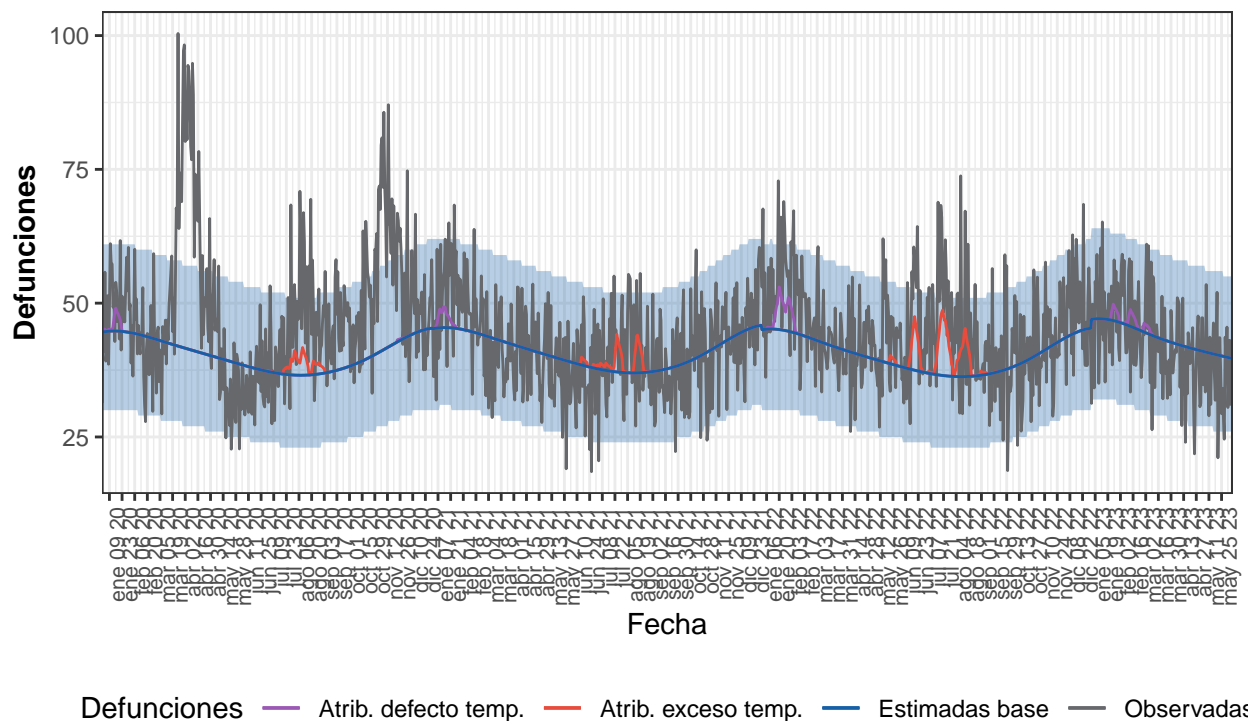
Tabla 2. Defunciones observadas, estimadas base, excesos por todas las causas y defunciones atribuibles a temperaturas. Andalucía, 2020-2023.

Año	Observadas	Estimadas base	Exceso por todas las causas	Atribuibles a temperatura
2020	79.446	71.857	7.588	367
2021	80.024	71.911	8.113	832
2022	79.553	76.073	3.480	516
2023-enero	7.741	7.904	-163	192
2023-febrero	7.034	6.976	58	282
2023-marzo	6.760	7.246	-486	138
2023-abril	5.985	6.522	-537	0
2023-mayo	5.717	6.375	-658	0
2023-junio	1.114	1.210	-96	0
2023-total	34.351	36.233	-1.882	611

Aragón

Desde el 01 de enero de 2020 MoMo ha identificado en Aragón 4.882 exceso de defunciones por todas las causas y 788 defunciones atribuibles a temperatura. Los resultados se muestran a continuación.

Figura 3. Mortalidad por todas las causas observada y esperada. Aragón, 2020–2023.



Defunciones observadas (gris) y defunciones estimadas base (azul), con el intervalo de confianza al 99% (banda azul), defunciones atribuibles a exceso de temperatura (rojo), defunciones atribuibles a defecto de temperatura (morado).

Tabla 3. Defunciones observadas, estimadas base, excesos por todas las causas y defunciones atribuibles a temperaturas. Aragón, 2020-2023.

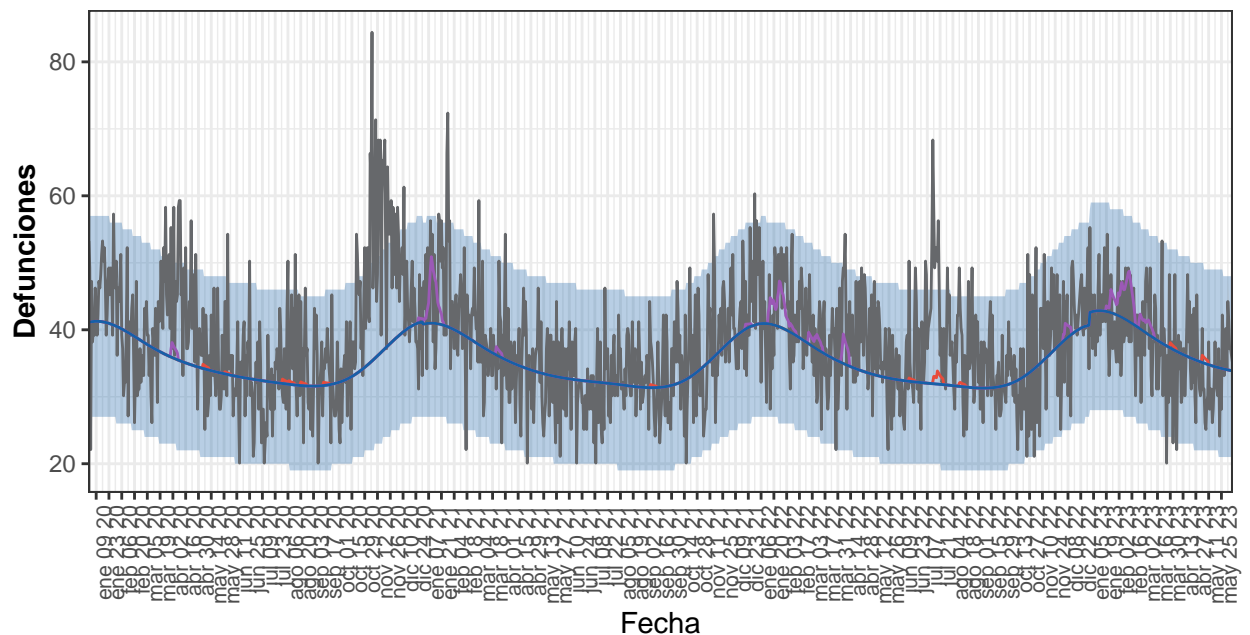
Año	Observadas	Estimadas base	Exceso por todas las causas	Atribuibles a temperatura
2020	17.857	14.827	3.031	135

Año	Observadas	Estimadas base	Exceso por todas las causas	Atribuibles a temperatura
2021	15.297	14.949	348	164
2022	16.340	14.705	1.636	436
2023-enero	1.471	1.455	16	19
2023-febrero	1.305	1.276	29	25
2023-marzo	1.351	1.350	1	9
2023-abril	1.187	1.256	-69	0
2023-mayo	1.174	1.256	-82	0
2023-junio	212	239	-26	0
2023-total	6.698	6.831	-132	53

Asturias

Desde el 01 de enero de 2020 MoMo ha identificado en Asturias 3.472 exceso de defunciones por todas las causas y 456 defunciones atribuibles a temperatura. Los resultados se muestran a continuación.

Figura 4. Mortalidad por todas las causas observada y esperada. Asturias, 2020–2023.



Defunciones — Atrib. defecto temp. — Atrib. exceso temp. — Estimadas base — Observadas

Defunciones observadas (gris) y defunciones estimadas base (azul), con el intervalo de confianza al 99% (banda azul), defunciones atribuibles a exceso de temperatura (rojo), defunciones atribuibles a defecto de temperatura (morado).

Tabla 4. Defunciones observadas, estimadas base, excesos por todas las causas y defunciones atribuibles a temperaturas. Asturias, 2020-2023.

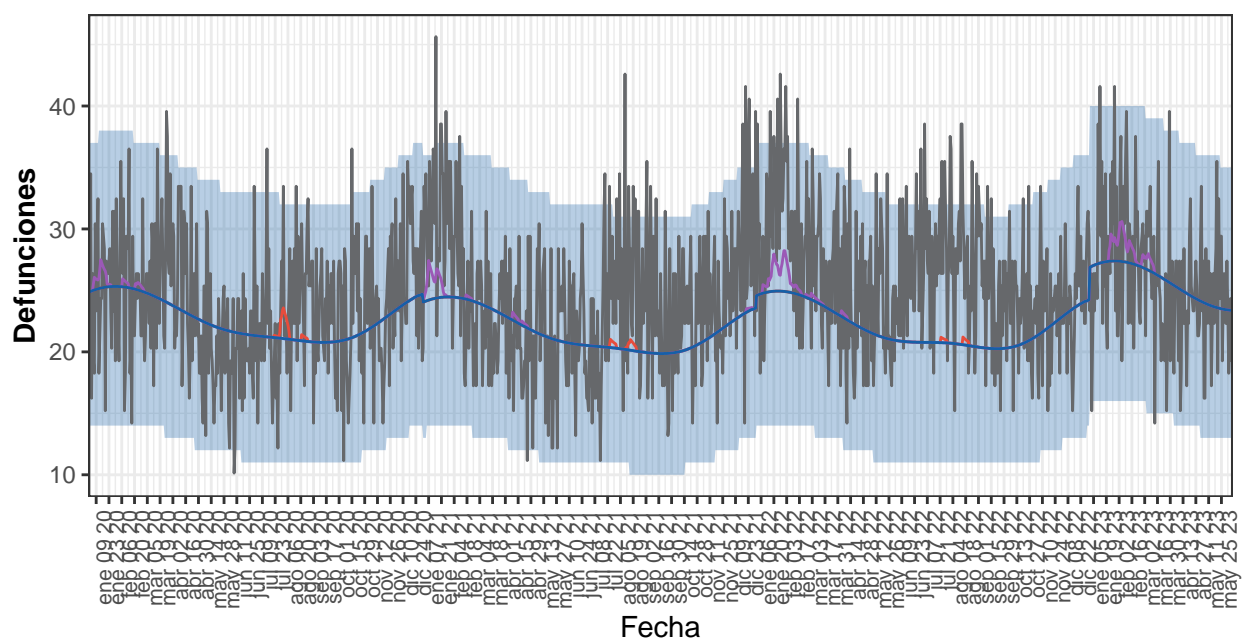
Año	Observadas	Estimadas base	Exceso por todas las causas	Atribuibles a temperatura
2020	14.618	12.959	1.659	32
2021	13.411	12.792	618	101
2022	14.011	12.745	1.266	173
2023-enero	1.315	1.322	-7	24

Año	Observadas	Estimadas base	Exceso por todas las causas	Atribuibles a temperatura
2023-febrero	1.155	1.150	5	100
2023-marzo	1.182	1.192	-10	20
2023-abril	1.069	1.085	-16	3
2023-mayo	1.002	1.073	-71	6
2023-junio	231	204	28	0
2023-total	5.954	6.025	-71	151

Baleares

Desde el 01 de enero de 2020 MoMo ha identificado en Baleares 2.872 exceso de defunciones por todas las causas y 244 defunciones atribuibles a temperatura. Los resultados se muestran a continuación.

Figura 5. Mortalidad por todas las causas observada y esperada. Baleares, 2020–2023.



Defunciones — Atrib. defecto temp. — Atrib. exceso temp. — Estimadas base — Observadas

Defunciones observadas (gris) y defunciones estimadas base (azul), con el intervalo de confianza al 99% (banda azul), defunciones atribuibles a exceso de temperatura (rojo), defunciones atribuibles a defecto de temperatura (morado).

Tabla 5. Defunciones observadas, estimadas base, excesos por todas las causas y defunciones atribuibles a temperaturas. Baleares, 2020-2023.

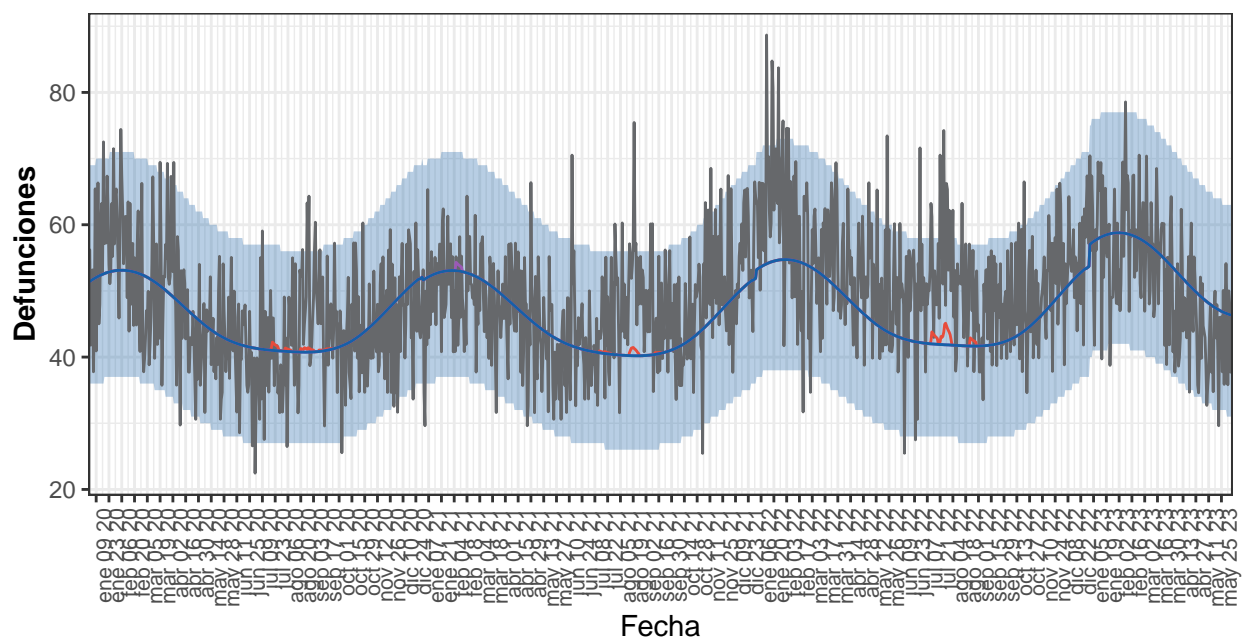
Año	Observadas	Estimadas base	Exceso por todas las causas	Atribuibles a temperatura
2020	8.717	8.305	411	49
2021	8.849	7.947	902	56
2022	9.580	8.070	1.510	73
2023-enero	878	844	34	16
2023-febrero	803	761	42	39
2023-marzo	789	813	-24	11
2023-abril	717	745	-28	0

Año	Observadas	Estimadas base	Exceso por todas las causas	Atribuibles a temperatura
2023-mayo	776	736	40	0
2023-junio	125	140	-16	0
2023-total	4.089	4.039	49	66

Canarias

Desde el 01 de enero de 2020 MoMo ha identificado en Canarias 2.715 exceso de defunciones por todas las causas y 79 defunciones atribuibles a temperatura. Los resultados se muestran a continuación.

Figura 6. Mortalidad por todas las causas observada y esperada. Canarias, 2020–2023.



Defunciones — Atrib. defecto temp. — Atrib. exceso temp. — Estimadas base — Observadas

Defunciones observadas (gris) y defunciones estimadas base (azul), con el intervalo de confianza al 99% (banda azul), defunciones atribuibles a exceso de temperatura (rojo), defunciones atribuibles a defecto de temperatura (morado).

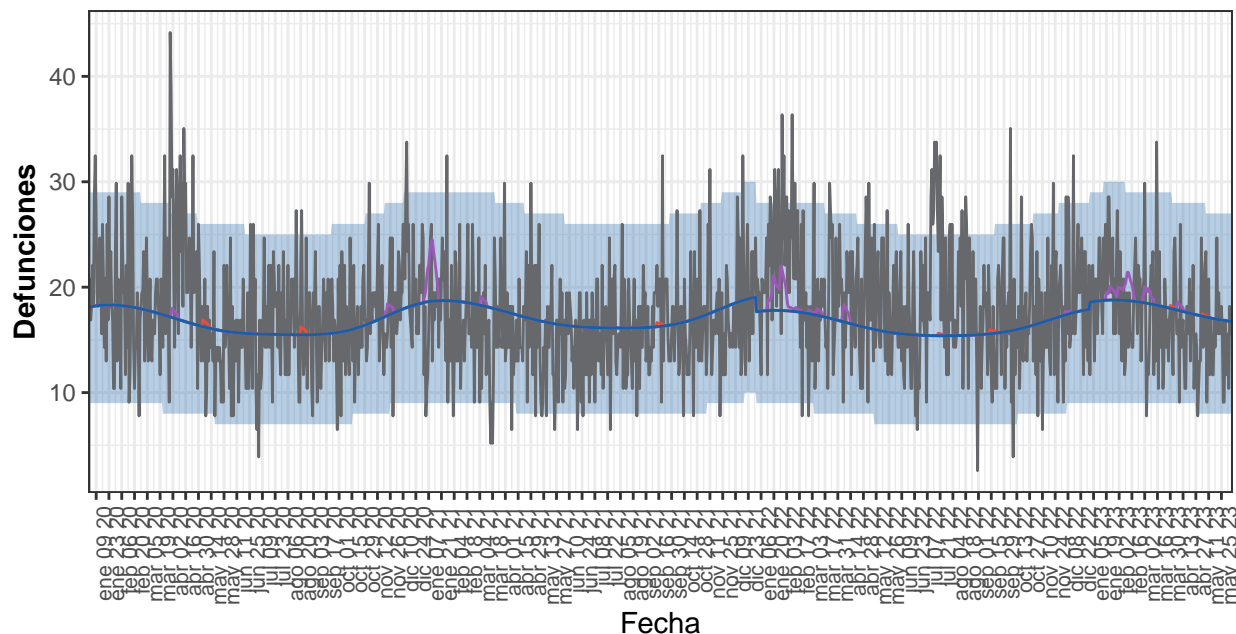
Tabla 6. Defunciones observadas, estimadas base, excesos por todas las causas y defunciones atribuibles a temperaturas. Canarias, 2020-2023.

Año	Observadas	Estimadas base	Exceso por todas las causas	Atribuibles a temperatura
2020	16.989	16.820	169	19
2021	17.405	16.670	736	20
2022	19.294	17.158	2.135	40
2023-enero	1.776	1.803	-28	0
2023-febrero	1.660	1.635	25	0
2023-marzo	1.715	1.730	-15	0
2023-abril	1.410	1.545	-135	0
2023-mayo	1.336	1.480	-145	0
2023-junio	250	278	-28	0
2023-total	8.147	8.472	-325	0

Cantabria

Desde el 01 de enero de 2020 MoMo ha identificado en Cantabria 977 exceso de defunciones por todas las causas y 213 defunciones atribuibles a temperatura. Los resultados se muestran a continuación.

Figura 7. Mortalidad por todas las causas observada y esperada. Cantabria, 2020–2023.



Defunciones — Atrib. defecto temp. — Atrib. exceso temp. — Estimadas base — Observadas

Defunciones observadas (gris) y defunciones estimadas base (azul), con el intervalo de confianza al 99% (banda azul), defunciones atribuibles a exceso de temperatura (rojo), defunciones atribuibles a defecto de temperatura (morado).

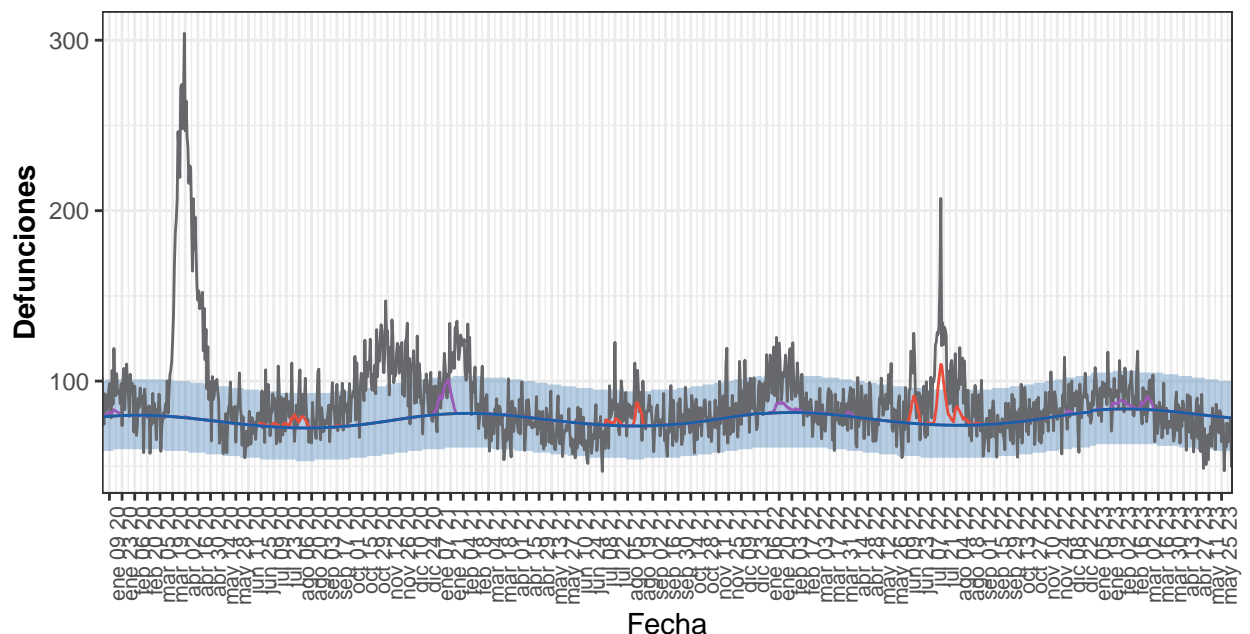
Tabla 7. Defunciones observadas, estimadas base, excesos por todas las causas y defunciones atribuibles a temperaturas. Cantabria, 2020-2023.

Año	Observadas	Estimadas base	Exceso por todas las causas	Atribuibles a temperatura
2020	6.583	6.103	480	19
2021	5.982	6.303	-321	58
2022	6.900	6.004	896	78
2023-enero	644	580	64	11
2023-febrero	500	523	-23	28
2023-marzo	545	566	-21	13
2023-abril	477	529	-52	5
2023-mayo	492	528	-36	1
2023-junio	91	101	-10	0
2023-total	2.749	2.828	-78	58

Castilla y León

Desde el 01 de enero de 2020 MoMo ha identificado en Castilla y León 13.639 exceso de defunciones por todas las causas y 1.442 defunciones atribuibles a temperatura. Los resultados se muestran a continuación.

Figura 8. Mortalidad por todas las causas observada y esperada. Castilla y León, 2020–2023.



Defunciones — Atrib. defecto temp. — Atrib. exceso temp. — Estimadas base — Observadas

Defunciones observadas (gris) y defunciones estimadas base (azul), con el intervalo de confianza al 99% (banda azul), defunciones atribuibles a exceso de temperatura (rojo), defunciones atribuibles a defecto de temperatura (morado).

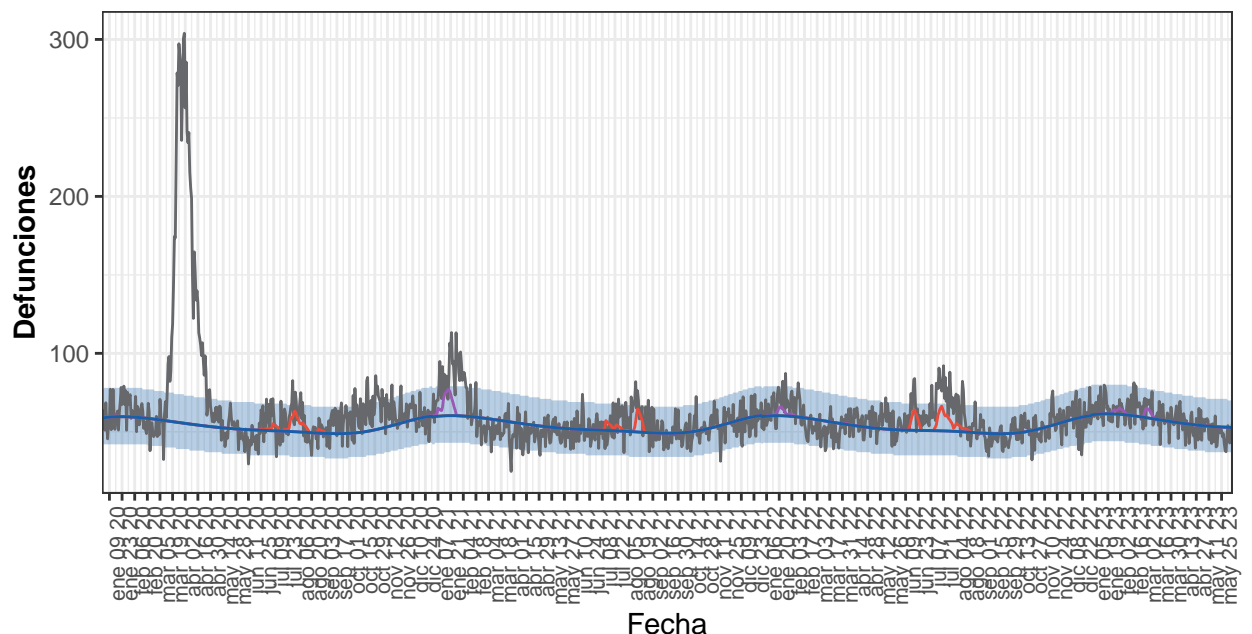
Tabla 8. Defunciones observadas, estimadas base, excesos por todas las causas y defunciones atribuibles a temperaturas. Castilla y León, 2020-2023.

Año	Observadas	Estimadas base	Exceso por todas las causas	Atribuibles a temperatura
2020	36.641	27.921	8.720	189
2021	29.714	28.237	1.478	386
2022	31.800	28.386	3.414	715
2023-enero	2.847	2.581	266	31
2023-febrero	2.597	2.340	257	69
2023-marzo	2.555	2.568	-12	53
2023-abril	2.338	2.438	-100	0
2023-mayo	2.143	2.463	-320	0
2023-junio	408	471	-63	0
2023-total	12.889	12.861	27	153

Castilla La Mancha

Desde el 01 de enero de 2020 MoMo ha identificado en Castilla La Mancha 9.108 exceso de defunciones por todas las causas y 1.072 defunciones atribuibles a temperatura. Los resultados se muestran a continuación.

Figura 9. Mortalidad por todas las causas observada y esperada. Castilla La Mancha, 2020–2023



Defunciones — Atrib. defecto temp. — Atrib. exceso temp. — Estimadas base — Observadas

Defunciones observadas (gris) y defunciones estimadas base (azul), con el intervalo de confianza al 99% (banda azul), defunciones atribuibles a exceso de temperatura (rojo), defunciones atribuibles a defecto de temperatura (morado).

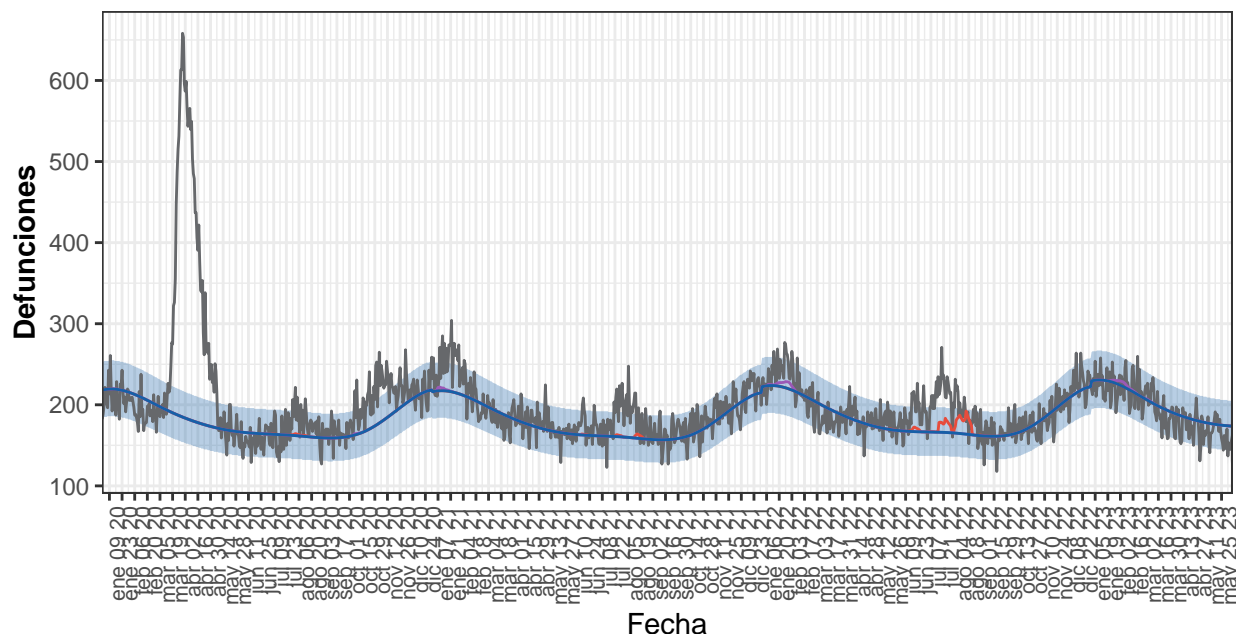
Tabla 9. Defunciones observadas, estimadas base, excesos por todas las causas y defunciones atribuibles a temperaturas. Castilla La Mancha, 2020-2023.

Año	Observadas	Estimadas base	Exceso por todas las causas	Atribuibles a temperatura
2020	26.334	19.639	6.695	213
2021	20.610	19.724	886	367
2022	20.897	19.569	1.327	402
2023-enero	1.995	1.900	95	21
2023-febrero	1.822	1.688	133	26
2023-marzo	1.885	1.791	94	44
2023-abril	1.656	1.656	0	0
2023-mayo	1.545	1.655	-111	0
2023-junio	305	317	-12	0
2023-total	9.207	9.007	200	91

Cataluña

Desde el 01 de enero de 2020 MoMo ha identificado en Cataluña 20.168 exceso de defunciones por todas las causas y 957 defunciones atribuibles a temperatura. Los resultados se muestran a continuación.

Figura 10. Mortalidad por todas las causas observada y esperada. Cataluña, 2020–2023.



Defunciones — Atrib. defecto temp. — Atrib. exceso temp. — Estimadas base — Observadas

Defunciones observadas (gris) y defunciones estimadas base (azul), con el intervalo de confianza al 99% (banda azul), defunciones atribuibles a exceso de temperatura (rojo), defunciones atribuibles a defecto de temperatura (morado).

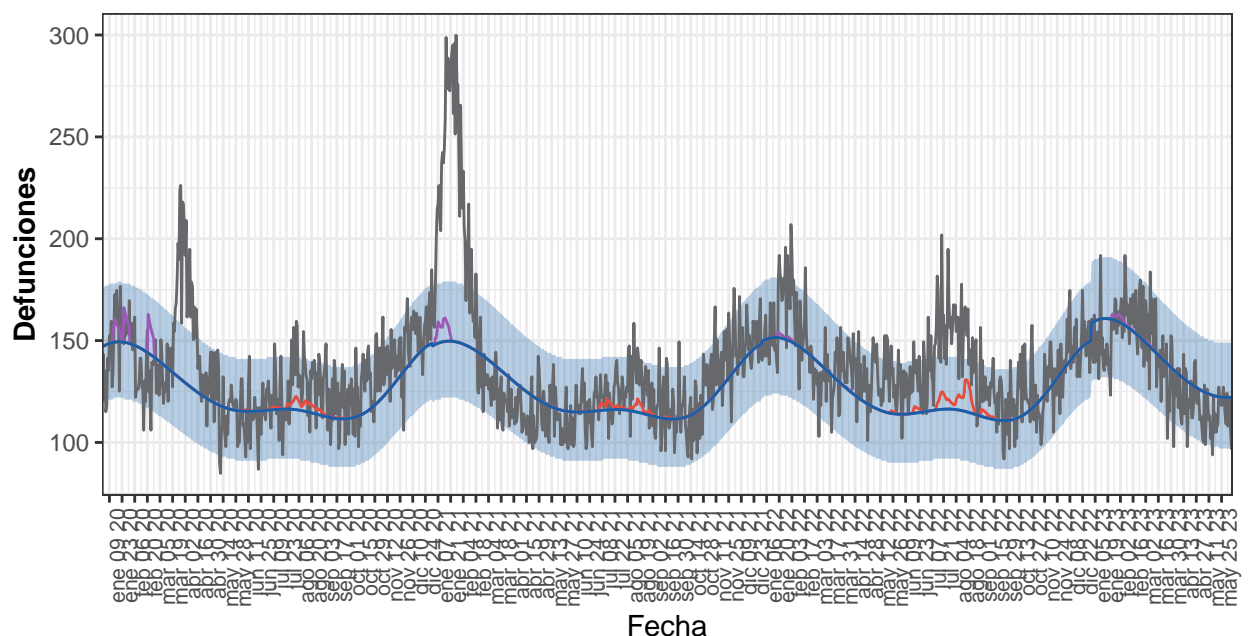
Tabla 10. Defunciones observadas, estimadas base, excesos por todas las causas y defunciones atribuibles a temperaturas. Cataluña, 2020-2023.

Año	Observadas	Estimadas base	Exceso por todas las causas	Atribuibles a temperatura
2020	80.318	66.480	13.838	42
2021	69.106	65.452	3.655	100
2022	70.813	67.246	3.567	711
2023-enero	6.930	7.100	-171	32
2023-febrero	6.141	6.066	75	64
2023-marzo	6.095	6.157	-62	7
2023-abril	5.283	5.539	-256	0
2023-mayo	5.134	5.470	-336	0
2023-junio	902	1.043	-141	0
2023-total	30.485	31.376	-891	104

Comunitat Valenciana

Desde el 01 de enero de 2020 MoMo ha identificado en Comunitat Valenciana 11.445 exceso de defunciones por todas las causas y 1.116 defunciones atribuibles a temperatura. Los resultados se muestran a continuación.

Figura 11. Mortalidad por todas las causas observada y esperada. Comunitat Valenciana, 2020-23



Defunciones — Atrib. defecto temp. — Atrib. exceso temp. — Estimadas base — Observadas

Defunciones observadas (gris) y defunciones estimadas base (azul), con el intervalo de confianza al 99% (banda azul), defunciones atribuibles a exceso de temperatura (rojo), defunciones atribuibles a defecto de temperatura (morado).

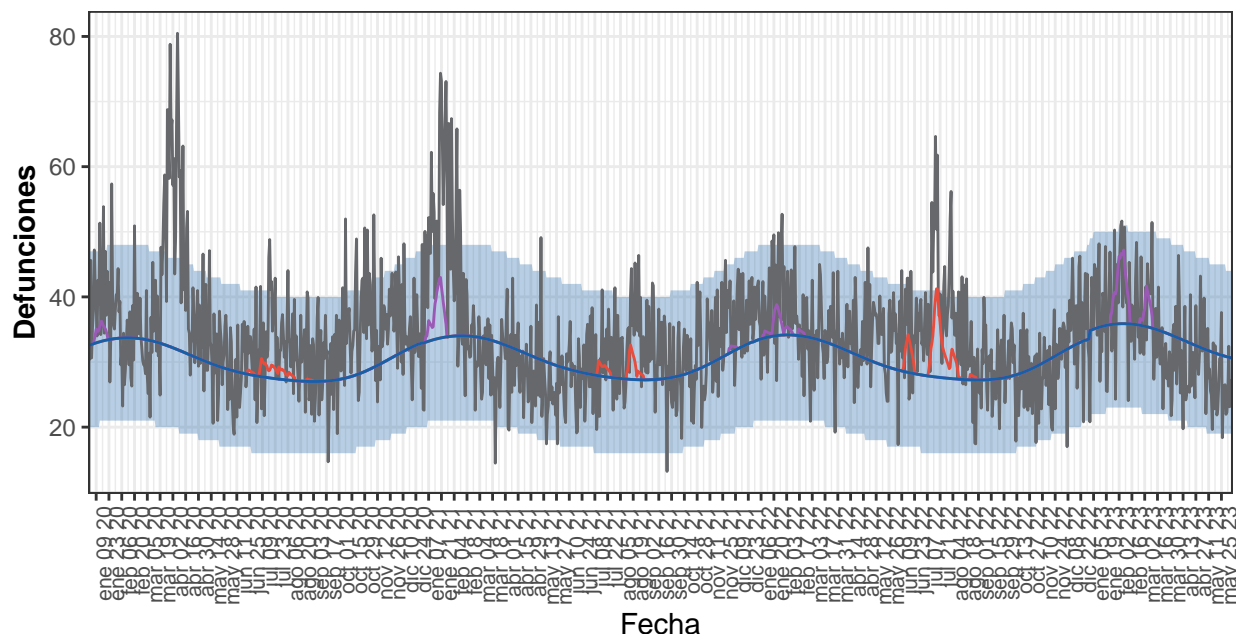
Tabla 11. Defunciones observadas, estimadas base, excesos por todas las causas y defunciones atribuibles a temperaturas. Comunitat Valenciana, 2020-2023.

Año	Observadas	Estimadas base	Exceso por todas las causas	Atribuibles a temperatura
2020	49.390	46.184	3.206	417
2021	50.306	46.019	4.287	275
2022	50.529	45.896	4.632	374
2023-enero	4.655	4.965	-310	22
2023-febrero	4.539	4.335	203	23
2023-marzo	4.480	4.429	51	6
2023-abril	3.685	3.923	-238	0
2023-mayo	3.507	3.825	-318	0
2023-junio	663	733	-70	0
2023-total	21.528	22.209	-681	51

Extremadura

Desde el 01 de enero de 2020 MoMo ha identificado en Extremadura 4.390 exceso de defunciones por todas las causas y 729 defunciones atribuibles a temperatura. Los resultados se muestran a continuación.

Figura 12. Mortalidad por todas las causas observada y esperada. Extremadura, 2020–2023.



Defunciones — Atrib. defecto temp. — Atrib. exceso temp. — Estimadas base — Observadas

Defunciones observadas (gris) y defunciones estimadas base (azul), con el intervalo de confianza al 99% (banda azul), defunciones atribuibles a exceso de temperatura (rojo), defunciones atribuibles a defecto de temperatura (morado).

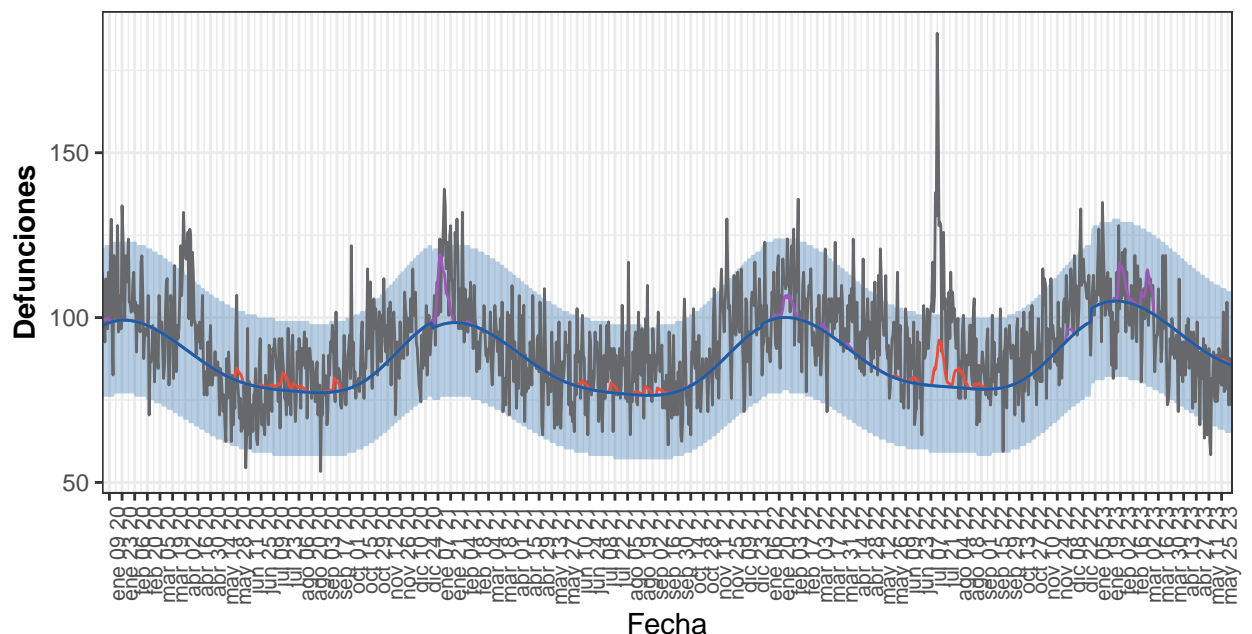
Tabla 12. Defunciones observadas, estimadas base, excesos por todas las causas y defunciones atribuibles a temperaturas. Extremadura, 2020-2023.

Año	Observadas	Estimadas base	Exceso por todas las causas	Atribuibles a temperatura
2020	13.059	10.999	2.060	90
2021	12.146	11.081	1.065	176
2022	12.377	11.067	1.310	278
2023-enero	1.164	1.099	64	33
2023-febrero	1.119	1.002	117	111
2023-marzo	1.054	1.082	-28	39
2023-abril	918	997	-79	0
2023-mayo	882	977	-95	0
2023-junio	160	184	-24	0
2023-total	5.296	5.341	-45	184

Galicia

Desde el 01 de enero de 2020 MoMo ha identificado en Galicia 6.098 exceso de defunciones por todas las causas y 1.005 defunciones atribuibles a temperatura. Los resultados se muestran a continuación.

Figura 13. Mortalidad por todas las causas observada y esperada. Galicia, 2020–2023.



Defunciones — Atrib. defecto temp. — Atrib. exceso temp. — Estimadas base — Observadas

Defunciones observadas (gris) y defunciones estimadas base (azul), con el intervalo de confianza al 99% (banda azul), defunciones atribuibles a exceso de temperatura (rojo), defunciones atribuibles a defecto de temperatura (morado).

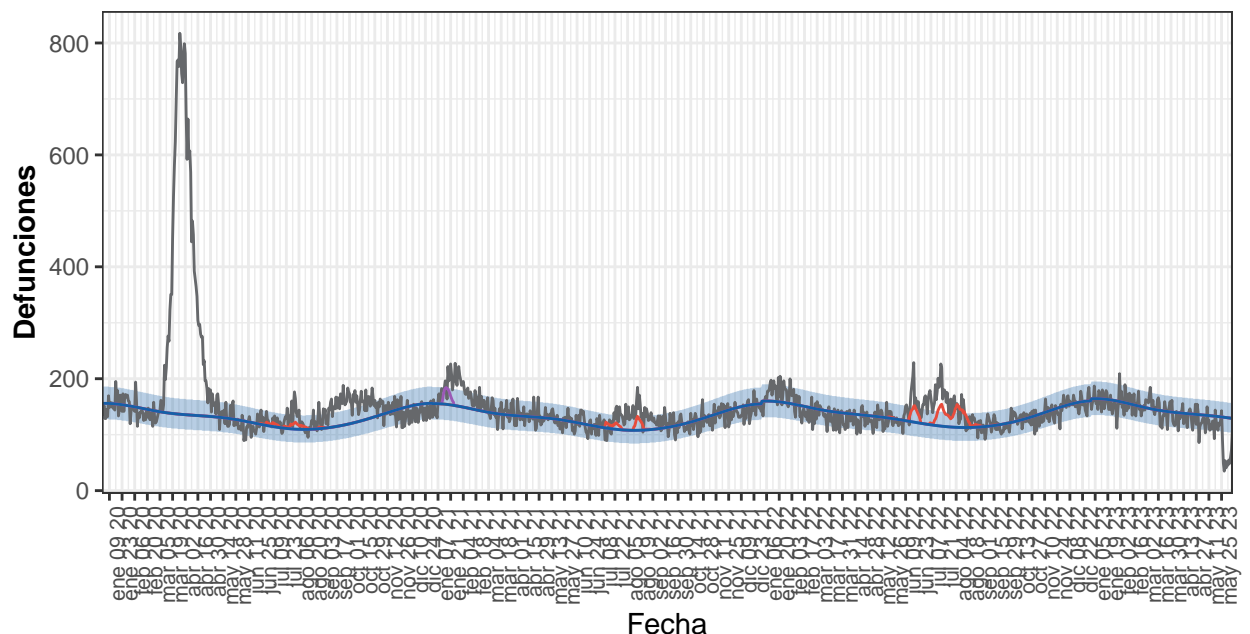
Tabla 13. Defunciones observadas, estimadas base, excesos por todas las causas y defunciones atribuibles a temperaturas. Galicia, 2020-2023.

Año	Observadas	Estimadas base	Exceso por todas las causas	Atribuibles a temperatura
2020	33.042	31.626	1.416	145
2021	32.956	31.254	1.702	301
2022	35.164	31.814	3.350	356
2023-enero	3.307	3.235	72	13
2023-febrero	2.930	2.914	16	103
2023-marzo	3.045	3.098	-54	83
2023-abril	2.668	2.815	-147	0
2023-mayo	2.514	2.735	-221	3
2023-junio	479	514	-35	0
2023-total	14.942	15.312	-369	203

Comunidad de Madrid

Desde el 01 de enero de 2020 MoMo ha identificado en Comunidad de Madrid 22.228 exceso de defunciones por todas las causas y 2.141 defunciones atribuibles a temperatura. Los resultados se muestran a continuación.

Figura 14. Mortalidad por todas las causas observada y esperada. Comunidad de Madrid, 2020-:



Defunciones — Atrib. defecto temp. — Atrib. exceso temp. — Estimadas base — Observadas

Defunciones observadas (gris) y defunciones estimadas base (azul), con el intervalo de confianza al 99% (banda azul), defunciones atribuibles a exceso de temperatura (rojo), defunciones atribuibles a defecto de temperatura (morado).

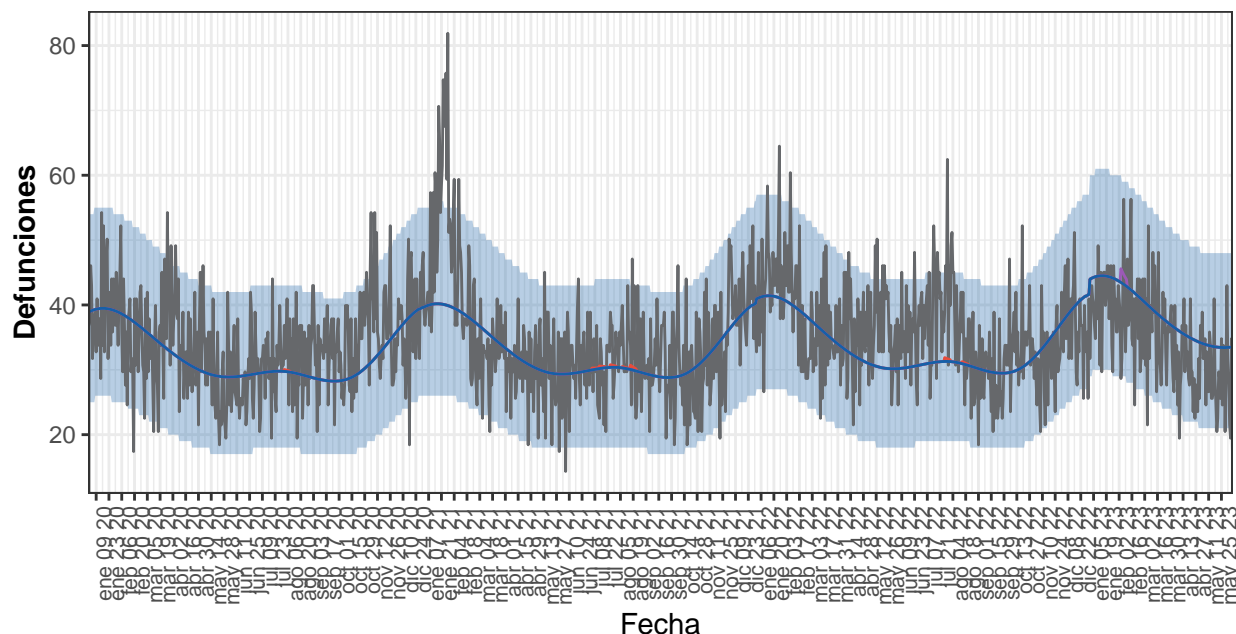
Tabla 14. Defunciones observadas, estimadas base, excesos por todas las causas y defunciones atribuibles a temperaturas. Comunidad de Madrid, 2020-2023.

Año	Observadas	Estimadas base	Exceso por todas las causas	Atribuibles a temperatura
2020	66.785	48.260	18.526	263
2021	50.271	47.529	2.741	570
2022	51.402	49.081	2.322	1.308
2023-enero	4.883	5.049	-167	0
2023-febrero	4.407	4.317	90	0
2023-marzo	4.590	4.465	125	0
2023-abril	3.894	4.135	-242	0
2023-mayo	3.349	4.129	-779	0
2023-junio	390	778	-388	0
2023-total	21.513	22.873	-1.361	0

Murcia

Desde el 01 de enero de 2020 MoMo ha identificado en Murcia 1.497 exceso de defunciones por todas las causas y 28 defunciones atribuibles a temperatura. Los resultados se muestran a continuación.

Figura 15. Mortalidad por todas las causas observada y esperada. Murcia, 2020–2023.



Defunciones — Atrib. defecto temp. — Atrib. exceso temp. — Estimadas base — Observadas

Defunciones observadas (gris) y defunciones estimadas base (azul), con el intervalo de confianza al 99% (banda azul), defunciones atribuibles a exceso de temperatura (rojo), defunciones atribuibles a defecto de temperatura (morado).

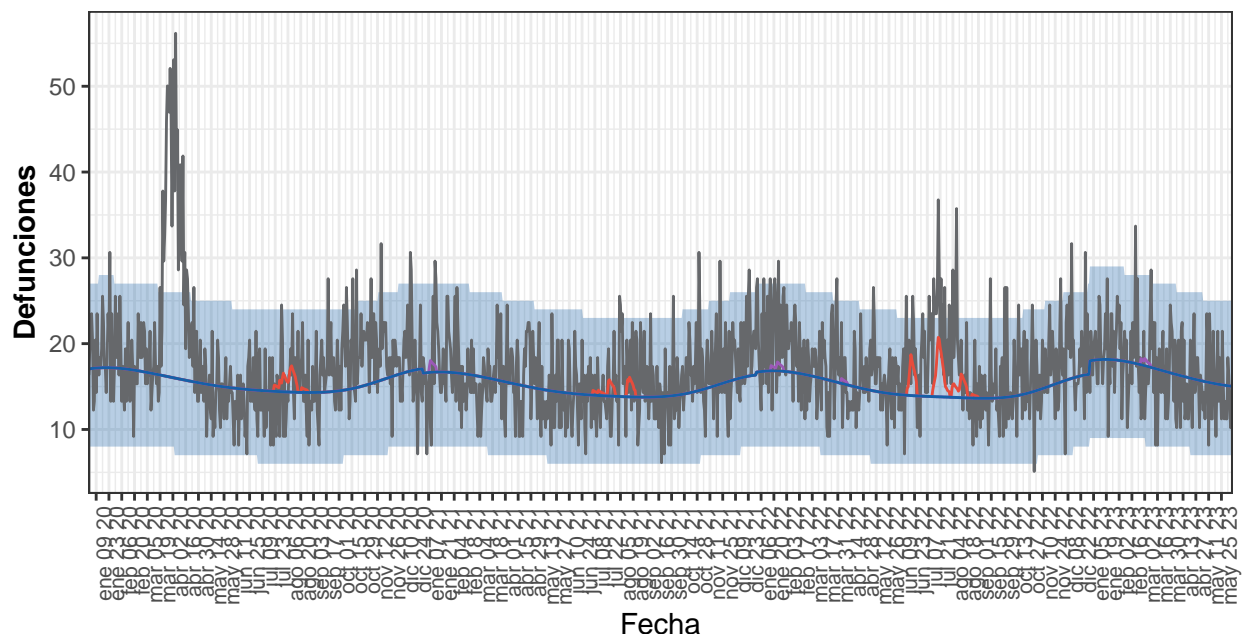
Tabla 15. Defunciones observadas, estimadas base, excesos por todas las causas y defunciones atribuibles a temperaturas. Murcia, 2020-2023.

Año	Observadas	Estimadas base	Exceso por todas las causas	Atribuibles a temperatura
2020	12.427	11.841	586	2
2021	12.691	12.023	668	11
2022	13.161	12.335	826	5
2023-enero	1.241	1.373	-132	0
2023-febrero	1.098	1.185	-86	11
2023-marzo	1.135	1.198	-63	0
2023-abril	908	1.063	-155	0
2023-mayo	936	1.044	-109	0
2023-junio	163	201	-38	0
2023-total	5.481	6.064	-583	11

Navarra

Desde el 01 de enero de 2020 MoMo ha identificado en Navarra 2.492 exceso de defunciones por todas las causas y 218 defunciones atribuibles a temperatura. Los resultados se muestran a continuación.

Figura 16. Mortalidad por todas las causas observada y esperada. Navarra, 2020–2023.



Defunciones — Atrib. defecto temp. — Atrib. exceso temp. — Estimadas base — Observadas

Defunciones observadas (gris) y defunciones estimadas base (azul), con el intervalo de confianza al 99% (banda azul), defunciones atribuibles a exceso de temperatura (rojo), defunciones atribuibles a defecto de temperatura (morado).

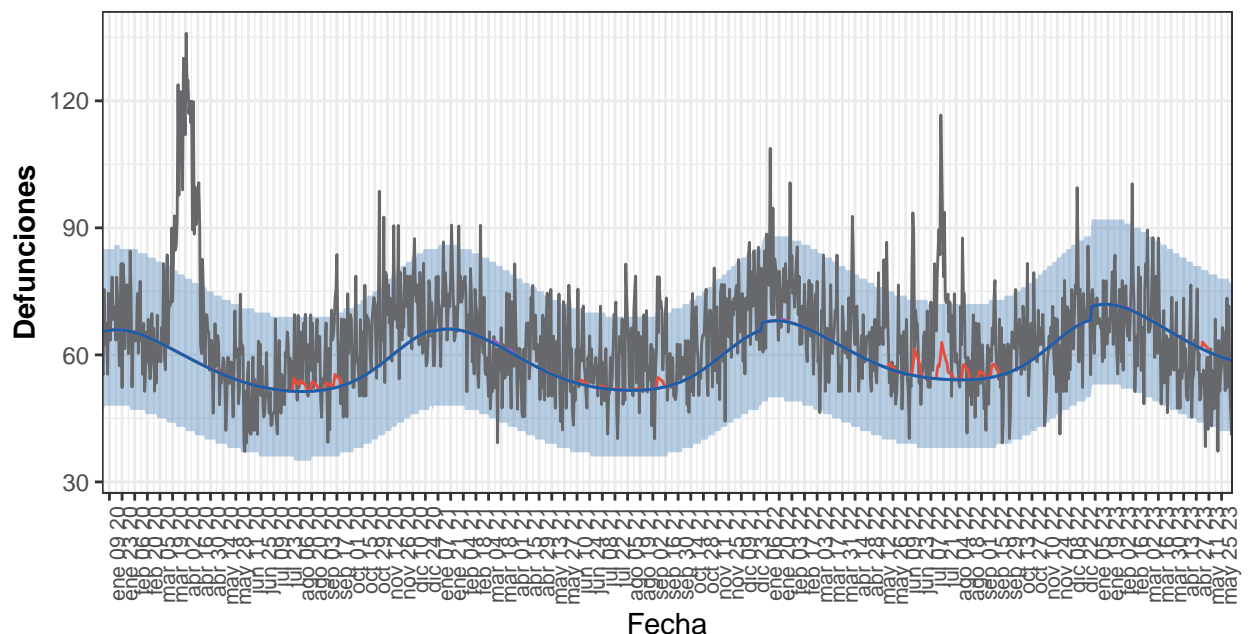
Tabla 16. Defunciones observadas, estimadas base, excesos por todas las causas y defunciones atribuibles a temperaturas. Navarra, 2020-2023.

Año	Observadas	Estimadas base	Exceso por todas las causas	Atribuibles a temperatura
2020	6.793	5.691	1.102	42
2021	5.858	5.469	389	40
2022	6.394	5.438	956	129
2023-enero	600	562	39	0
2023-febrero	516	498	17	2
2023-marzo	535	528	8	4
2023-abril	480	484	-4	0
2023-mayo	467	477	-10	0
2023-junio	86	90	-5	0
2023-total	2.684	2.639	45	6

País Vasco

Desde el 01 de enero de 2020 MoMo ha identificado en País Vasco 6.281 exceso de defunciones por todas las causas y 299 defunciones atribuibles a temperatura. Los resultados se muestran a continuación.

Figura 17. Mortalidad por todas las causas observada y esperada. País Vasco, 2020–2023.



Defunciones — Atrib. defecto temp. — Atrib. exceso temp. — Estimadas base — Observadas

Defunciones observadas (gris) y defunciones estimadas base (azul), con el intervalo de confianza al 99% (banda azul), defunciones atribuibles a exceso de temperatura (rojo), defunciones atribuibles a defecto de temperatura (morado).

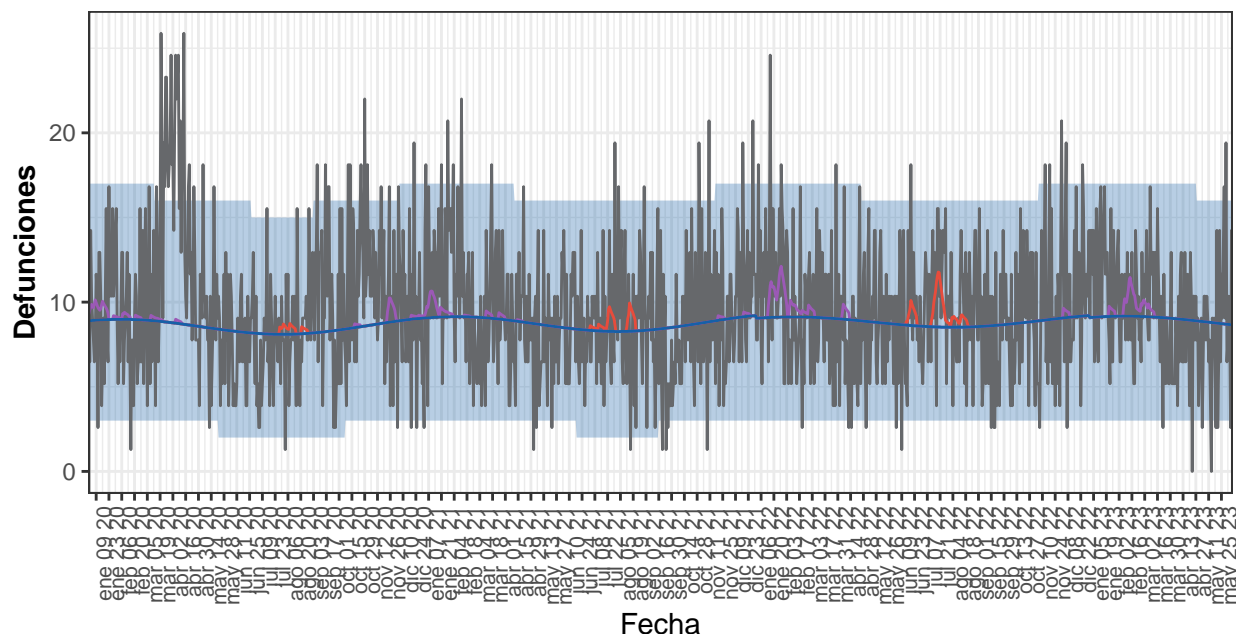
Tabla 17. Defunciones observadas, estimadas base, excesos por todas las causas y defunciones atribuibles a temperaturas. País Vasco, 2020-2023.

Año	Observadas	Estimadas base	Exceso por todas las causas	Atribuibles a temperatura
2020	24.111	21.125	2.986	77
2021	22.873	21.111	1.761	40
2022	23.874	21.902	1.973	171
2023-enero	2.136	2.225	-89	0
2023-febrero	1.929	1.971	-42	2
2023-marzo	2.097	2.081	16	0
2023-abril	1.774	1.902	-128	0
2023-mayo	1.706	1.868	-163	9
2023-junio	320	353	-33	0
2023-total	9.962	10.401	-438	10

La Rioja

Desde el 01 de enero de 2020 MoMo ha identificado en La Rioja 1.146 exceso de defunciones por todas las causas y 240 defunciones atribuibles a temperatura. Los resultados se muestran a continuación.

Figura 18. Mortalidad por todas las causas observada y esperada. La Rioja, 2020–2023.



Defunciones — Atrib. defecto temp. — Atrib. exceso temp. — Estimadas base — Observadas

Defunciones observadas (gris) y defunciones estimadas base (azul), con el intervalo de confianza al 99% (banda azul), defunciones atribuibles a exceso de temperatura (rojo), defunciones atribuibles a defecto de temperatura (morado).

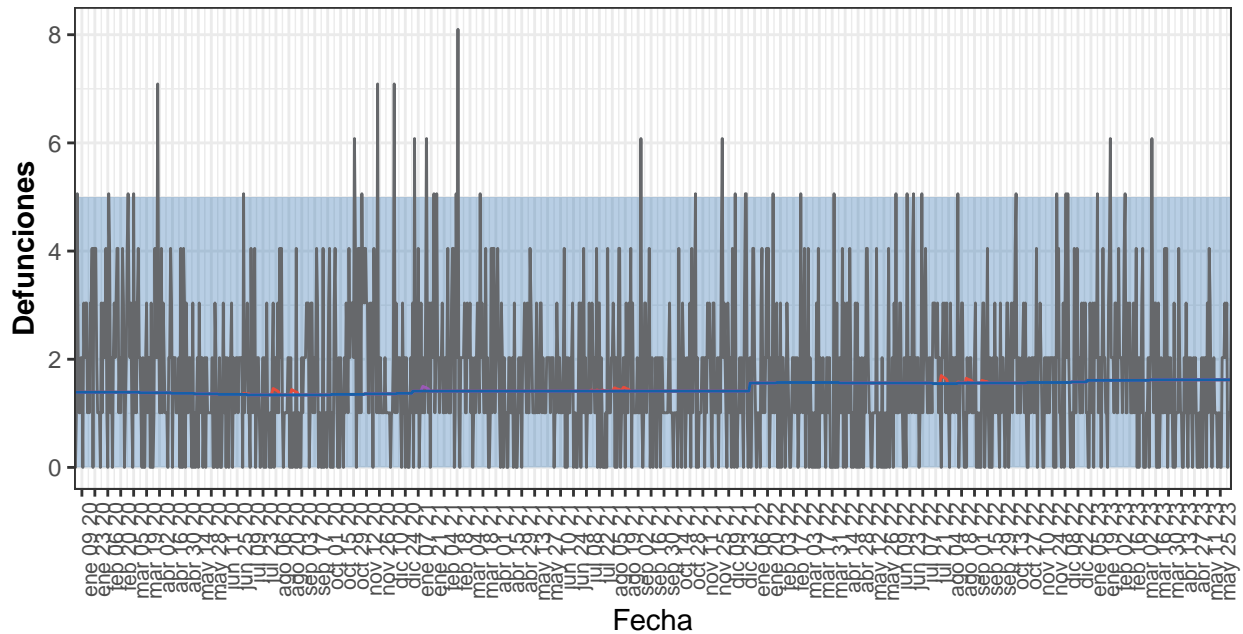
Tabla 18. Defunciones observadas, estimadas base, excesos por todas las causas y defunciones atribuibles a temperaturas. La Rioja, 2020-2023.

Año	Observadas	Estimadas base	Exceso por todas las causas	Atribuibles a temperatura
2020	3.736	3.136	600	49
2021	3.418	3.187	231	50
2022	3.481	3.229	252	108
2023-enero	356	283	73	3
2023-febrero	265	257	9	23
2023-marzo	303	282	21	7
2023-abril	241	269	-28	0
2023-mayo	264	272	-8	0
2023-junio	49	52	-3	0
2023-total	1.478	1.415	63	33

Ceuta

Desde el 01 de enero de 2020 MoMo ha identificado en Ceuta 281 exceso de defunciones por todas las causas y 4 defunciones atribuibles a temperatura. Los resultados se muestran a continuación.

Figura 19. Mortalidad por todas las causas observada y esperada. Ceuta, 2020–2023.



Defunciones — Atrib. defecto temp. — Atrib. exceso temp. — Estimadas base — Observadas

Defunciones observadas (gris) y defunciones estimadas base (azul), con el intervalo de confianza al 99% (banda azul), defunciones atribuibles a exceso de temperatura (rojo), defunciones atribuibles a defecto de temperatura (morado).

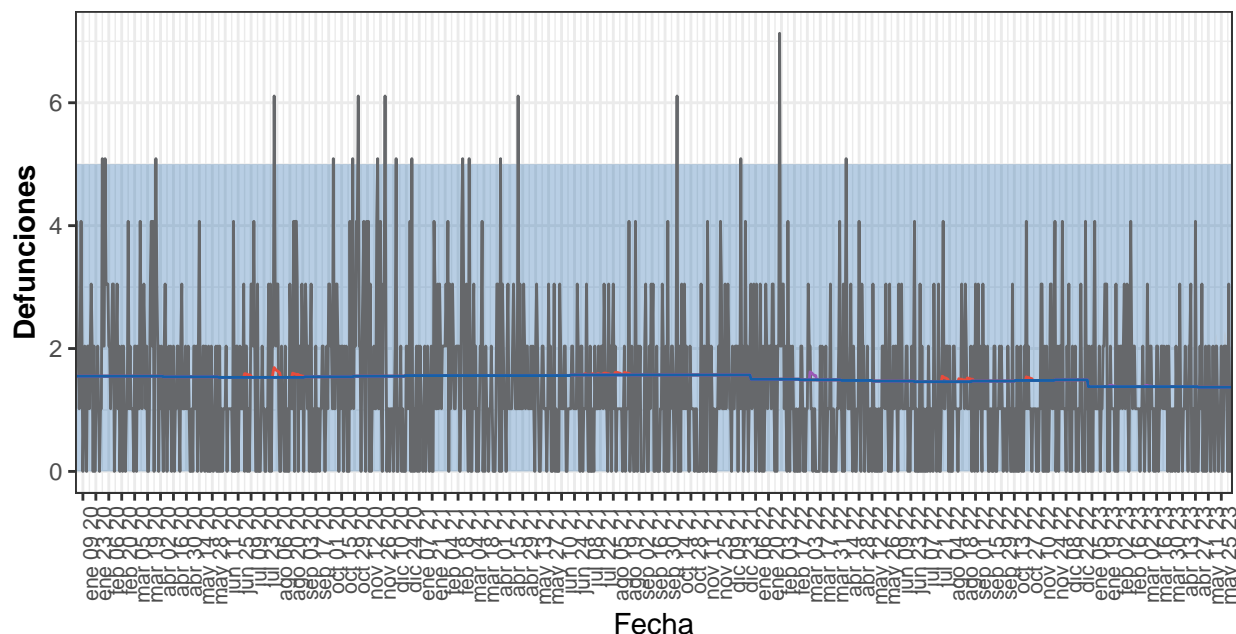
Tabla 19. Defunciones observadas, estimadas base, excesos por todas las causas y defunciones atribuibles a temperaturas. Ceuta, 2020-2023.

Año	Observadas	Estimadas base	Exceso por todas las causas	Atribuibles a temperatura
2020	641	498	143	1
2021	633	515	118	1
2022	586	571	16	2
2023-enero	63	50	13	0
2023-febrero	56	45	11	0
2023-marzo	52	50	2	0
2023-abril	37	49	-11	0
2023-mayo	41	50	-10	0
2023-junio	9	10	-1	0
2023-total	257	254	4	0

Melilla

Desde el 01 de enero de 2020 MoMo ha identificado en Melilla -179 exceso de defunciones por todas las causas y 5 defunciones atribuibles a temperatura. Los resultados se muestran a continuación.

Figura 20. Mortalidad por todas las causas observada y esperada. Melilla, 2020–2023.



Defunciones — Atrib. defecto temp. — Atrib. exceso temp. — Estimadas base — Observadas

Defunciones observadas (gris) y defunciones estimadas base (azul), con el intervalo de confianza al 99% (banda azul), defunciones atribuibles a exceso de temperatura (rojo), defunciones atribuibles a defecto de temperatura (morado).

Tabla 20. Defunciones observadas, estimadas base, excesos por todas las causas y defunciones atribuibles a temperaturas. Melilla, 2020-2023.

Año	Observadas	Estimadas base	Exceso por todas las causas	Atribuibles a temperatura
2020	571	564	6	2
2021	504	571	-67	1
2022	445	540	-95	2
2023-enero	43	43	0	0
2023-febrero	41	39	2	0
2023-marzo	37	43	-6	0
2023-abril	31	41	-11	0
2023-mayo	36	42	-7	0
2023-junio	6	8	-2	0
2023-total	193	216	-24	0