

ANEXOS A LA SOLICITUD DE DEPÓSITO DE LA LÍNEA CELULAR [SWB]FiPS-4F-1-1 EN EL BANCO NACIONAL DE LÍNEAS CELULARES

ANEXOS

Anexo 1: Fenotipo. Marcadores de pluripotencia

Anexo 2: Diferenciación *in vitro*

Anexo 3: Diferenciación *in vivo*

Anexo 4: Cariotipo

Anexo 5: Análisis microsatélites

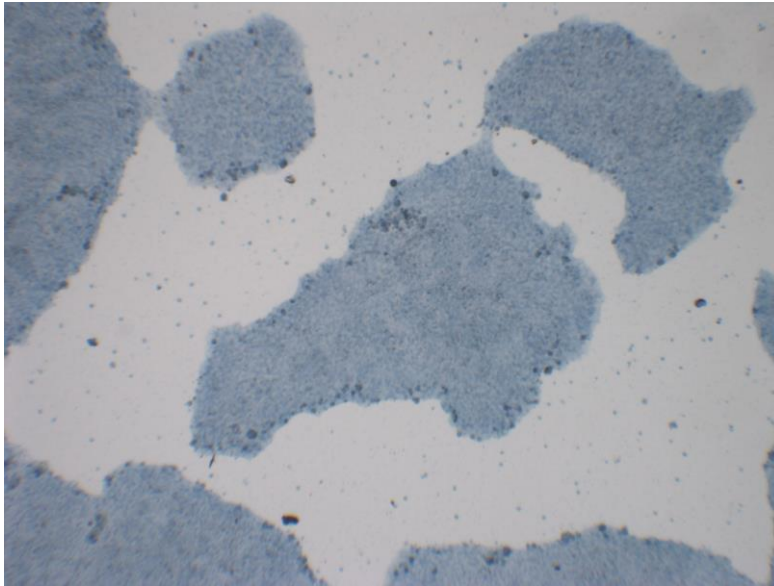
Anexo 6: Test de integració y silenciamento

Anexo 7: Genotipación de la línea

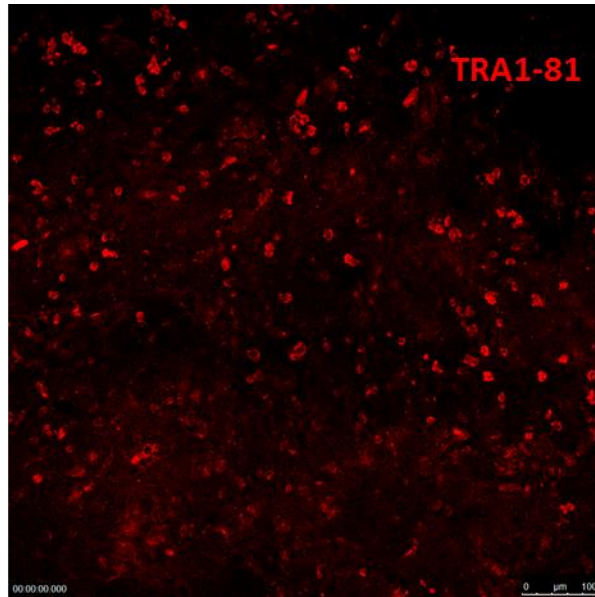
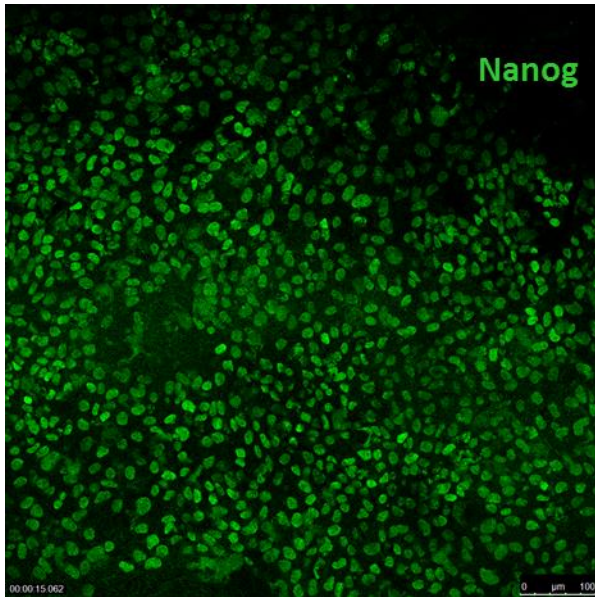
Anexo 8: Test de micoplasma

Anexo 1

Fenotipo. Marcadores de pluripotencia

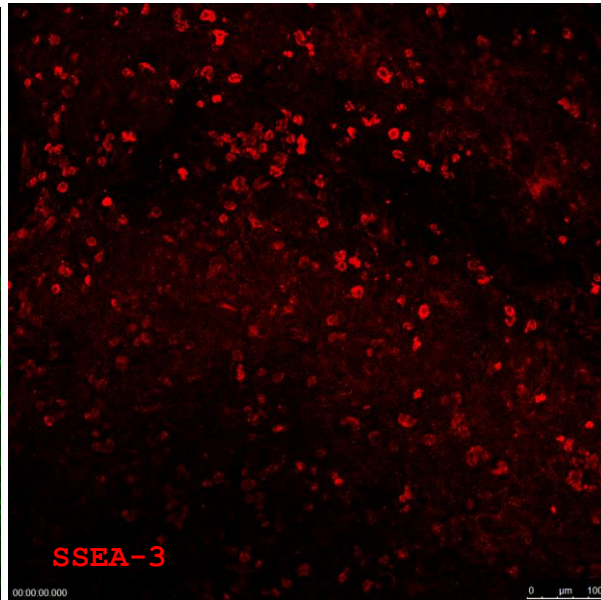
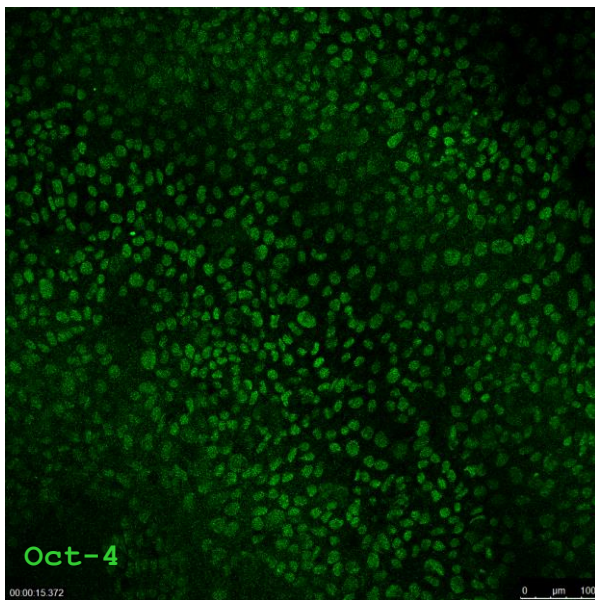


Actividad **fosfatasa alcalina** de la línea de células pluripotentes



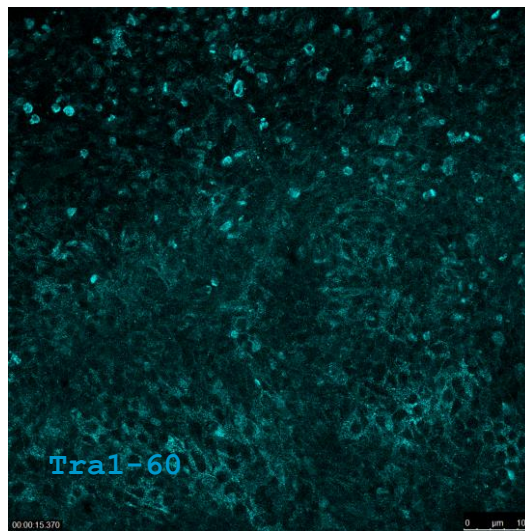
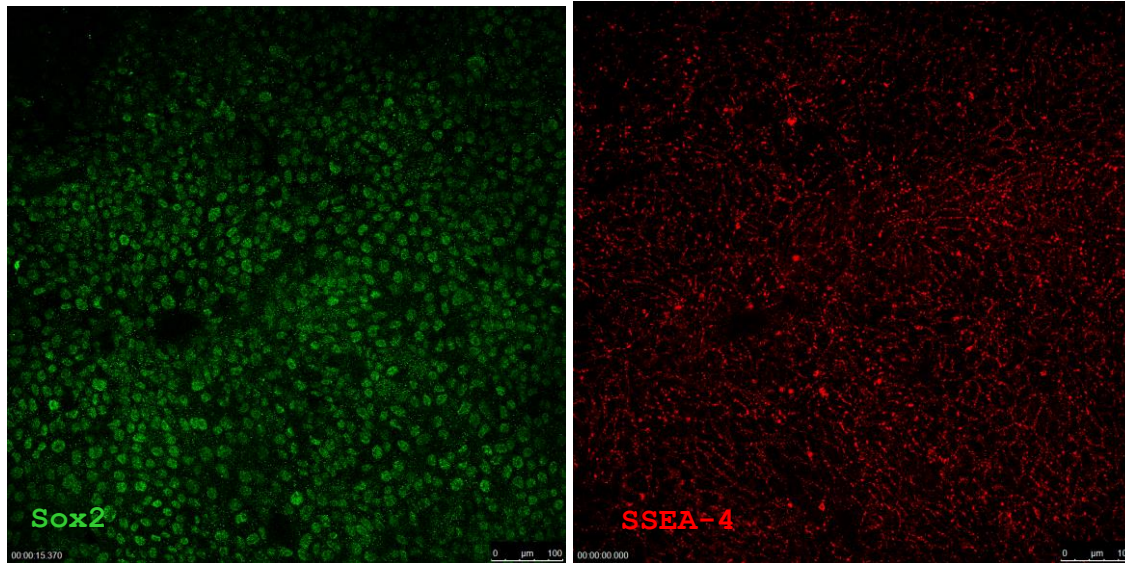
Resultado positivo por inmunocitoquímica para las proteínas

Nanog y TRA1-81



Resultado positivo por inmunocitoquímica para las proteínas

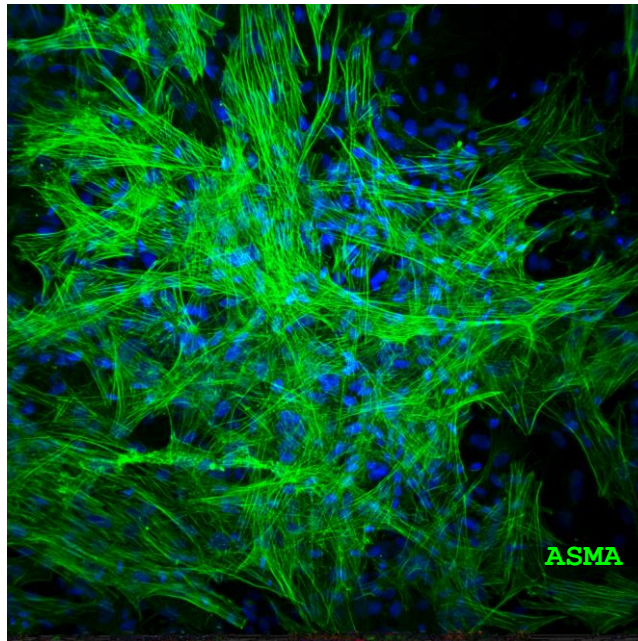
Oct-4 y SSEA-3



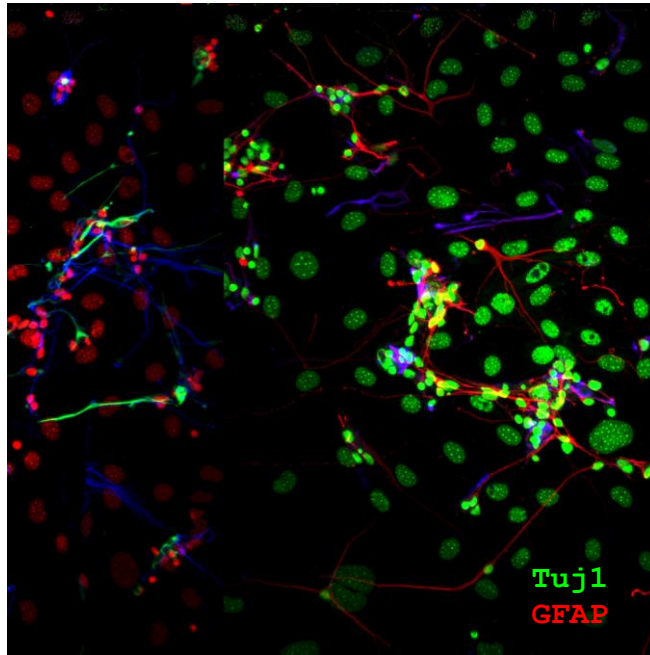
Resultado positivo por inmunocitoquímica para las proteínas
Sox-2, SSEA-4 y TRA1-60

Anexo 2

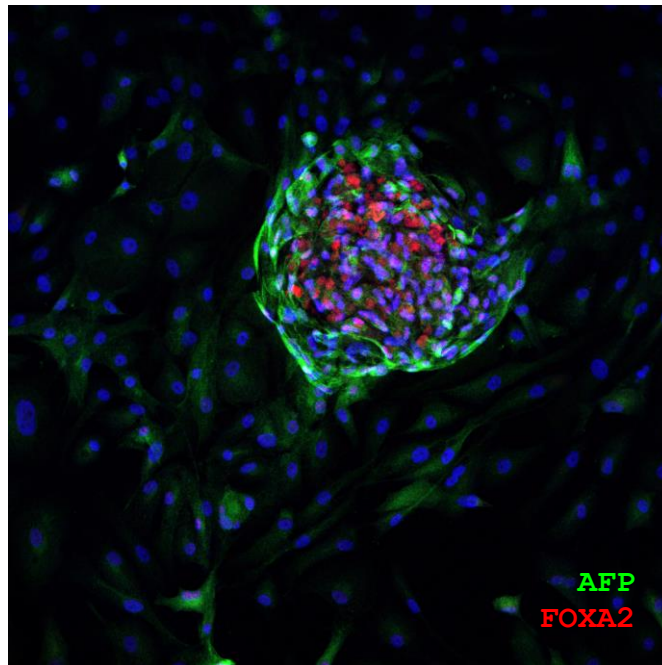
Diferenciación *in vitro*



Diferenciación *in vitro* a mesodermo: Células positivas para **ASMA**



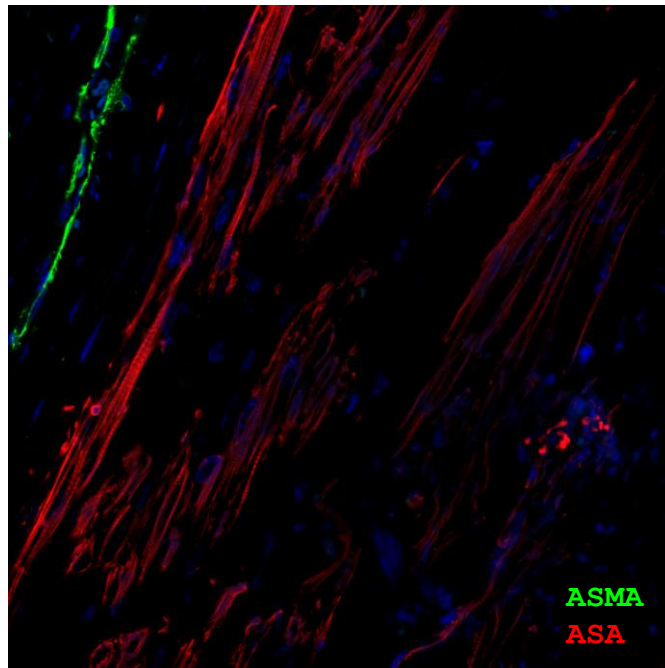
Diferenciación *in vitro* a ectodermo: Células positivas para **TuJ1** y **GFAP**



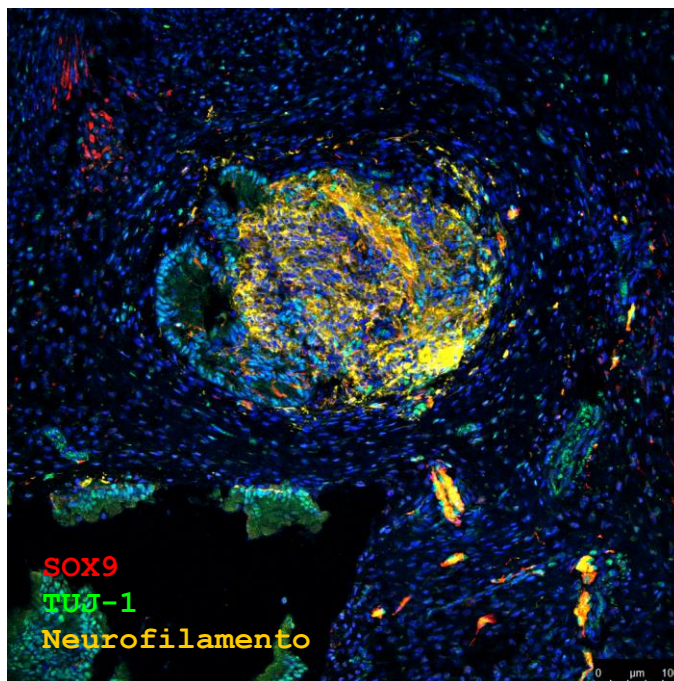
Diferenciación *in vitro* a endodermo: Células positivas para **AFP** y **FOXA2**

Anexo 3

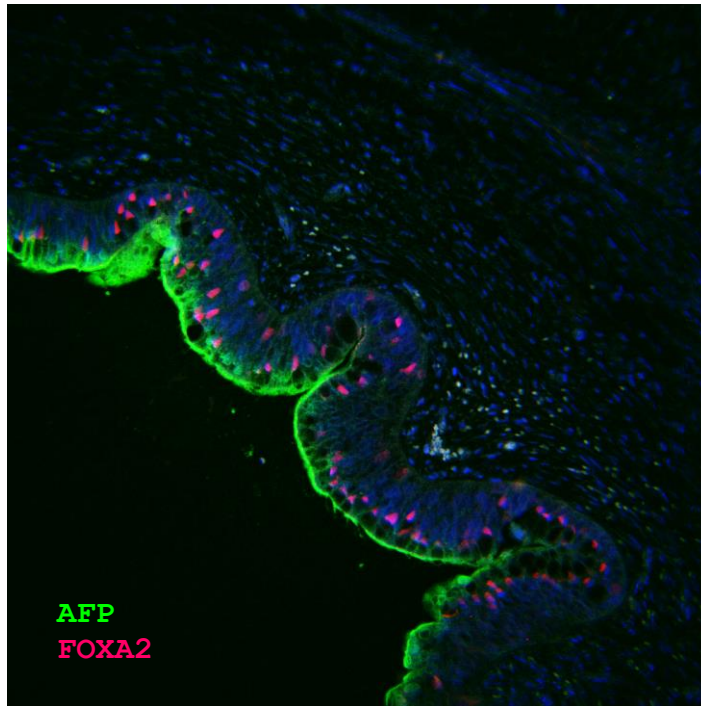
Diferenciación *in vivo*



Diferenciación *in vivo* a mesodermo: Células positivas para **ASMA** y **ASA**



Diferenciación *in vivo* a ectodermo: Células positivas para **SOX9**, **TUJ1** y **Neurofilamento**.

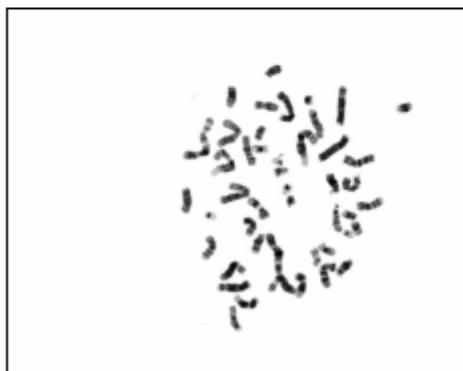
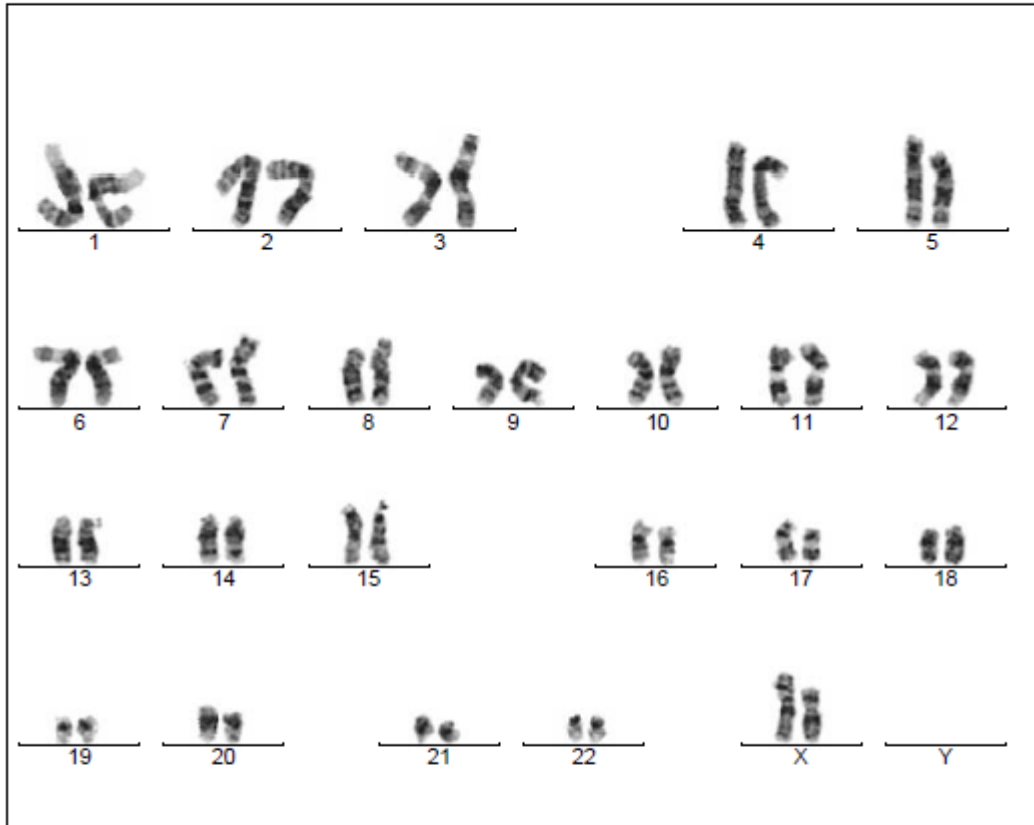


Diferenciación in vivo a endodermo: Células positivas para **AFP** y **FOXA2**

Anexo 4

Cariotipo

Cytogenetic analysis



Case name: A149913

Patient name: FiPS SW112 1-1

Specimen type: stem cells

Result: 46,XX

*La nomenclatura FiPS SW112 1-1 corresponde a la de la línea [SWB]FiPS-4F-1-1

Anexo 5

Análisis de microsatélites

Servicio de autenticación de líneas celulares

Detalles de la solicitud

Solicitante: Cristina Gómez Santos
Centro: Centre de Medicina Regenerativa de Barcelona
Departamento:

Detalles de la muestra

Identificador externo: SWB FiPS4F-1-1
Identificador interno: qG15013845
Descripción: 1 epp amb pellet

Informe de resultados

Resultados										
Calidad de la muestra: Correcta										
Muestra	TH01	D21S11	D5S818	D13S317	D7S820	D16S539	CSF1PO	AMEL	vWA	TPOX
SWB FiPS4F-1-1	6-9,3	28-29	11-12	8-12	9-13	12-13	11-11	XX	16-18	8-8
<p>Coincidencia con línea celular conocida: No Cual:</p> <p>Contaminación con otra línea celular humana: No detectable</p> <p>Observaciones: El patrón de marcadores STR coincide en un 100% con la línea celular Fibros SW112-01 p3(qG15013846)</p>										
Firmado: Manel Garcia						Fecha: 20/07/2015				

Informe de resultados

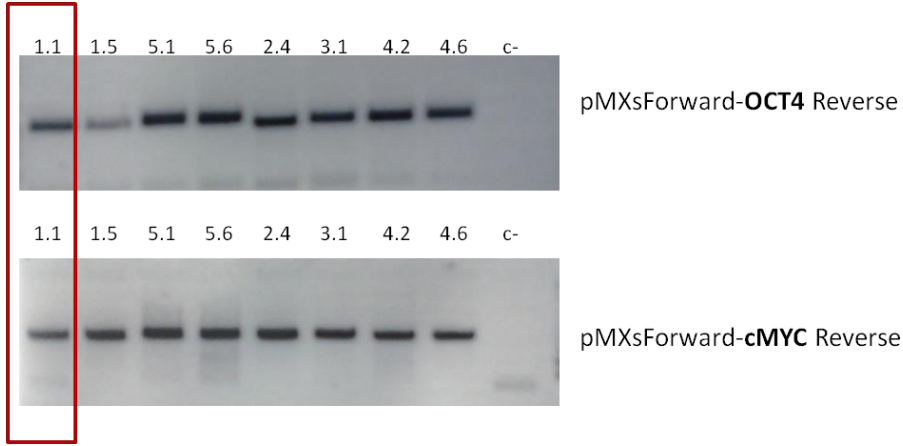
Resultados										
Calidad de la muestra: Correcta										
Muestra	TH01	D21S11	D5S818	D13S317	D7S820	D16S539	CSF1PO	AMEL	vWA	TPOX
Fibros SW112-01 p3	6-9,3	28-29	11-12	8-12	9-13	12-13	11-11	XX	16-18	8-8
<p>Coincidencia con línea celular conocida: No Cual:</p> <p>Contaminación con otra línea celular humana: No detectable</p> <p>Observaciones: El patrón de marcadores STR coincide en un 100% con la línea celular SWB FiPS4F-1-1 (qG15013845)</p>										
Firmado: Manel Garcia						Fecha: 20/07/2015				

Análisis de microsatélites en la línea de células madre pluripotentes y en la línea de fibroblastos de la cual proceden

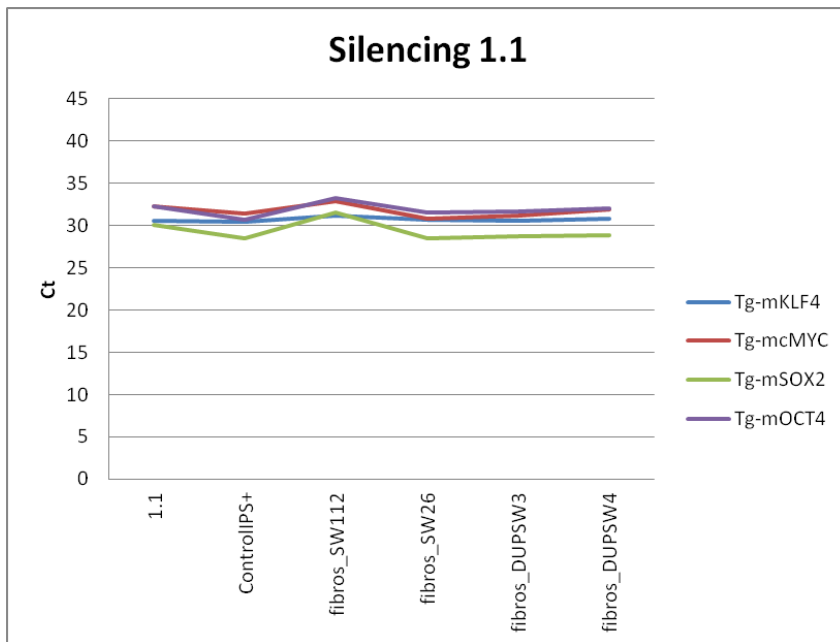
Anexo 6

Tests de integración y silenciamiento

Integration Study by PCR analysis of genomic DNA Constructs used (pMXs OCT4 VP16 SOX2-mOrange) & (pMXsKLF4 MYC-GFP)



Silencing study by qRT-PCR of Tg markers of cDNA



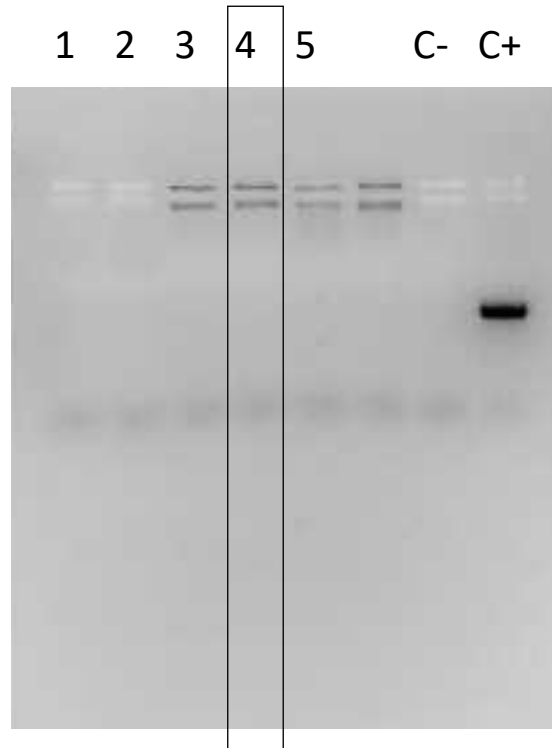
El clon 1.1 señalado en las figuras corresponde a la línea [SWB]FiPS-4F-1-1

Anexo 7

Genotipación de la línea

Anexo 8

Test de micoplasma



C- : control negativo
C+ : control positivo
4: [SWB] FiPS-4F-1-1 p11